

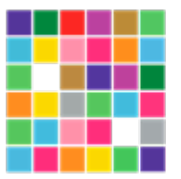
# Villaviciosa de Odón. Plató 8



**ADISAR MEDIA**



**Plató 8. Acondicionado  
Creación de espacios diferenciados  
nuevos materiales y efectos innovadores**



**ADISAR MEDIA**

# Villaviciosa de Odón: características del edificio

## Instalaciones Técnicas.

- Superficie Total: 8.000 m<sup>2</sup>.
- Número de Platós: 10.
- Superficies Platós: Desde 500 a 1.500 m<sup>2</sup>.
- Altura: Hasta 11 metros.
- Potencia: 3.000 KV.
- 9 Platós.

## Instalaciones Auxiliares.

- Superficie Total: 2.000 m<sup>2</sup>.
- Oficinas.
- 50 Camerinos.
- 7 Salas de Vestuario, Maquillaje y Peluquería.
- 15 Salas Anexas diáfanas.
- Salas de Juntas con sistema audiovisual.

## Zonas Comunes.

- Cafetería.
- Comedor: Capacidad 300 personas.
- Parking.

## Servicios Producciónn.

- Iluminación y estructura.
- Sonido.
- Cámaras y Unidades Móviles.
- Grip.
- Decoración.
- Construcción y carpintería.
- Diseños 3D.
- Posproducción:

Quantel Pablo Rio

Quantel eQ FX V.5

Salas AVID Nitris V.5

Salas Posproducción de sonido Protools HD 5.1 Dolby E

Sala de locución.

## Exteriores y Accesos.

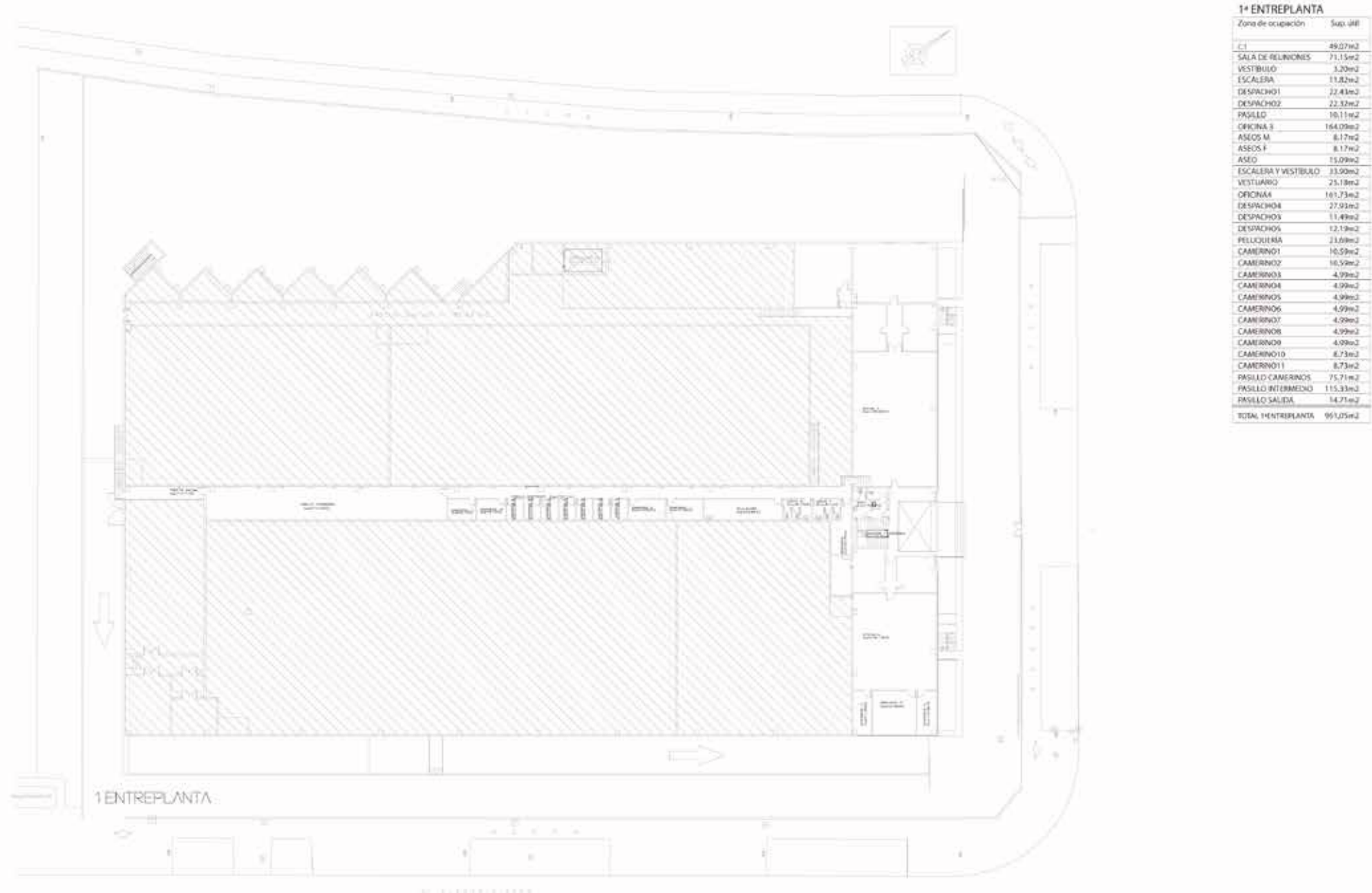
- Edificio en parcela independiente.
- 100 plazas de aparcamiento.
- Sistema de Seguridad.
- Vigilancia 24 horas.
- Acceso a camiones hasta las puertas e interior de los platós.
- 2 Montacargas industriales.
- A 10 min de la Ciudad de la Imagen.



# Villaviciosa de Odón: primera entreplanta



**ADISAR MEDIA**

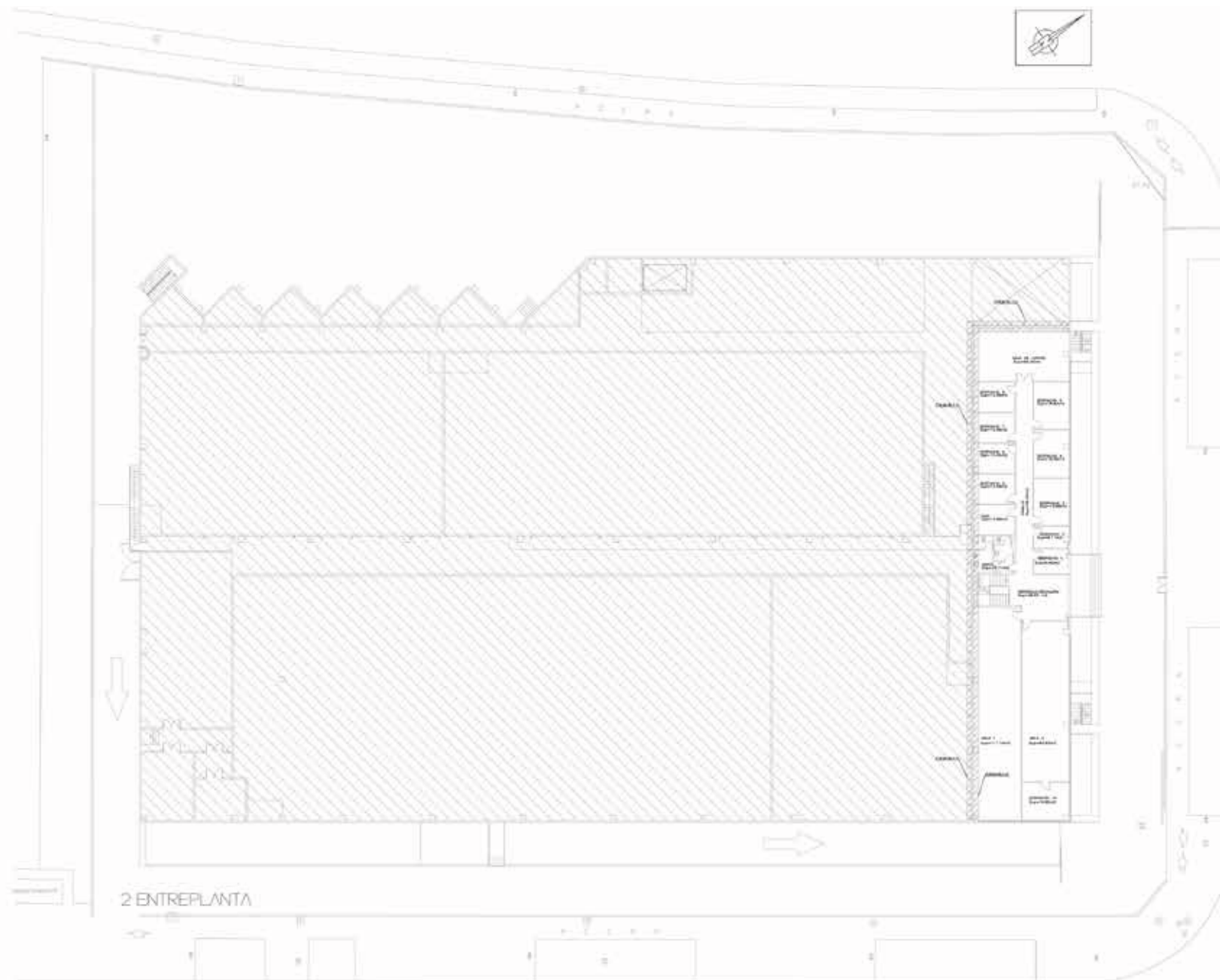




# Villaviciosa de Odón: segunda entreplanta



**ADISAR MEDIA**

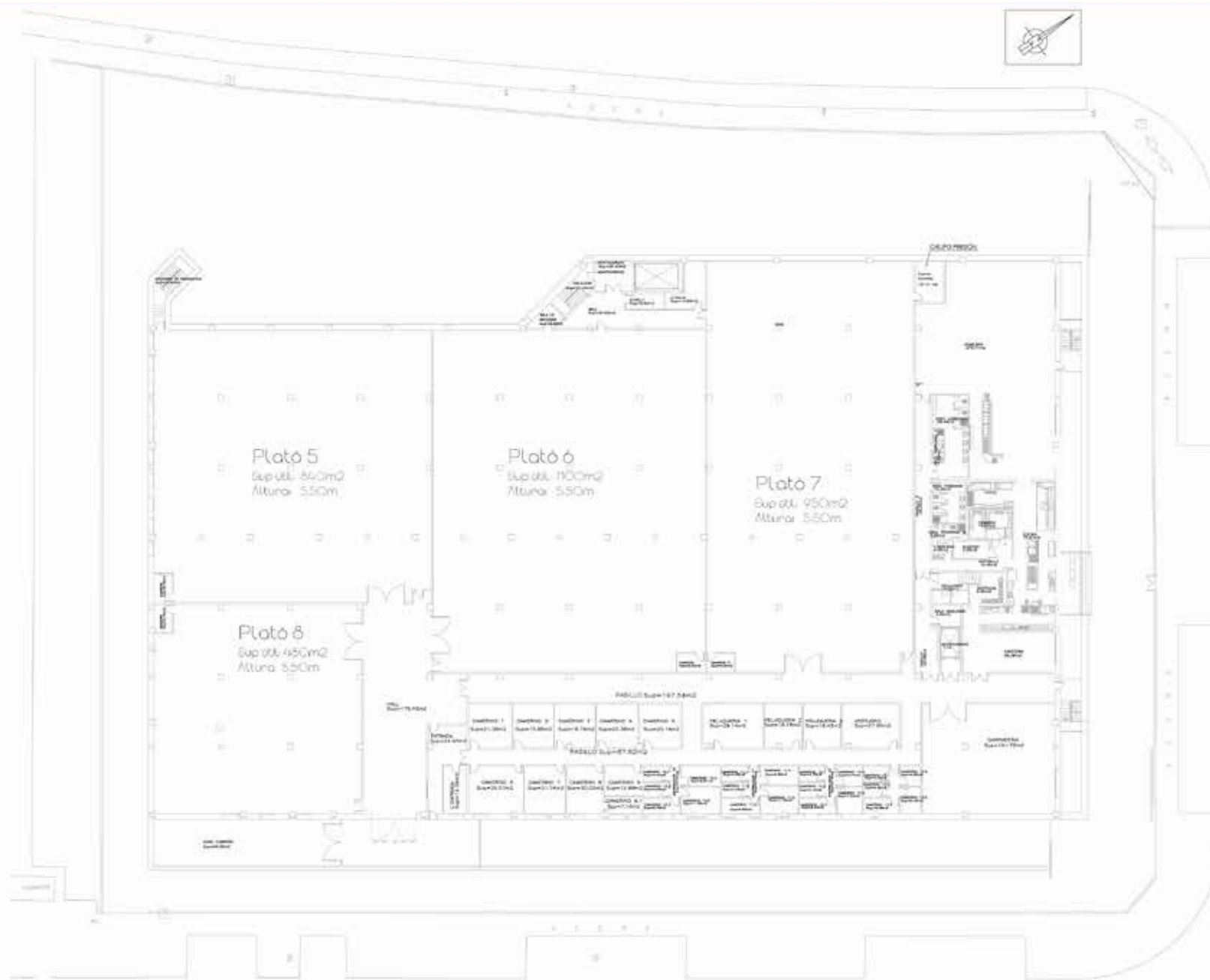


**2ª ENTREPLANTA**

| Zona de ocupación           | Sup. ÚTIL                  |
|-----------------------------|----------------------------|
| SALA DE ENTRAS              | 90,30m <sup>2</sup>        |
| DESPACHO 6                  | 11,56m <sup>2</sup>        |
| DESPACHO 5                  | 18,83m <sup>2</sup>        |
| DESPACHO 7                  | 13,56m <sup>2</sup>        |
| DESPACHO 8                  | 13,34m <sup>2</sup>        |
| DESPACHO 4                  | 18,38m <sup>2</sup>        |
| DESPACHO 9                  | 13,64m <sup>2</sup>        |
| DESPACHO 3                  | 18,68m <sup>2</sup>        |
| RACK                        | 1,86m <sup>2</sup>         |
| PASELLO                     | 36,30m <sup>2</sup>        |
| DESPACHO 2                  | 8,11m <sup>2</sup>         |
| DESPACHO 1                  | 9,59m <sup>2</sup>         |
| ASEOS                       | 15,71m <sup>2</sup>        |
| VESTIBULO-ESCALERA          | 38,63m <sup>2</sup>        |
| SALA 1                      | 111,14m <sup>2</sup>       |
| SALA 2                      | 83,63m <sup>2</sup>        |
| DESPACHO 10                 | 19,60m <sup>2</sup>        |
| ASEOS                       | 15,71m <sup>2</sup>        |
| VESTIBULO-ESCALERA          | 38,63m <sup>2</sup>        |
| SALA 1                      | 111,14m <sup>2</sup>       |
| SALA 2                      | 83,63m <sup>2</sup>        |
| DESPACHO 10                 | 19,60m <sup>2</sup>        |
| <b>TOTAL 2ª ENTREPLANTA</b> | <b>502,76m<sup>2</sup></b> |



# Villaviciosa de Odón: semisótano



**Planta Baja**

| Zona de ocupación          | Sup. (m <sup>2</sup> )     |
|----------------------------|----------------------------|
| ESCALERA DE EMERGENCIA     | 13,60m <sup>2</sup>        |
| MONTCARGAS                 | 29,40m <sup>2</sup>        |
| ESCALERA                   | 11,24m <sup>2</sup>        |
| CUARTO BOMBEO              | 13,14m <sup>2</sup>        |
| C. HALL 2                  | 14,82m <sup>2</sup>        |
| C. HALL 1                  | 6,50m <sup>2</sup>         |
| HALL                       | 35,93m <sup>2</sup>        |
| SALA DE MAQUINAS           | 3,62m <sup>2</sup>         |
| PLATO 5                    | 837,21m <sup>2</sup>       |
| OMNIERS 5                  | 4,60m <sup>2</sup>         |
| PLATO 6                    | 1017,90m <sup>2</sup>      |
| OMNIERS 6                  | 5,60m <sup>2</sup>         |
| PLATO 7                    | 941,56m <sup>2</sup>       |
| OMNIERS 7                  | 6,60m <sup>2</sup>         |
| PLATO 8                    | 472,85m <sup>2</sup>       |
| OMNIERS 8                  | 6,00m <sup>2</sup>         |
| HALL                       | 179,43m <sup>2</sup>       |
| PASILLO                    | 192,54m <sup>2</sup>       |
| CARPINTERIA                | 181,75m <sup>2</sup>       |
| PELLICUERA 1               | 29,14m <sup>2</sup>        |
| PELLICUERA 2               | 18,18m <sup>2</sup>        |
| PELLICUERA 3               | 16,42m <sup>2</sup>        |
| VESTUARIO                  | 27,95m <sup>2</sup>        |
| CAMERINO 1                 | 21,09m <sup>2</sup>        |
| CAMERINO 2                 | 10,86m <sup>2</sup>        |
| CAMERINO 3                 | 18,74m <sup>2</sup>        |
| CAMERINO 4                 | 20,58m <sup>2</sup>        |
| CAMERINO 5                 | 20,14m <sup>2</sup>        |
| ENTRADA                    | 34,93m <sup>2</sup>        |
| PASILLO                    | 87,62m <sup>2</sup>        |
| CAMERINO 6                 | 26,07m <sup>2</sup>        |
| CAMERINO 7                 | 21,74m <sup>2</sup>        |
| CAMERINO 8                 | 20,02m <sup>2</sup>        |
| CAMERINO 9                 | 12,48m <sup>2</sup>        |
| CAMERINO 9.1               | 2,16m <sup>2</sup>         |
| DISTRIBUIDOR 10            | 1,70m <sup>2</sup>         |
| CAMERINO 10.1              | 6,40m <sup>2</sup>         |
| CAMERINO 10.2              | 4,25m <sup>2</sup>         |
| CAMERINO 10.3              | 6,45m <sup>2</sup>         |
| CAMERINO 10.4              | 8,81m <sup>2</sup>         |
| CAMERINO 10.5              | 11,49m <sup>2</sup>        |
| DISTRIBUIDOR 11            | 3,76m <sup>2</sup>         |
| CAMERINO 11.1              | 4,59m <sup>2</sup>         |
| CAMERINO 11.2              | 4,43m <sup>2</sup>         |
| CAMERINO 11.3              | 6,65m <sup>2</sup>         |
| CAMERINO 11.4              | 9,50m <sup>2</sup>         |
| CAMERINO 11.5              | 11,50m <sup>2</sup>        |
| DISTRIBUIDOR 12            | 3,76m <sup>2</sup>         |
| CAMERINO 12.1              | 4,13m <sup>2</sup>         |
| CAMERINO 12.2              | 4,19m <sup>2</sup>         |
| CAMERINO 12.3              | 6,40m <sup>2</sup>         |
| CAMERINO 12.4              | 5,77m <sup>2</sup>         |
| CAMERINO 12.5              | 7,52m <sup>2</sup>         |
| CAMERINO 13.1              | 4,42m <sup>2</sup>         |
| CAMERINO 13.2              | 4,28m <sup>2</sup>         |
| CAMERINO 13.3              | 6,09m <sup>2</sup>         |
| CAMERINO 13.4              | 4,67m <sup>2</sup>         |
| CAMERINO 13.5              | 6,16m <sup>2</sup>         |
| ENTRADA                    | 12,58m <sup>2</sup>        |
| ZONA CUBIERTA              | 99,25m <sup>2</sup>        |
| CATEDRA                    | 48,39m <sup>2</sup>        |
| OCUPA                      | 75,27m <sup>2</sup>        |
| ALMACEN                    | 6,50m <sup>2</sup>         |
| CUARTO BASURAS             | 4,69m <sup>2</sup>         |
| CAMERAS                    | 15,67m <sup>2</sup>        |
| ESCALERA                   | 11,22m <sup>2</sup>        |
| DESPESA                    | 8,89m <sup>2</sup>         |
| ASEO PERSONAL M            | 5,27m <sup>2</sup>         |
| ASEO PERSONAL F            | 4,20m <sup>2</sup>         |
| ASEO FEMENINO              | 15,35m <sup>2</sup>        |
| ASEO MASCULINO             | 28,49m <sup>2</sup>        |
| COMEDOR                    | 276,71m <sup>2</sup>       |
| VESTIBULO                  | 15,46m <sup>2</sup>        |
| SALA DE MAQUINAS           | 6,50m <sup>2</sup>         |
| MONTCARGAS                 | 2,14m <sup>2</sup>         |
| PASILLO 1                  | 20,88m <sup>2</sup>        |
| PASILLO 2                  | 38,35m <sup>2</sup>        |
| <b>TOTAL PLANTA SOTANO</b> | <b>278,71m<sup>2</sup></b> |

PLANTA SEMISOTANO



# Villaviciosa de Odón: plató 8. Características

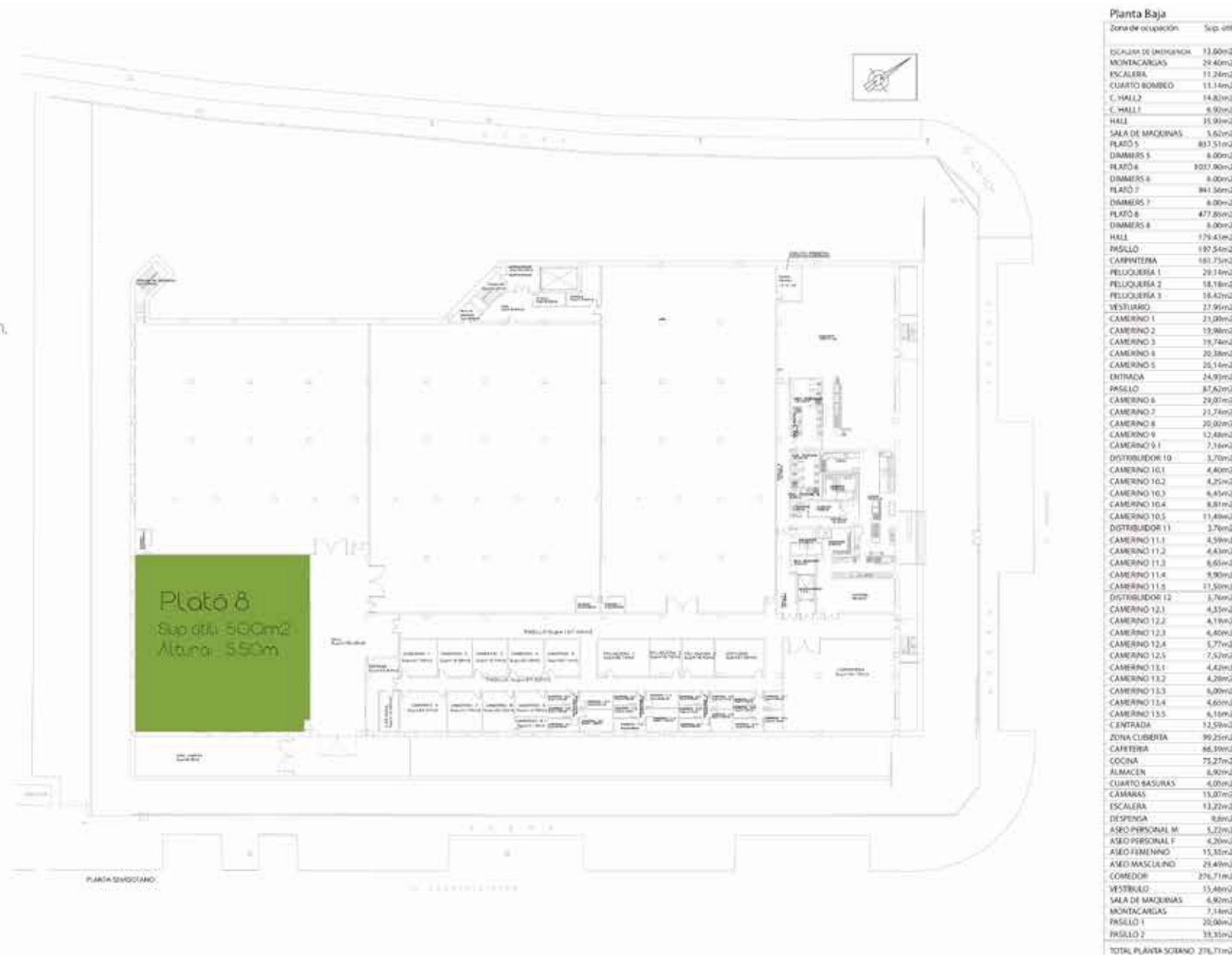
## Características Plató 8:

### Dimensiones

- Largo: 21 m.
- Ancho: 19m.
- Alto: 5,50m.
- Superficie: 400 m².

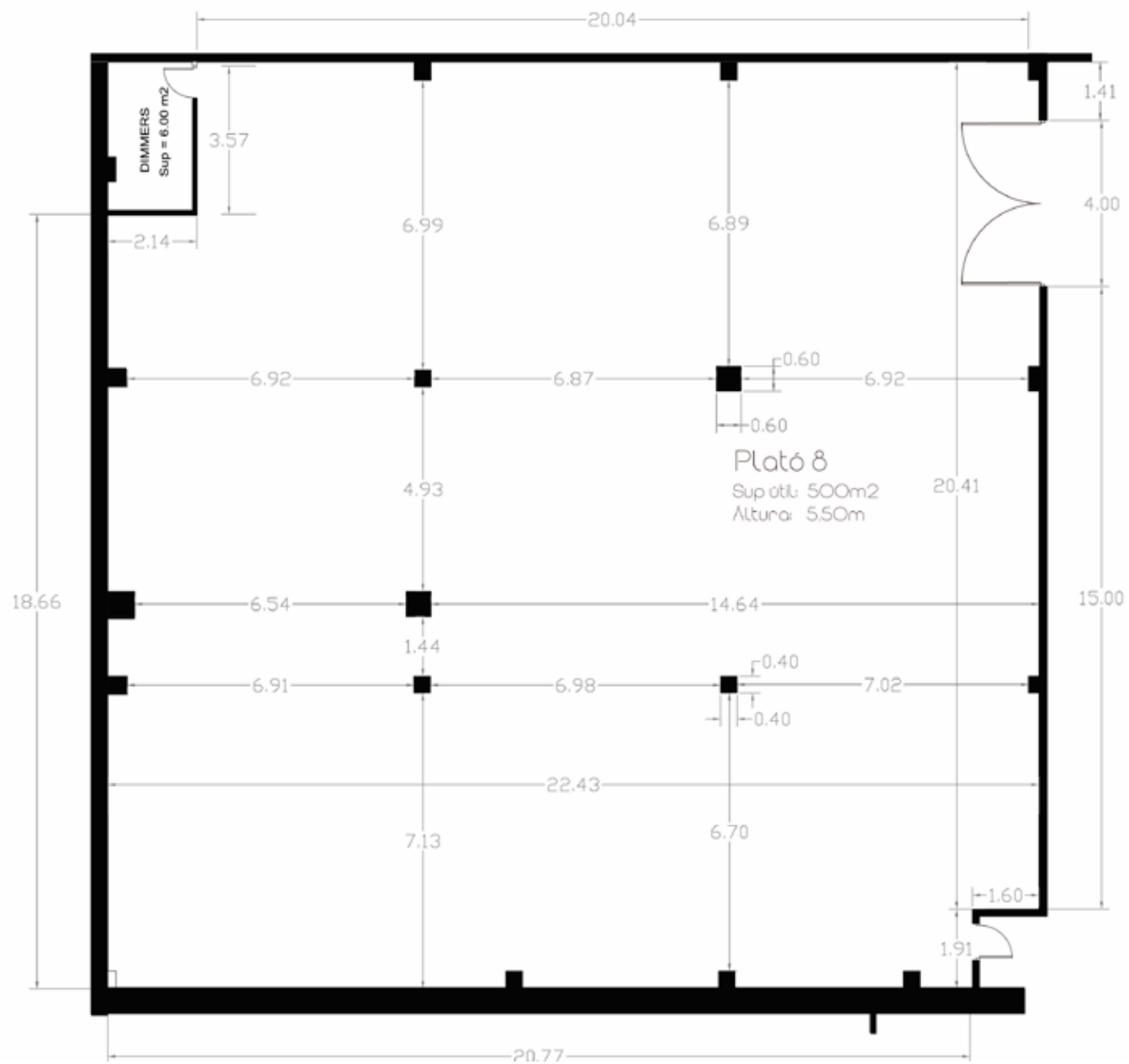
### Descripción Técnica

- Insonorizados y sonorizados.
- Cada cercha aguanta 500kg por barra.
- Climatizados (frío/ calor).
- Puertas de acceso insonorizadas de: a: 4m h: 4'25m.
- Puertas de acceso peatonal insonorizadas.
- Luminosos de silencio.
- Doble región en todo el perímetro.
- 2 Cromas
- Cuarto de dimmer.





# Villaviciosa de Odón: plató 8. Cotas





**ADISAR MEDIA**

# Villaviciosa de Odón: plato 8. Cromas



## **Croma blanco**

**Superficie:**

**Ancho: 9 m largo: 8 m Alto: 4 m**

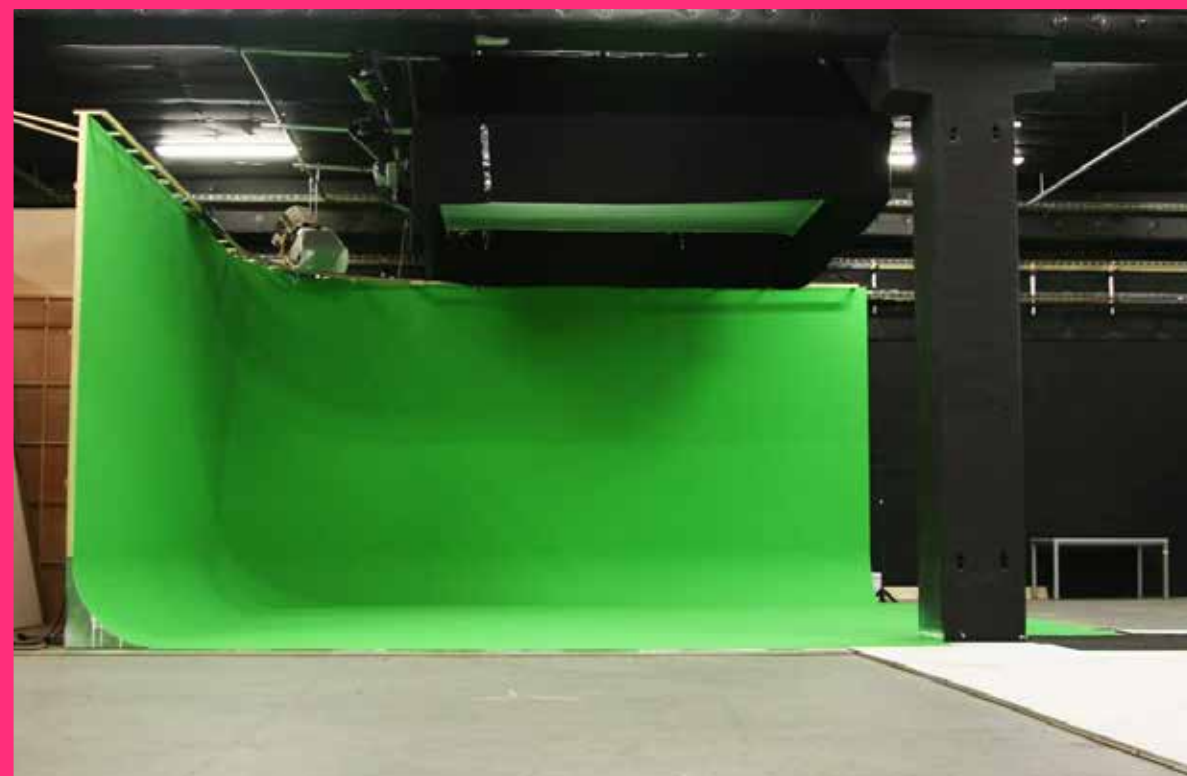
**Área aprox: 72 m<sup>2</sup>**

## **Croma verde**

**Superficie:**

**Ancho: 7 m largo: 7 m Alto: 4 m**

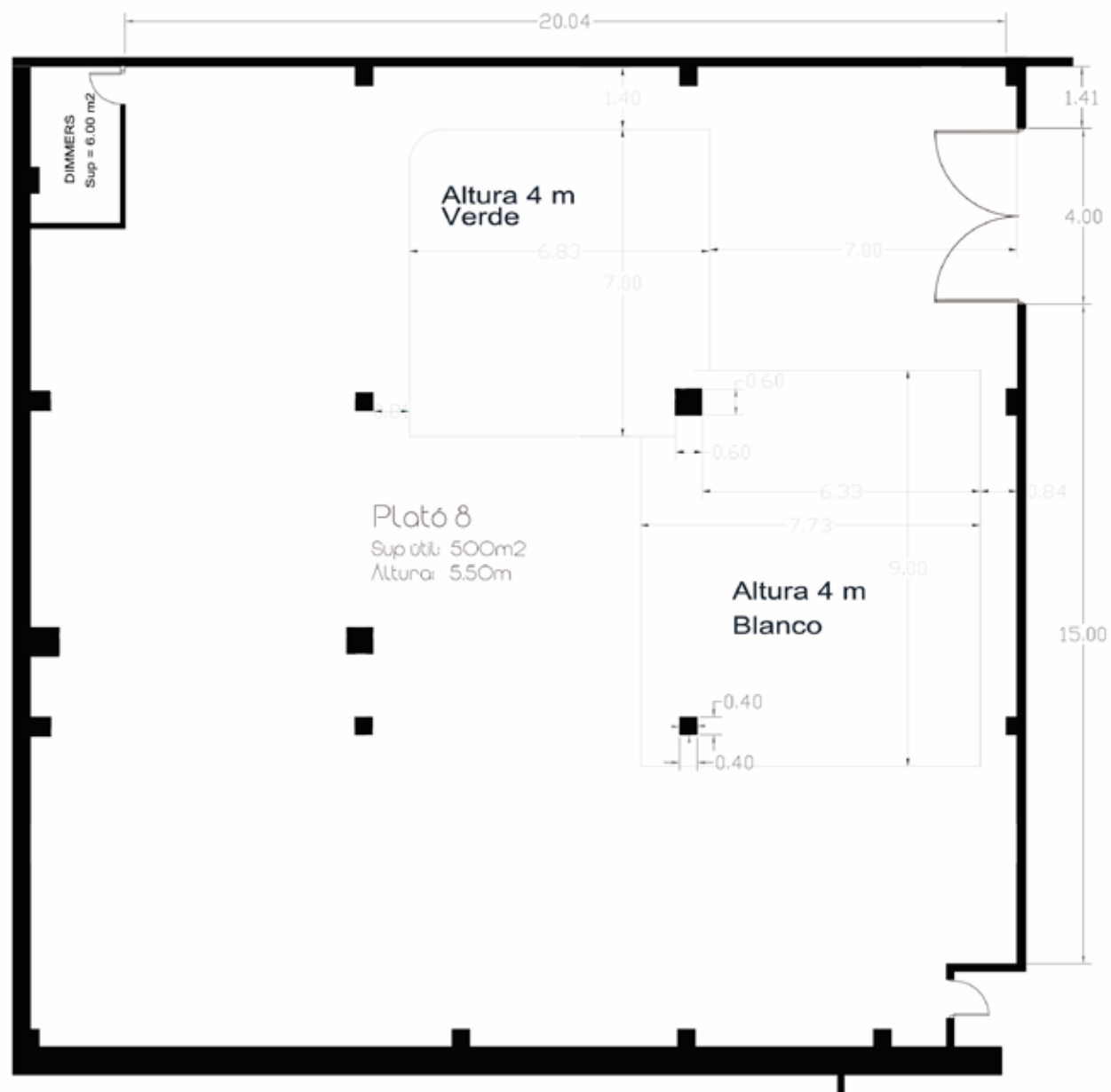
**Área aprox: 49 m<sup>2</sup>**

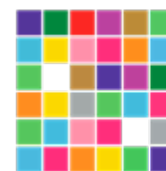






# Villaviciosa de Odón: plató 8. Cotas cromas





**ADISAR MEDIA**

# Villaviciosa de Odón: ubicación

## Estudios Villaviciosa de Odón:

### Ubicación:

Calle Mecánicos, 59

28670

Villaviciosa de Odón, Madrid

### Cómo llegar:

- A5

23,2 km / 29 min

- M-40

35,8 km / 38 min

