

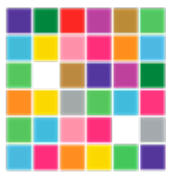
Villaviciosa de Odón. Plató 7



ADISAR MEDIA



**Plató 7. Acondicionado
Creación de espacios diferenciados
nuevos materiales y efectos innovadores**



ADISAR MEDIA

Villaviciosa de Odón: características del edificio

Instalaciones Técnicas.

- Superficie Total: 8.000 m².
- Número de Platós: 10.
- Superficies Platós: Desde 500 a 1.500 m².
- Altura: Hasta 11 metros.
- Potencia: 3.000 KV.
- 9 Platós.

Instalaciones Auxiliares.

- Superficie Total: 2.000 m².
- Oficinas.
- 50 Camerinos.
- 7 Salas de Vestuario, Maquillaje y Peluquería.
- 15 Salas Anexas diáfanas.
- Salas de Juntas con sistema audiovisual.

Zonas Comunes.

- Cafetería.
- Comedor: Capacidad 300 personas.
- Parking.

Servicios Producciónn.

- Iluminación y estructura.
- Sonido.
- Cámaras y Unidades Móviles.
- Grip.
- Decoración.
- Construcción y carpintería.
- Diseños 3D.
- Posproducción:

Quantel Pablo Rio

Quantel eQ FX V.5

Salas AVID Nitris V.5

Salas Posproducción de sonido Protools HD 5.1 Dolby E

Sala de locución.

Exteriores y Accesos.

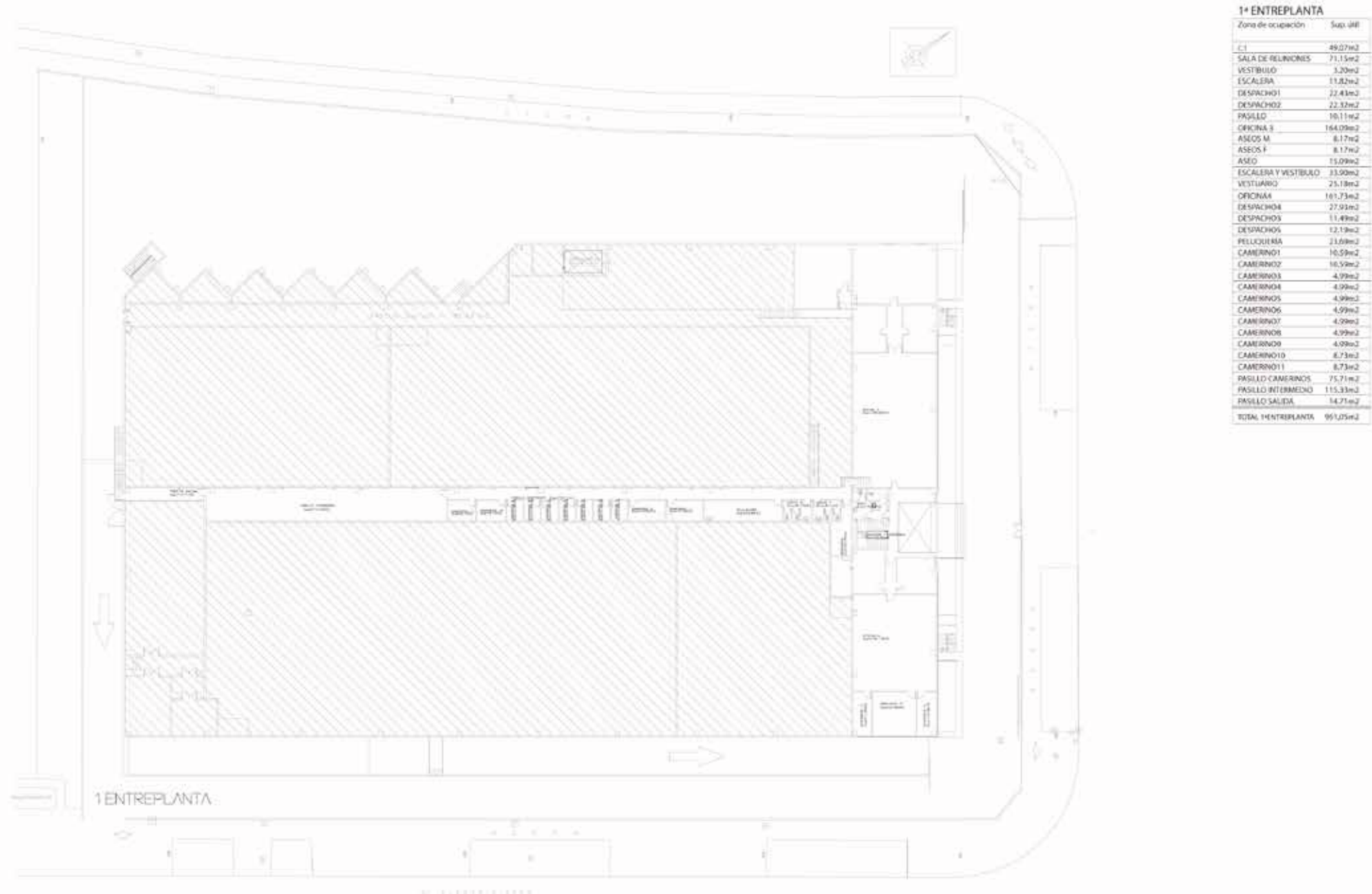
- Edificio en parcela independiente.
- 100 plazas de aparcamiento.
- Sistema de Seguridad.
- Vigilancia 24 horas.
- Acceso a camiones hasta las puertas e interior de los platós.
- 2 Montacargas industriales.
- A 10 min de la Ciudad de la Imagen.



Villaviciosa de Odón: primera entreplanta



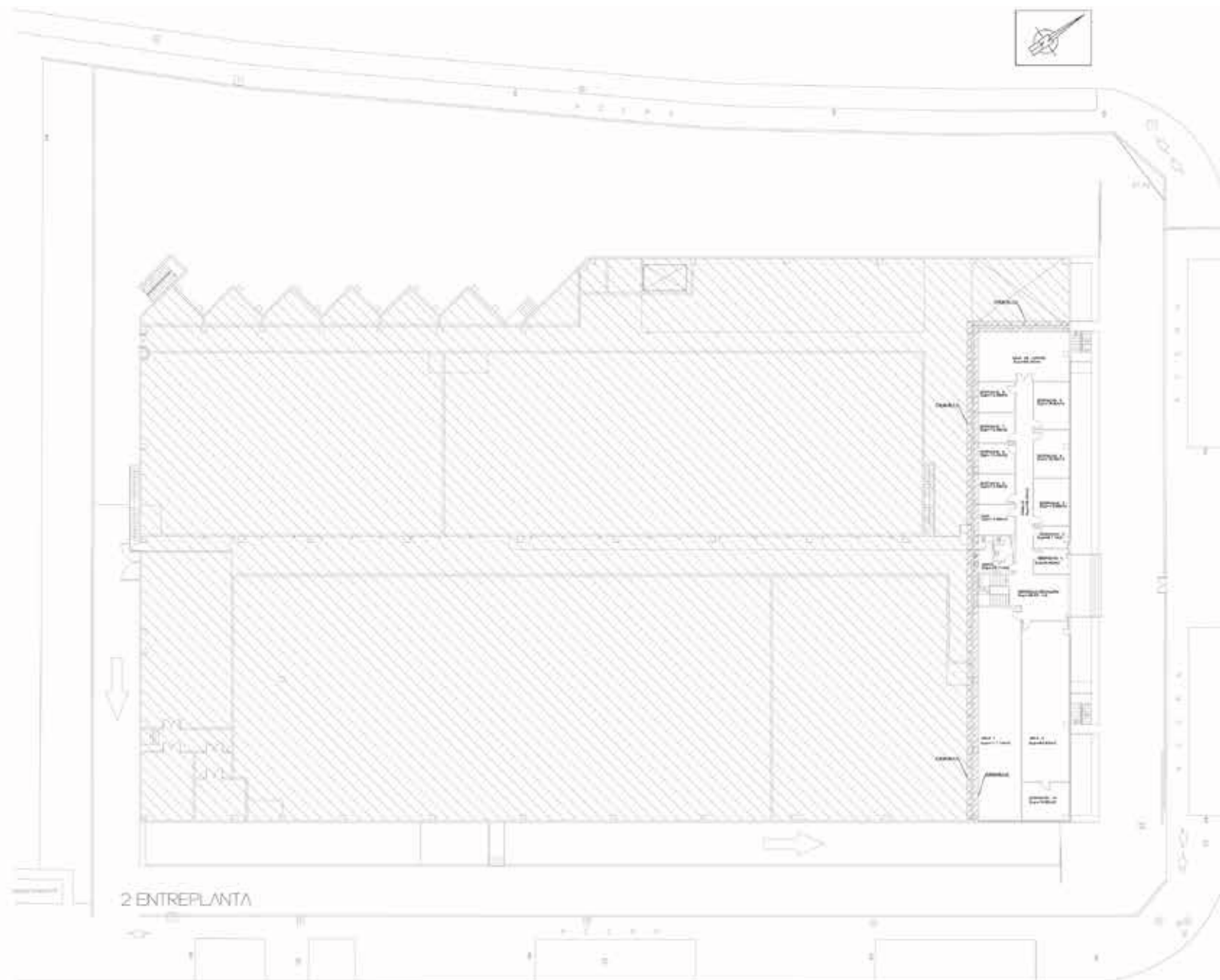
ADISAR MEDIA



Villaviciosa de Odón: segunda entreplanta



ADISAR MEDIA

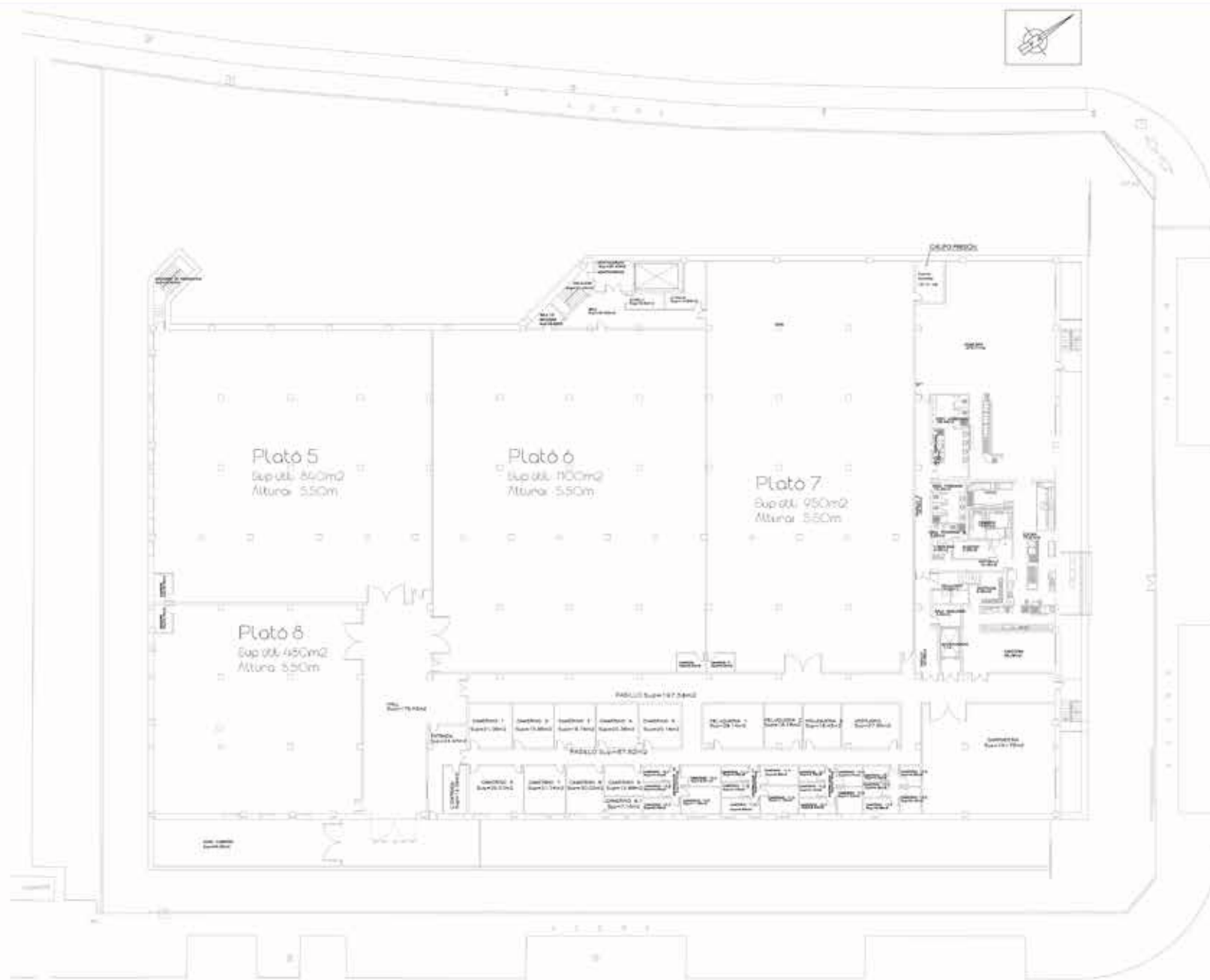


2ª ENTREPLANTA

Zona de ocupación	Sup. ÚTIL
SALA DE ENTRAS	90,30m ²
DESPACHO 6	11,56m ²
DESPACHO 5	18,85m ²
DESPACHO 7	13,56m ²
DESPACHO 8	13,34m ²
DESPACHO 4	18,38m ²
DESPACHO 9	13,64m ²
DESPACHO 3	18,68m ²
RACK	1,86m ²
PASELLO	36,30m ²
DESPACHO 2	8,11m ²
DESPACHO 1	9,59m ²
ASEOS	15,71m ²
VESTIBULO-ESCALERA	38,63m ²
SALA 1	111,14m ²
SALA 2	83,63m ²
DESPACHO 10	19,60m ²
ASEOS	15,71m ²
VESTIBULO-ESCALERA	38,63m ²
SALA 1	111,14m ²
SALA 2	83,63m ²
DESPACHO 10	19,60m ²
TOTAL 2ª ENTREPLANTA	502,76m²

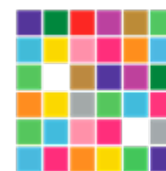


Villaviciosa de Odón: semisótano



Planta Baja

Zona de ocupación	Sup. (m ²)
ESCALERA DE EMERGENCIA	13,60m ²
MONTCARGAS	29,40m ²
ESCALERA	11,24m ²
CUARTO BOMBEO	13,14m ²
C. HALL 2	14,82m ²
C. HALL 1	6,50m ²
HALL	35,93m ²
SALA DE MAQUINAS	3,62m ²
PLATO 5	837,21m ²
OMNIERS 5	4,40m ²
PLATO 6	1017,90m ²
OMNIERS 6	5,40m ²
PLATO 7	941,56m ²
OMNIERS 7	6,60m ²
PLATO 8	472,85m ²
OMNIERS 8	6,00m ²
HALL	179,43m ²
PASILLO	192,54m ²
CARPINTERIA	181,75m ²
PELLICUERA 1	29,14m ²
PELLICUERA 2	18,18m ²
PELLICUERA 3	16,42m ²
VESTUARIO	27,95m ²
CAMERINO 1	21,09m ²
CAMERINO 2	10,86m ²
CAMERINO 3	18,74m ²
CAMERINO 4	20,58m ²
CAMERINO 5	20,14m ²
ENTRADA	34,93m ²
PASILLO	87,62m ²
CAMERINO 6	26,07m ²
CAMERINO 7	21,74m ²
CAMERINO 8	20,02m ²
CAMERINO 9	12,48m ²
CAMERINO 9.1	2,16m ²
DISTRIBUIDOR 10	1,70m ²
CAMERINO 10.1	6,40m ²
CAMERINO 10.2	4,25m ²
CAMERINO 10.3	6,45m ²
CAMERINO 10.4	8,81m ²
CAMERINO 10.5	11,49m ²
DISTRIBUIDOR 11	3,76m ²
CAMERINO 11.1	4,59m ²
CAMERINO 11.2	4,43m ²
CAMERINO 11.3	6,65m ²
CAMERINO 11.4	9,90m ²
CAMERINO 11.5	11,50m ²
DISTRIBUIDOR 12	3,76m ²
CAMERINO 12.1	4,13m ²
CAMERINO 12.2	4,19m ²
CAMERINO 12.3	6,40m ²
CAMERINO 12.4	5,77m ²
CAMERINO 12.5	7,52m ²
CAMERINO 13.1	4,42m ²
CAMERINO 13.2	4,28m ²
CAMERINO 13.3	6,09m ²
CAMERINO 13.4	4,67m ²
CAMERINO 13.5	6,16m ²
ENTRADA	12,58m ²
ZONA CUBIERTA	99,25m ²
CATEDRA	48,39m ²
OCUPA	75,27m ²
ALMACEN	6,50m ²
CUARTO BASURAS	4,89m ²
CAMARAS	15,67m ²
ESCALERA	11,22m ²
DESPESA	8,89m ²
ASEO PERSONAL M	5,27m ²
ASEO PERSONAL F	4,20m ²
ASEO FEMENINO	15,35m ²
ASEO MASCULINO	28,49m ²
COMEDOR	276,71m ²
VESTIBULO	15,46m ²
SALA DE MAQUINAS	6,50m ²
MONTCARGAS	2,14m ²
PASILLO 1	20,88m ²
PASILLO 2	38,35m ²
TOTAL PLANTA SOTRANO	278,71m ²



Villaviciosa de Odón: plató 7. Características

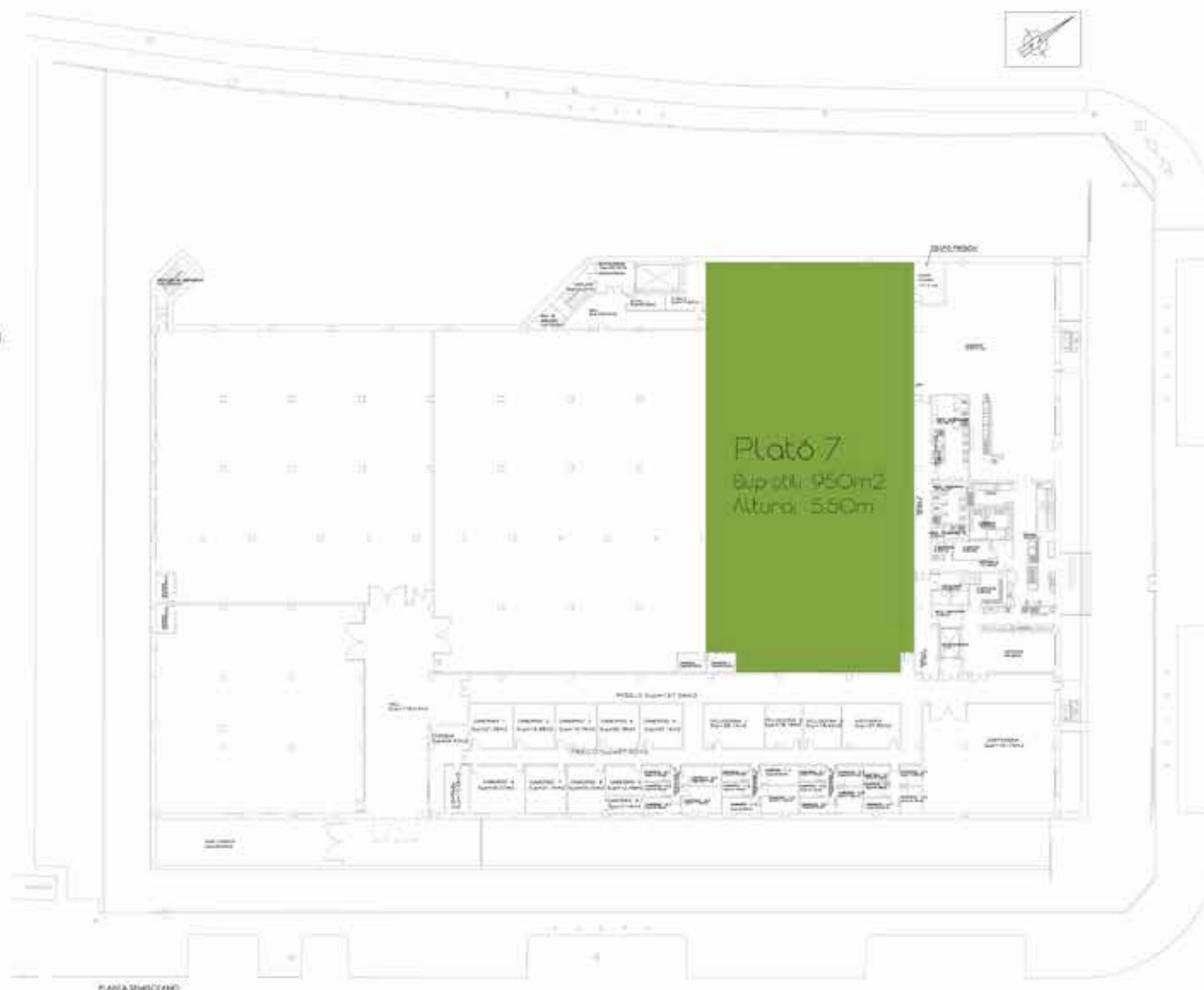
Características Plató 7:

Dimensiones

- Largo: 21,55 m.
- Ancho: 44,42m.
- Alta: 5,50m.
- Superficie: 950 m².

Descripción Técnica:

- Insonorizados y sonorizados.
- Cada cercha aguanta 500kg por barra.
- Climatizados (frío/ calor).
- Puertas de acceso insonorizadas de: a: 4m h: 4'25m.
- Puertas de acceso peatonal insonorizadas.
- Luminosos de silencio.
- Doble regían en todo el perímetro.
- Cuarto de dimmer.

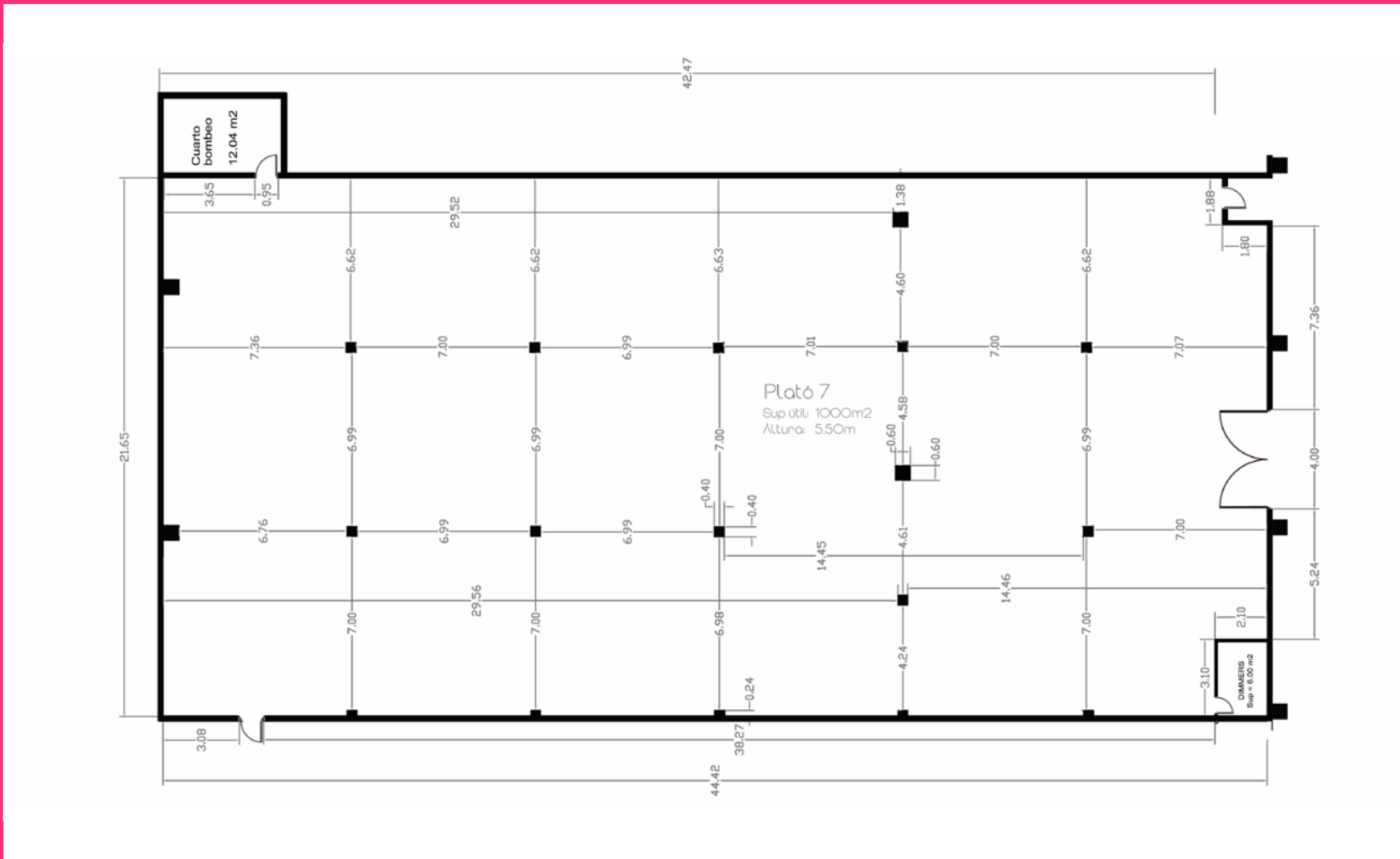


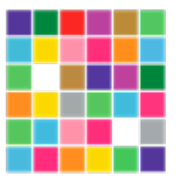
Planta Baja

Zona de ocupación	Sup. Util
ESCALERA DE EMERGENCIA	13,60m ²
MONTACARGAS	29,40m ²
ESCALERA	11,24m ²
CUARTO BOMBEO	13,14m ²
C. HALL 2	14,82m ²
C. HALL 1	6,92m ²
HALL	35,93m ²
SALA DE MAQUINAS	3,62m ²
PLATO 5	837,51m ²
DIMMER 5	6,00m ²
PLATO 6	1037,90m ²
DIMMER 6	6,00m ²
PLATO 7	941,56m ²
DIMMER 7	6,00m ²
PLATO 8	477,85m ²
DIMMER 8	6,00m ²
HALL	179,43m ²
PASEO	197,34m ²
CARPINTERIA	561,75m ²
PELUQUERIA 1	26,14m ²
PELUQUERIA 2	18,18m ²
PELUQUERIA 3	18,42m ²
VESTUARIO	27,95m ²
CAMERINO 1	21,09m ²
CAMERINO 2	19,09m ²
CAMERINO 3	19,74m ²
CAMERINO 4	20,38m ²
CAMERINO 5	20,14m ²
ENTRADA	24,92m ²
PASEO	87,62m ²
CAMERINO 6	29,07m ²
CAMERINO 7	21,78m ²
CAMERINO 8	20,02m ²
CAMERINO 9	12,48m ²
CAMERINO 11	7,16m ²
DISTRIBUIDOR 10	3,70m ²
CAMERINO 10.1	4,40m ²
CAMERINO 10.2	4,20m ²
CAMERINO 10.3	6,45m ²
CAMERINO 10.4	6,81m ²
CAMERINO 10.5	11,49m ²
DISTRIBUIDOR 11	3,76m ²
CAMERINO 11.1	4,59m ²
CAMERINO 11.2	4,43m ²
CAMERINO 11.3	6,65m ²
CAMERINO 11.4	9,90m ²
CAMERINO 11.5	11,50m ²
DISTRIBUIDOR 12	3,76m ²
CAMERINO 12.1	4,33m ²
CAMERINO 12.2	4,19m ²
CAMERINO 12.3	6,40m ²
CAMERINO 12.4	5,77m ²
CAMERINO 12.5	7,52m ²
CAMERINO 13.1	4,42m ²
CAMERINO 13.2	4,28m ²
CAMERINO 13.3	6,09m ²
CAMERINO 13.4	4,65m ²
CAMERINO 13.5	6,16m ²
CENTRADA	12,59m ²
ZONA CUBIERTA	99,25m ²
CAFETERIA	88,39m ²
COCINA	75,27m ²
ALMACEN	6,93m ²
CUARTO BASURAS	4,69m ²
CAMARAS	15,07m ²
ESCALERA	11,22m ²
DESPENSA	8,86m ²
ASEO PERSONAL M	5,22m ²
ASEO PERSONAL F	4,20m ²
ASEO FUMANDO	11,15m ²
ASEO MASCULINO	29,49m ²
COMEDOR	276,71m ²
VESTIBULO	15,46m ²
SALA DE MAQUINAS	8,92m ²
MONTACARGAS	7,74m ²
PASEO 1	20,89m ²
PASEO 2	22,35m ²
TOTAL PLANTA SOTANO	276,71m ²



Villaviciosa de Odón: plató 7. Cotas





ADISAR MEDIA

Villaviciosa de Odón: ubicación

Estudios Villaviciosa de Odón:

Ubicación:

Calle Mecánicos, 59

28670

Villaviciosa de Odón, Madrid

Cómo llegar:

- A5

23,2 km / 29 min

- M-40

35,8 km / 38 min

