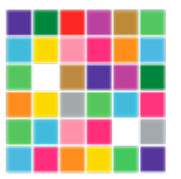


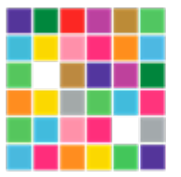
Villaviciosa de Odón. Plató 6



ADISAR MEDIA



**Plató 6. Acondicionado
Creación de espacios diferenciados
nuevos materiales y efectos innovadores**



ADISAR MEDIA

Villaviciosa de Odón: características del edificio

Instalaciones Técnicas.

- Superficie Total: 8.000 m².
- Número de Platós: 10.
- Superficies Platós: Desde 500 a 1.500 m².
- Altura: Hasta 11 metros.
- Potencia: 3.000 KV.
- 9 Platós.

Instalaciones Auxiliares.

- Superficie Total: 2.000 m².
- Oficinas.
- 50 Camerinos.
- 7 Salas de Vestuario, Maquillaje y Peluquería.
- 15 Salas Anexas diáfanas.
- Salas de Juntas con sistema audiovisual.

Zonas Comunes.

- Cafetería.
- Comedor: Capacidad 300 personas.
- Parking.

Servicios Producciónn.

- Iluminación y estructura.
- Sonido.
- Cámaras y Unidades Móviles.
- Grip.
- Decoración.
- Construcción y carpintería.
- Diseños 3D.
- Posproducción:

Quantel Pablo Rio

Quantel eQ FX V.5

Salas AVID Nitris V.5

Salas Posproducción de sonido Protools HD 5.1 Dolby E

Sala de locución.

Exteriores y Accesos.

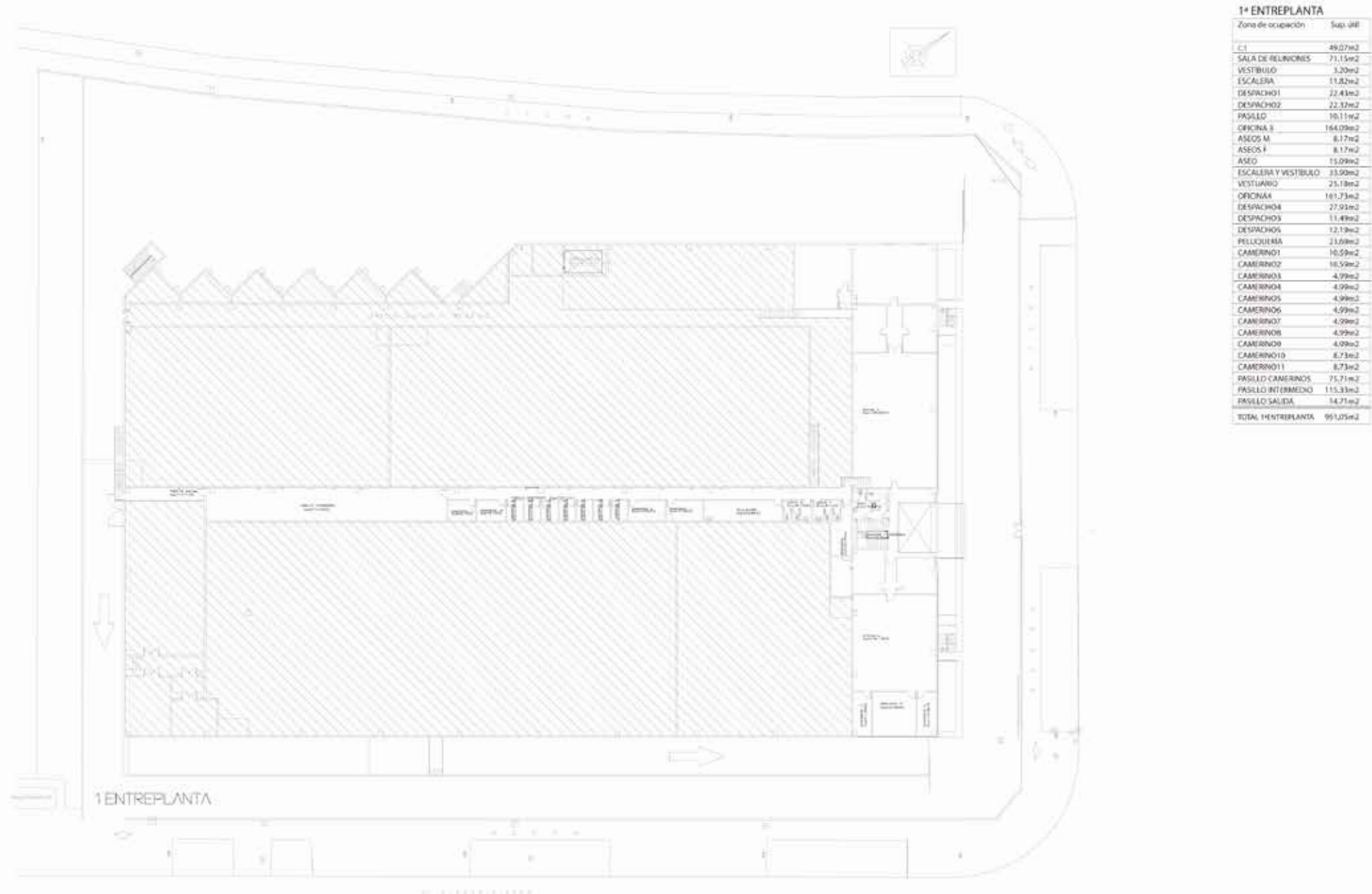
- Edificio en parcela independiente.
- 100 plazas de aparcamiento.
- Sistema de Seguridad.
- Vigilancia 24 horas.
- Acceso a camiones hasta las puertas e interior de los platós.
- 2 Montacargas industriales.
- A 10 min de la Ciudad de la Imagen.



Villaviciosa de Odón: primera entreplanta



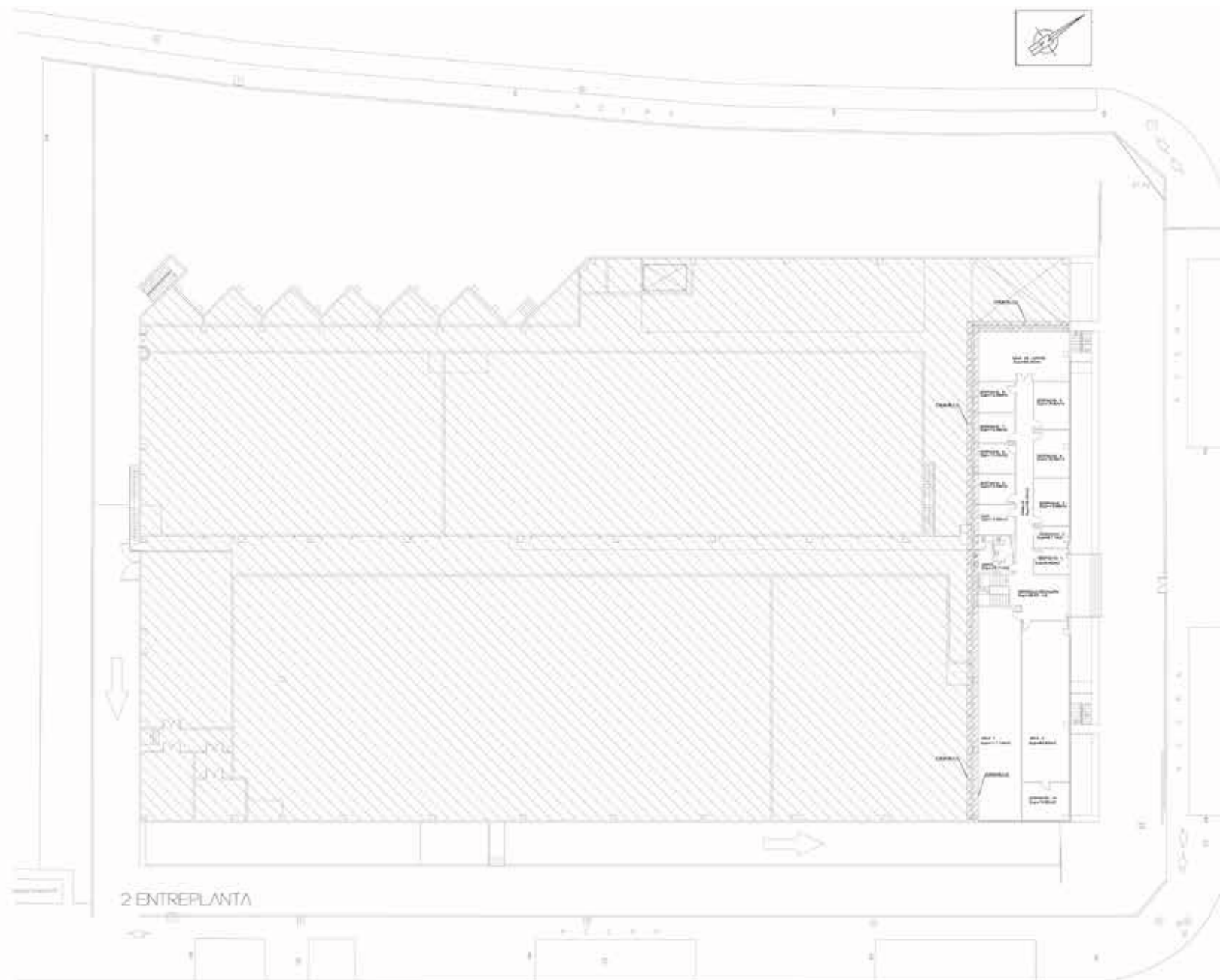
ADISAR MEDIA



Villaviciosa de Odón: segunda entreplanta

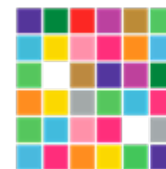


ADISAR MEDIA

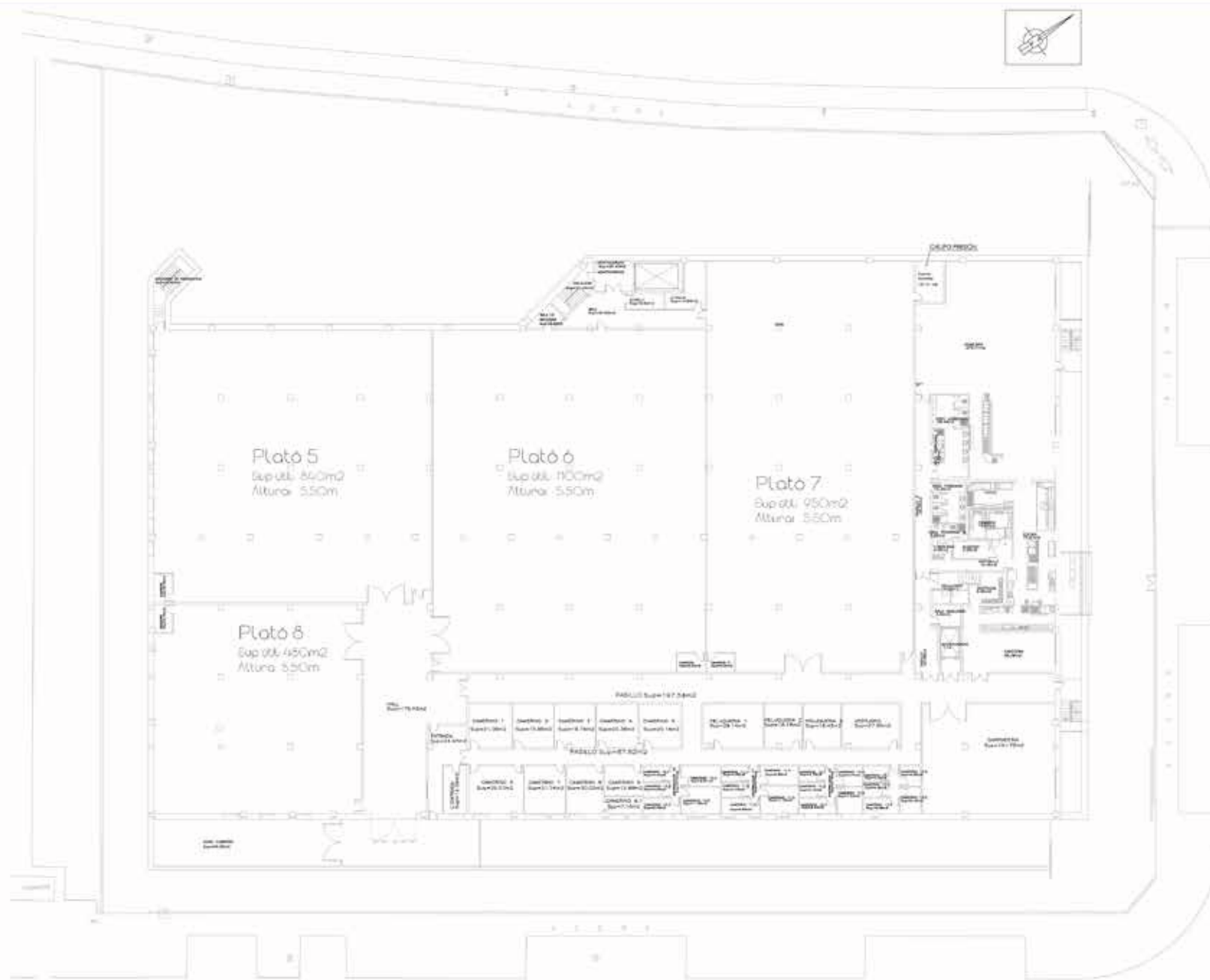


2ª ENTREPLANTA

Zona de ocupación	Sup. ÚTIL
SALA DE ENTRAS	90,30m ²
DESPACHO 6	11,56m ²
DESPACHO 5	18,83m ²
DESPACHO 7	13,56m ²
DESPACHO 8	13,34m ²
DESPACHO 4	18,38m ²
DESPACHO 9	13,64m ²
DESPACHO 3	18,68m ²
RACK	1,86m ²
PASELLO	36,30m ²
DESPACHO 2	8,11m ²
DESPACHO 1	9,59m ²
ASEOS	15,71m ²
VESTIBULO-ESCALERA	38,63m ²
SALA 1	111,14m ²
SALA 2	83,63m ²
DESPACHO 10	19,60m ²
ASEOS	15,71m ²
VESTIBULO-ESCALERA	38,63m ²
SALA 1	111,14m ²
SALA 2	83,63m ²
DESPACHO 10	19,60m ²
TOTAL 2ª ENTREPLANTA	502,76m²



Villaviciosa de Odón: semisótano



PLANTA SEMISÓTANO

Planta Baja

Zona de ocupación	Sup. (m²)
ESCALERA DE EMERGENCIA	13,60m²
MONTACARGAS	29,40m²
ESCALERA	11,24m²
CUARTO BOMBEO	13,14m²
C. HALL 2	14,82m²
C. HALL 1	6,50m²
HALL	35,93m²
SALA DE MAQUINAS	3,62m²
PLATO 5	867,51m²
OMNIERS 5	4,60m²
PLATO 6	1017,90m²
OMNIERS 6	5,60m²
PLATO 7	941,56m²
OMNIERS 7	6,60m²
PLATO 8	472,85m²
OMNIERS 8	6,00m²
HALL	179,43m²
PASILLO	192,54m²
CARPINTERIA	181,75m²
PELLICUERA 1	29,14m²
PELLICUERA 2	18,18m²
PELLICUERA 3	16,42m²
VESTUARIO	27,95m²
CAMERNO 1	21,09m²
CAMERNO 2	18,86m²
CAMERNO 3	18,74m²
CAMERNO 4	20,58m²
CAMERNO 5	20,14m²
ENTRADA	34,93m²
PASILLO	87,62m²
CAMERNO 6	26,07m²
CAMERNO 7	21,74m²
CAMERNO 8	20,02m²
CAMERNO 9	12,48m²
CAMERNO 9.1	2,16m²
DISTRIBUIDOR 10	1,70m²
CAMERNO 10.1	6,40m²
CAMERNO 10.2	6,25m²
CAMERNO 10.3	6,45m²
CAMERNO 10.4	8,81m²
CAMERNO 10.5	11,49m²
DISTRIBUIDOR 11	3,76m²
CAMERNO 11.1	4,59m²
CAMERNO 11.2	4,43m²
CAMERNO 11.3	6,65m²
CAMERNO 11.4	9,50m²
CAMERNO 11.5	11,50m²
DISTRIBUIDOR 12	3,76m²
CAMERNO 12.1	4,33m²
CAMERNO 12.2	4,19m²
CAMERNO 12.3	6,40m²
CAMERNO 12.4	5,77m²
CAMERNO 12.5	7,52m²
CAMERNO 13.1	4,42m²
CAMERNO 13.2	4,28m²
CAMERNO 13.3	6,09m²
CAMERNO 13.4	4,60m²
CAMERNO 13.5	6,16m²
ENTRADA	12,58m²
ZONA CUBIERTA	99,25m²
CATEDRA	48,39m²
OCUPA	75,27m²
ALMACEN	6,50m²
CUARTO BASURAS	4,69m²
CAMERAS	15,67m²
ESCALERA	13,22m²
DESERESA	8,83m²
ASEO PERSONAL M	5,27m²
ASEO PERSONAL F	4,20m²
ASEO FEMENINO	15,35m²
ASEO MASCULINO	28,49m²
COMEDOR	276,71m²
VESTIBULO	15,46m²
SALA DE MAQUINAS	6,50m²
MONTACARGAS	2,14m²
PASILLO 1	20,88m²
PASILLO 2	38,35m²
TOTAL PLANTA SOTANO	278,71m²



Villaviciosa de Odón: plató 6. Características

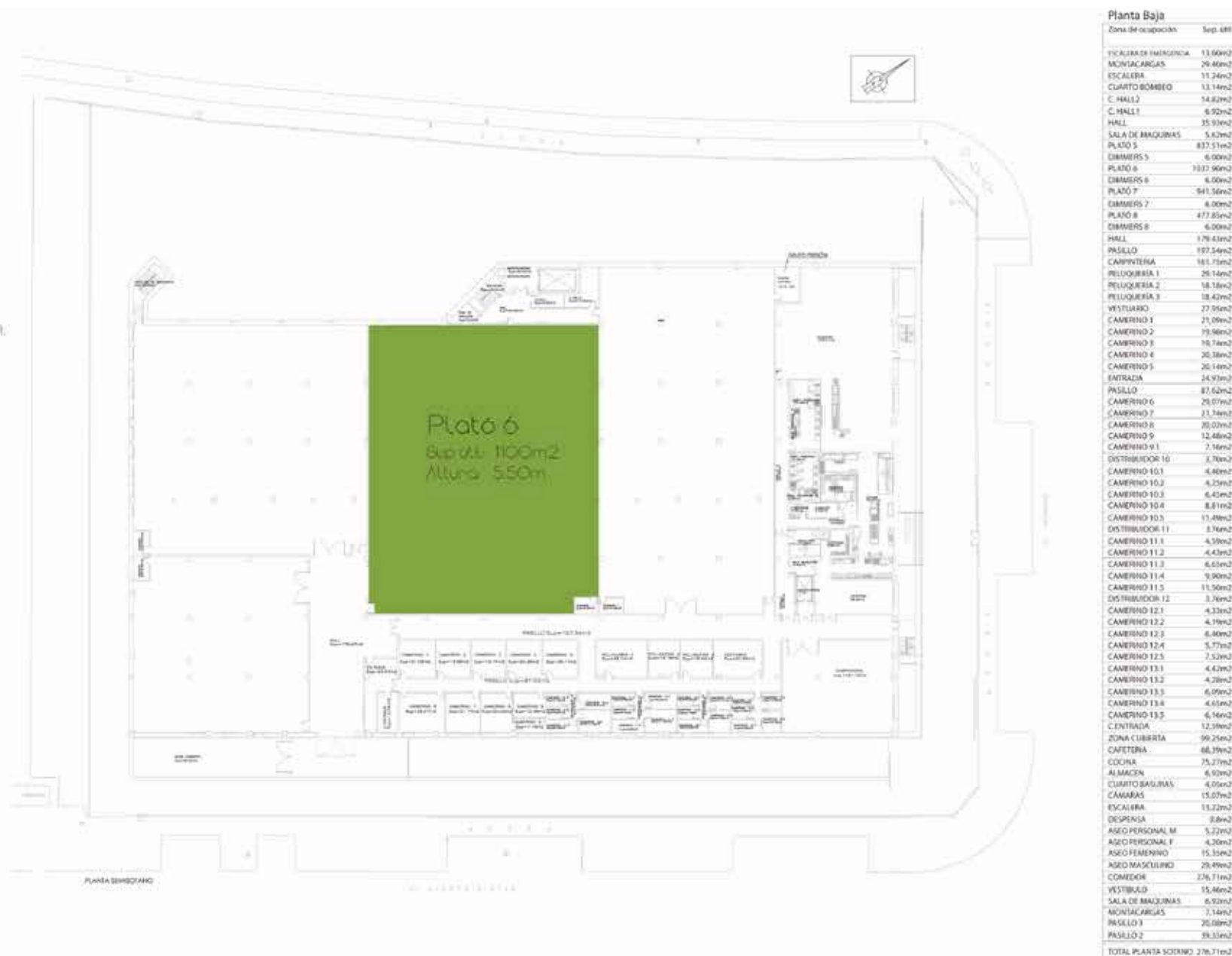
Características Plató 6:

Dimensiones

- Largo: 29,17 m.
- Ancho: 36,79m.
- Alto: 5,50m.
- Superficie: 840 m².

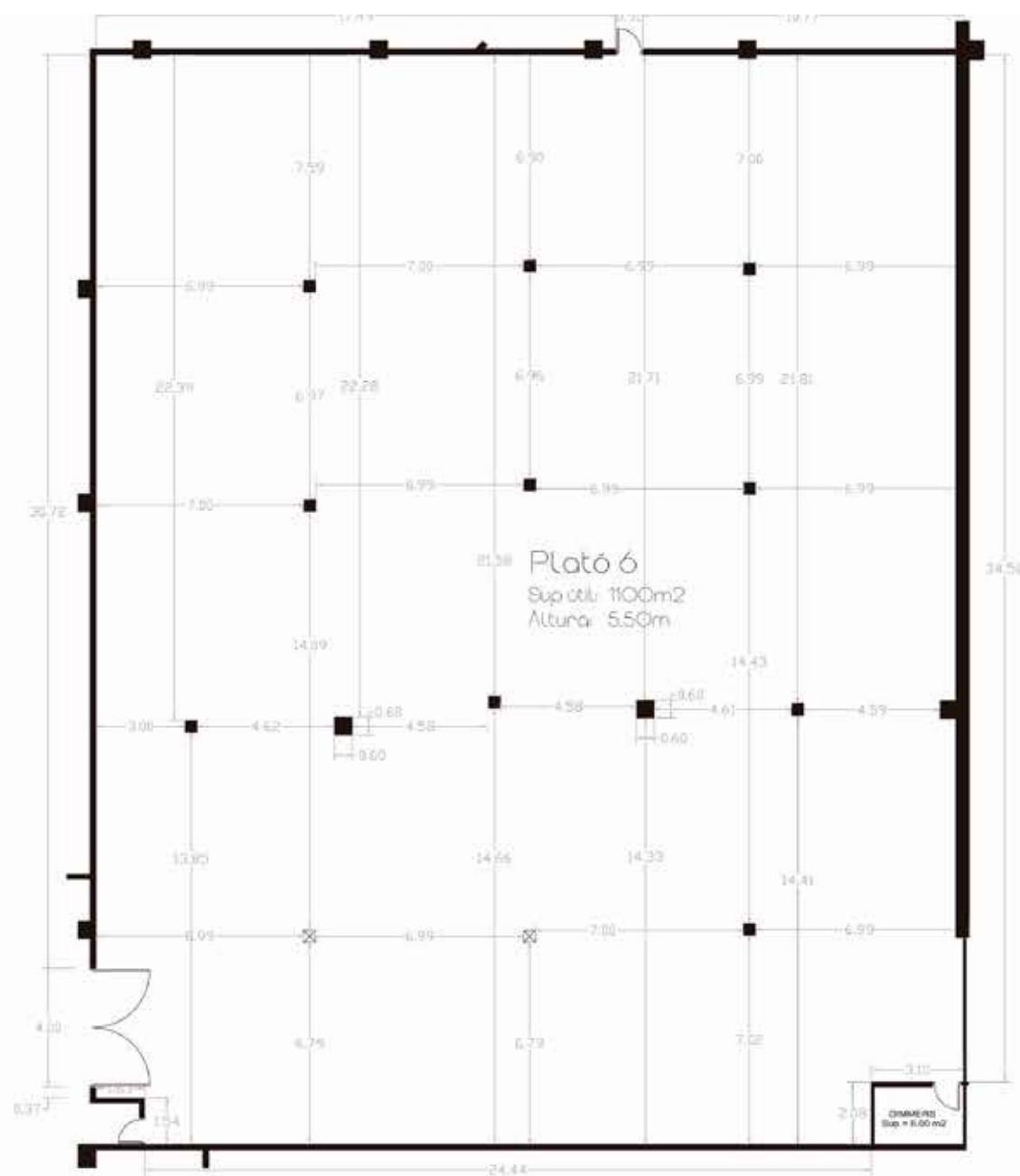
Descripción Técnica

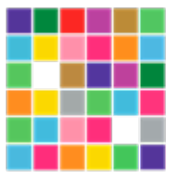
- Insonorizadas y sonorizadas.
- Cada cercha aguanta 500kg por barra.
- Climatizados (frío/ calor).
- Puertas de acceso insonorizadas de: a: 4m h: 4'25m.
- Puertas de acceso peatonal insonorizadas.
- Luminosos de silencio.
- Doble region en todo el perímetro.
- Cuarto de dimmer.





Villaviciosa de Odón: plató 6. Cotas





ADISAR MEDIA

Villaviciosa de Odón: ubicación

Estudios Villaviciosa de Odón:

Ubicación:

Calle Mecánicos, 59

28670

Villaviciosa de Odón, Madrid

Cómo llegar:

- A5

23,2 km / 29 min

- M-40

35,8 km / 38 min

