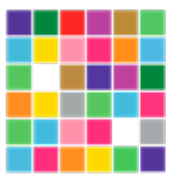


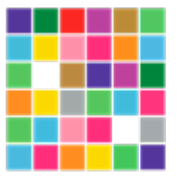
# Villaviciosa de Odón. Plató 4



**ADISAR MEDIA**



**Plató 4. Acondicionado  
Creación de espacios diferenciados  
nuevos materiales y efectos innovadores**



**ADISAR MEDIA**

# Villaviciosa de Odón: características del edificio

## Instalaciones Técnicas.

- Superficie Total: 8.000 m<sup>2</sup>.
- Número de Platós: 10.
- Superficies Platós: Desde 500 a 1.500 m<sup>2</sup>.
- Altura: Hasta 11 metros.
- Potencia: 3.000 KV.
- 9 Platós.

## Instalaciones Auxiliares.

- Superficie Total: 2.000 m<sup>2</sup>.
- Oficinas.
- 50 Camerinos.
- 7 Salas de Vestuario, Maquillaje y Peluquería.
- 15 Salas Anexas diáfanas.
- Salas de Juntas con sistema audiovisual.

## Zonas Comunes.

- Cafetería.
- Comedor: Capacidad 300 personas.
- Parking.

## Servicios Producciónn.

- Iluminación y estructura.
- Sonido.
- Cámaras y Unidades Móviles.
- Grip.
- Decoración.
- Construcción y carpintería.
- Diseños 3D.
- Posproducción:

Quantel Pablo Rio

Quantel eQ FX V.5

Salas AVID Nitris V.5

Salas Posproducción de sonido Protools HD 5.1 Dolby E

Sala de locución.

## Exteriores y Accesos.

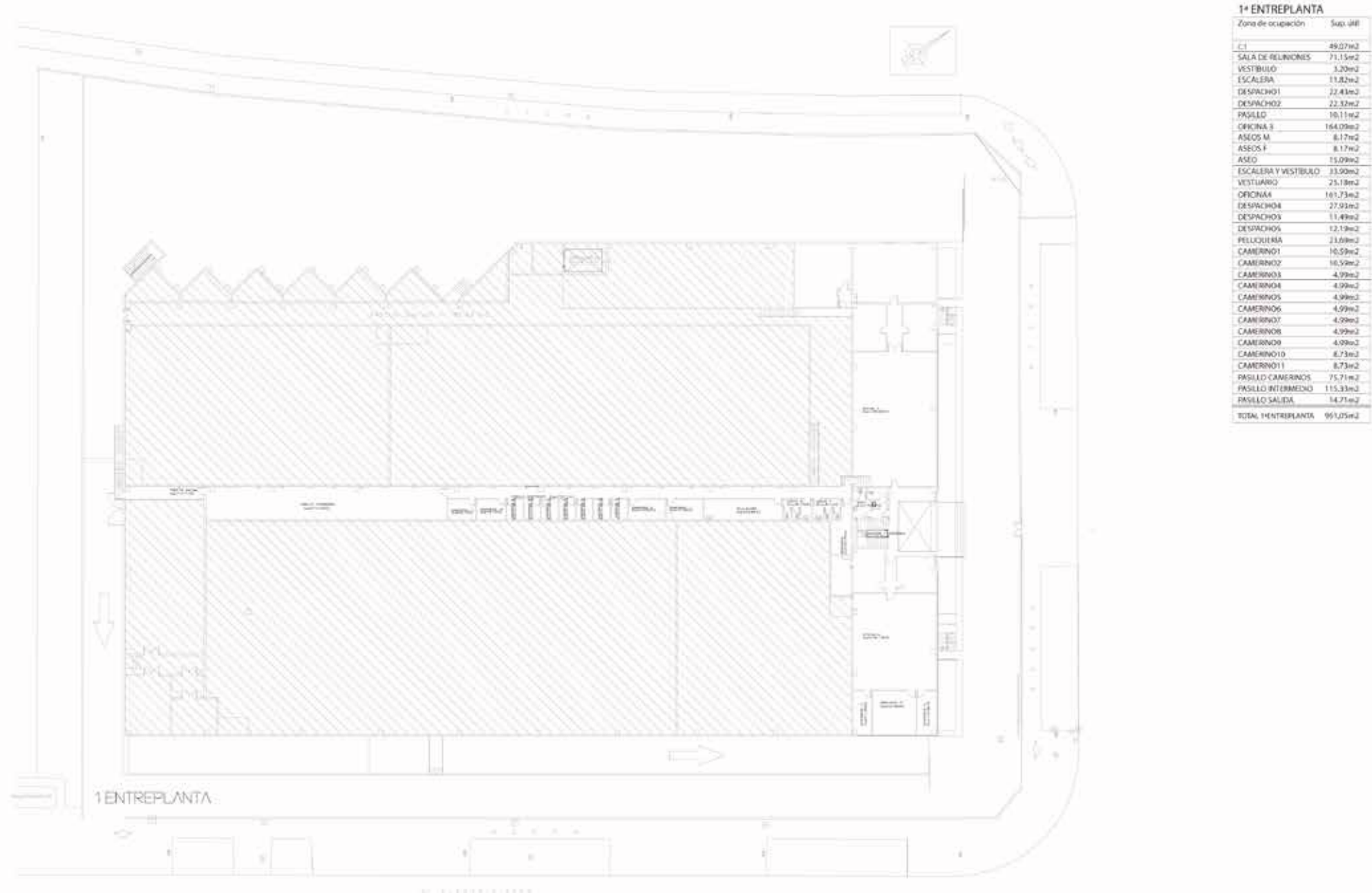
- Edificio en parcela independiente.
- 100 plazas de aparcamiento.
- Sistema de Seguridad.
- Vigilancia 24 horas.
- Acceso a camiones hasta las puertas e interior de los platós.
- 2 Montacargas industriales.
- A 10 min de la Ciudad de la Imagen.



# Villaviciosa de Odón: primera entreplanta



**ADISAR MEDIA**

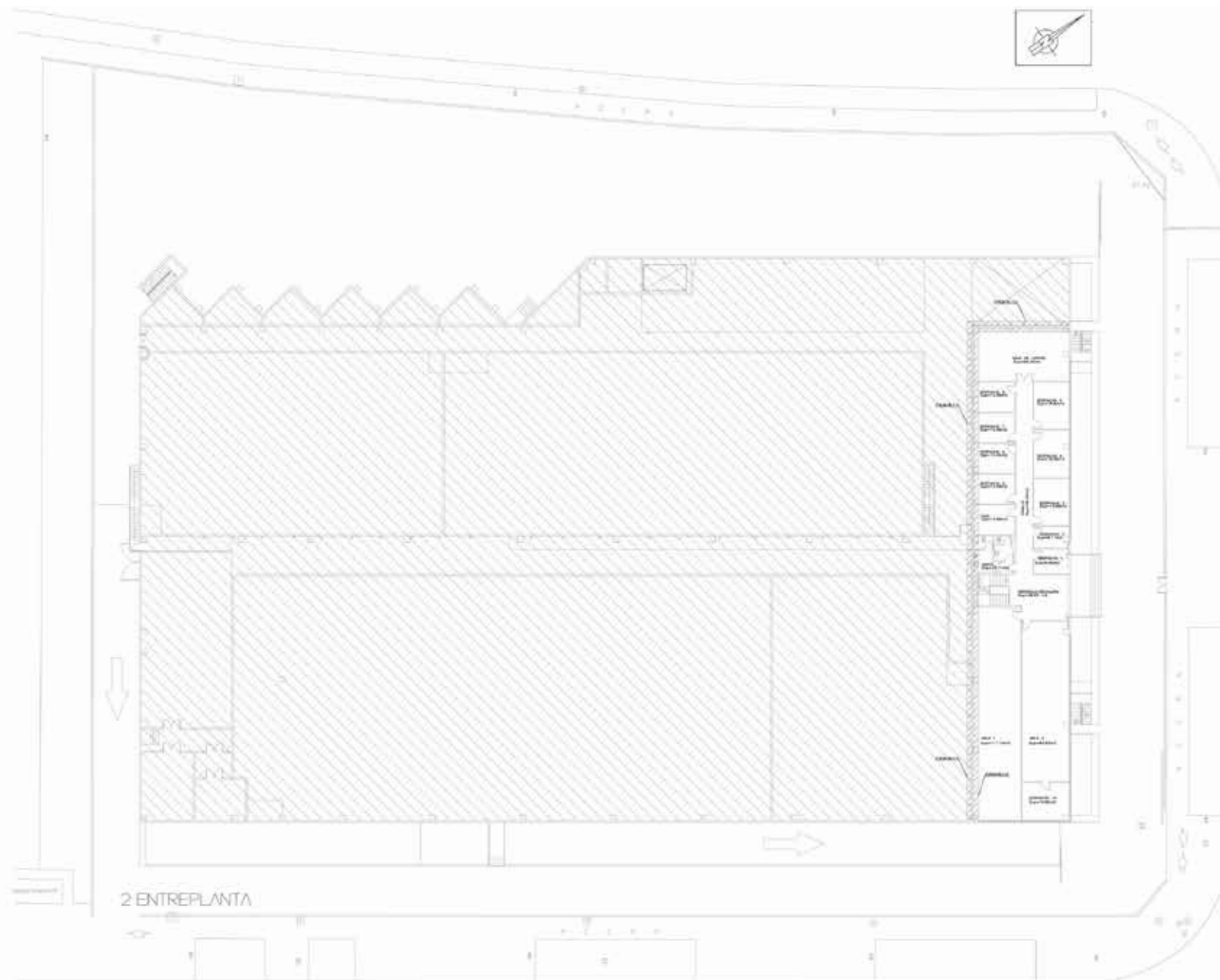




# Villaviciosa de Odón: segunda entreplanta



**ADISAR MEDIA**



**2ª ENTREPLANTA**

Zona de ocupación	Sup. ÚTIL
SALA DE ENTRAS	90,30m <sup>2</sup>
DESPACHO 6	11,56m <sup>2</sup>
DESPACHO 5	18,85m <sup>2</sup>
DESPACHO 7	13,56m <sup>2</sup>
DESPACHO 8	13,34m <sup>2</sup>
DESPACHO 4	18,38m <sup>2</sup>
DESPACHO 9	13,64m <sup>2</sup>
DESPACHO 3	18,68m <sup>2</sup>
RACK	1,86m <sup>2</sup>
PASELLO	36,30m <sup>2</sup>
DESPACHO 2	8,11m <sup>2</sup>
DESPACHO 1	9,59m <sup>2</sup>
ASEOS	15,71m <sup>2</sup>
VESTIBULO-ESCALERA	38,63m <sup>2</sup>
SALA 1	111,14m <sup>2</sup>
SALA 2	83,63m <sup>2</sup>
DESPACHO 10	19,60m <sup>2</sup>
ASEOS	15,71m <sup>2</sup>
VESTIBULO-ESCALERA	38,63m <sup>2</sup>
SALA 1	111,14m <sup>2</sup>
SALA 2	83,63m <sup>2</sup>
DESPACHO 10	19,60m <sup>2</sup>
<b>TOTAL 2ª ENTREPLANTA</b>	<b>502,76m<sup>2</sup></b>

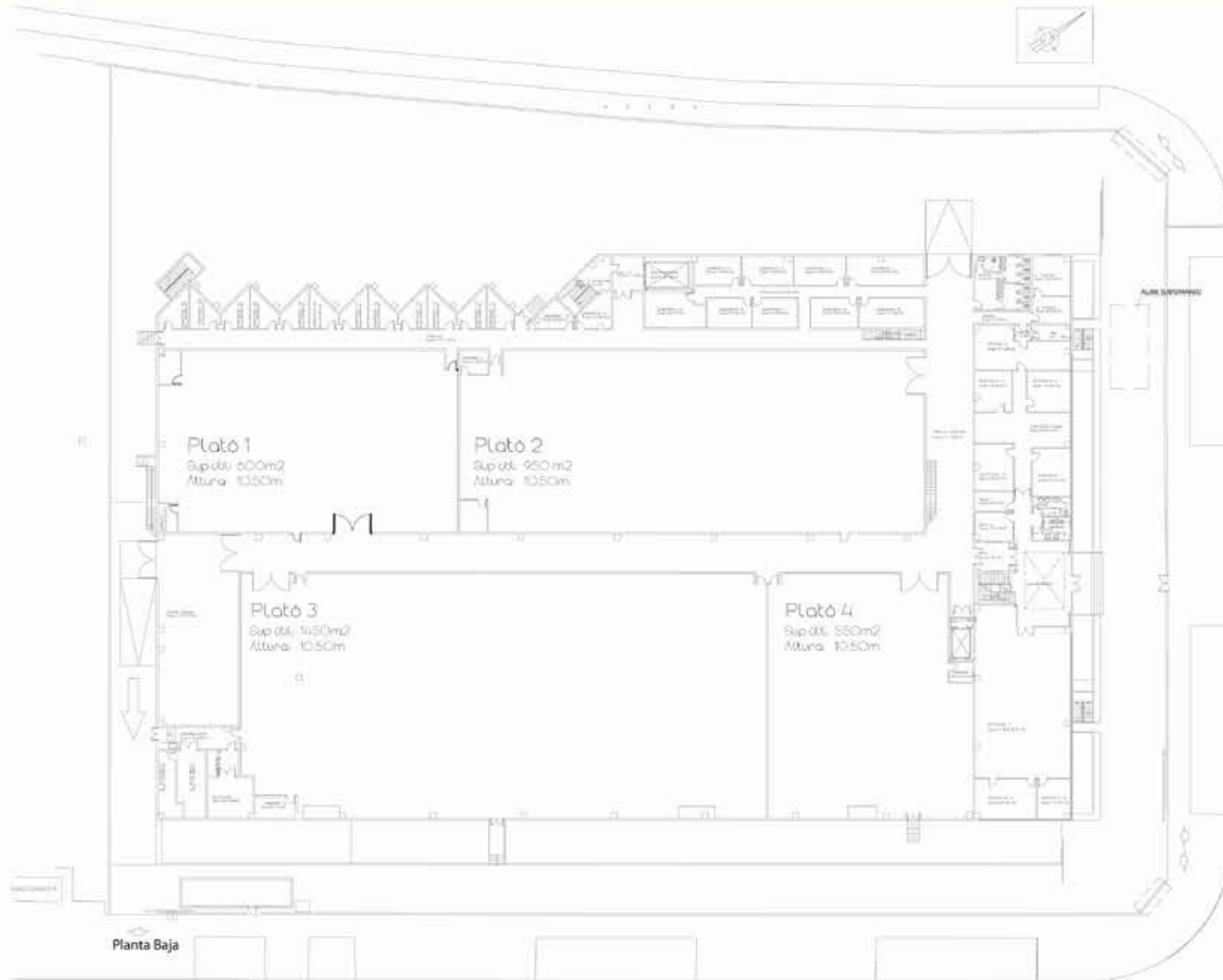
# Villaviciosa de Odón: planta baja

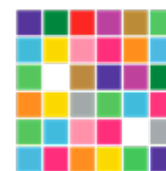


**ADISAR MEDIA**

Planta Baja

Zona de ocupación	Sup. útil
ASEOS	31,76m <sup>2</sup>
C. SONIDO	18,54m <sup>2</sup>
V. SONIDO	9,33m <sup>2</sup>
ASEOS	7,26m <sup>2</sup>
VESTIBULO	2,85m <sup>2</sup>
SAI	11,90m <sup>2</sup>
OFICINA 1	11,36m <sup>2</sup>
DESPACHO 3	16,35m <sup>2</sup>
DESPACHO 2	19,83m <sup>2</sup>
DISTRIBUIDOR	50,07m <sup>2</sup>
OFICINA 2	19,51m <sup>2</sup>
DESPACHO 1	20,61m <sup>2</sup>
PASILLO ACCESO	171,65m <sup>2</sup>
SALA 1	8,51m <sup>2</sup>
ASEOS	7,59m <sup>2</sup>
SALA 2	12,13m <sup>2</sup>
ASEOS	7,90m <sup>2</sup>
HALL 1	13,12m <sup>2</sup>
ACCESO	62,44m <sup>2</sup>
ESCALERA	10,90m <sup>2</sup>
DIMMERS 4	5,51m <sup>2</sup>
OFICINA 1	166,63m <sup>2</sup>
PLATO 4	525,84m <sup>2</sup>
DESPACHO 4	26,94m <sup>2</sup>
DESPACHO 5	14,31m <sup>2</sup>
CAMERINO 1	24,67m <sup>2</sup>
CAMERINO 2	16,94m <sup>2</sup>
CAMERINO 3	16,25m <sup>2</sup>
CAMERINO 4	14,94m <sup>2</sup>
MONTACARGAS	18,19m <sup>2</sup>
HALL 2	11,78m <sup>2</sup>
HALL Y ESCALERA	15,31m <sup>2</sup>
PASILLO	30,36m <sup>2</sup>
CAMERINO 5	22,27m <sup>2</sup>
CAMERINO 6	14,63m <sup>2</sup>
CAMERINO 7	14,63m <sup>2</sup>
CAMERINO 8	15,63m <sup>2</sup>
CAMERINO 9	21,08m <sup>2</sup>
ESCALERA	6,93m <sup>2</sup>
CAMERINO 10	10,99m <sup>2</sup>
CAMERINO 11	8,94m <sup>2</sup>
CAMERINO 12	8,70m <sup>2</sup>
CAMERINO 13	8,89m <sup>2</sup>
CAMERINO 14	8,89m <sup>2</sup>
CAMERINO 15	8,89m <sup>2</sup>
CAMERINO 17	8,89m <sup>2</sup>
CAMERINO 18	8,70m <sup>2</sup>
CAMERINO 19	8,89m <sup>2</sup>
CAMERINO 20	8,89m <sup>2</sup>
CAMERINO 21	8,89m <sup>2</sup>
CAMERINO 22	9,61m <sup>2</sup>
CAMERINO 23	8,89m <sup>2</sup>
PASILLO	177,13m <sup>2</sup>
DIMMERS 2	7,50m <sup>2</sup>
PLATO 2	932,61m <sup>2</sup>
PLATO 1	598,00m <sup>2</sup>
DIMMERS 1	6,00m <sup>2</sup>
PASILLO PLATÓS	290,54m <sup>2</sup>
PLATO CROMA	170,77m <sup>2</sup>
DISTRIBUIDOR	19,26m <sup>2</sup>
DIMMERS	8,88m <sup>2</sup>
PLATO 3	1413,65m <sup>2</sup>
DIMMERS 3	9,71m <sup>2</sup>
C. ELÉCTRICO	19,98m <sup>2</sup>
C. ELÉCTRICO	11,59m <sup>2</sup>
CALDERAS	20,24m <sup>2</sup>
<b>TOTAL PLANTA BAJA</b>	<b>5344,77m<sup>2</sup></b>





# Villaviciosa de Odón: plató 4. Características

## Características Plató 4:

### Dimensiones

- Largo: 25,26 m.
- Ancho: 21,63m.
- Alto: 10,20m.
- Superficie: 525 m².

### Descripción Técnica

- Insonorizadas y sonorizadas.
- Cada cercha aguanta 5000kg en carga puntual.
- Climatizadas (frio/ calor).
- Puertas de acceso insonorizadas de: a: 4m h: 4'25m.
- Puertas de acceso peatonal insonorizadas.
- Luminosos de silencio.
- Doble rejilla en todo el perímetro.
- Cuarto de dimmer.
- Cubierta insonorizada.

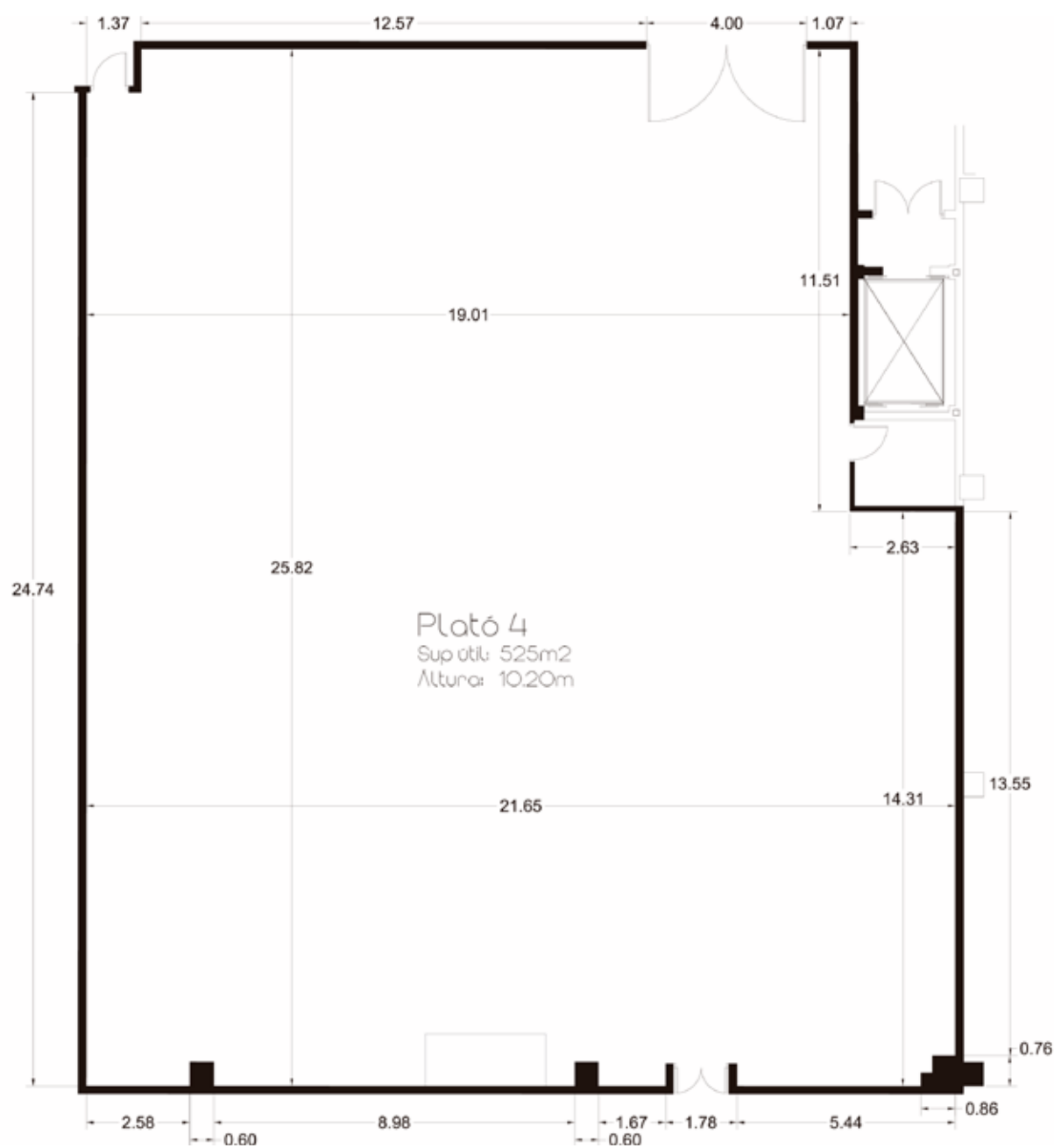


Planta Baja

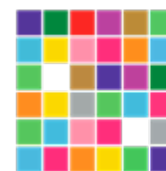
Tema de asignación	Sup. útil
ALTO	21,70m <sup>2</sup>
C. ELECTRO	18,84m <sup>2</sup>
V. TUBOS	9,73m <sup>2</sup>
ALTO	2,25m <sup>2</sup>
VESTIBULO	2,45m <sup>2</sup>
SEI	11,95m <sup>2</sup>
OFICINA 1	21,38m <sup>2</sup>
DESPACHO 2	18,20m <sup>2</sup>
DESPACHO 2	18,83m <sup>2</sup>
LABORATORIO	53,07m <sup>2</sup>
OFICINA 2	18,31m <sup>2</sup>
DESPACHO 4	20,61m <sup>2</sup>
PASILLO ACCESO	171,88m <sup>2</sup>
SALA 1	8,91m <sup>2</sup>
SEI	7,39m <sup>2</sup>
SALA 2	12,33m <sup>2</sup>
ASEO	1,90m <sup>2</sup>
HALL 1	13,33m <sup>2</sup>
ACCESO	62,44m <sup>2</sup>
ESCALERA	10,50m <sup>2</sup>
MONITOREO	11,20m <sup>2</sup>
INMEDIOS 6	5,21m <sup>2</sup>
OFICINA 1	18,83m <sup>2</sup>
PLATÓ 4	525,84m <sup>2</sup>
DESPACHO 4	20,84m <sup>2</sup>
DESPACHO 5	14,21m <sup>2</sup>
CAMERINO 1	14,65m <sup>2</sup>
CAMERINO 2	10,81m <sup>2</sup>
CAMERINO 3	9,29m <sup>2</sup>
CAMERINO 4	14,34m <sup>2</sup>
MONITOREO	18,12m <sup>2</sup>
HALL 2	11,78m <sup>2</sup>
HALL 1 (ESCALERA)	15,71m <sup>2</sup>
PASILLO	30,26m <sup>2</sup>
CAMERINO 5	22,27m <sup>2</sup>
CAMERINO 6	14,65m <sup>2</sup>
CAMERINO 7	14,65m <sup>2</sup>
CAMERINO 8	14,78m <sup>2</sup>
CAMERINO 9	21,09m <sup>2</sup>
ESCALERA	4,88m <sup>2</sup>
CAMERINO 10	10,88m <sup>2</sup>
CAMERINO 11	8,84m <sup>2</sup>
CAMERINO 12	8,70m <sup>2</sup>
CAMERINO 13	8,84m <sup>2</sup>
CAMERINO 14	8,84m <sup>2</sup>
CAMERINO 15	8,84m <sup>2</sup>
CAMERINO 16	8,84m <sup>2</sup>
CAMERINO 17	8,84m <sup>2</sup>
CAMERINO 18	8,84m <sup>2</sup>
CAMERINO 19	8,84m <sup>2</sup>
CAMERINO 20	8,84m <sup>2</sup>
CAMERINO 21	8,84m <sup>2</sup>
CAMERINO 22	8,84m <sup>2</sup>
CAMERINO 23	8,84m <sup>2</sup>
CAMERINO 24	8,84m <sup>2</sup>
PASILLO	177,18m <sup>2</sup>
INMEDIOS 2	5,90m <sup>2</sup>
SALA 2	22,81m <sup>2</sup>
ALTO 1	288,50m <sup>2</sup>
INMEDIOS 1	8,00m <sup>2</sup>
PASILLO PLATOS	291,88m <sup>2</sup>
PLATOS COMUN	105,15m <sup>2</sup>
SERVIDORES	18,25m <sup>2</sup>
INMEDIOS	8,89m <sup>2</sup>
PLATOS 2	3413,81m <sup>2</sup>
INMEDIOS 1	8,70m <sup>2</sup>
C. ELECTRO	13,88m <sup>2</sup>
C. ELECTRO	13,88m <sup>2</sup>
CAUDERAS	20,28m <sup>2</sup>
TOTAL PLANTA BAJA	525,77m <sup>2</sup>



# Villaviciosa de Odón: plató 4. Cotas







**ADISAR MEDIA**

# Villaviciosa de Odón: ubicación

## Estudios Villaviciosa de Odón:

### Ubicación:

Calle Mecánicos, 59

28670

Villaviciosa de Odón, Madrid

### Cómo llegar:

- A5

23,2 km / 29 min

- M-40

35,8 km / 38 min

