

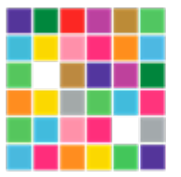
Villaviciosa de Odón. Plató 3



ADISAR MEDIA



**Plató 3. Acondicionado
Creación de espacios diferenciados
nuevos materiales y efectos innovadores**



ADISAR MEDIA

Villaviciosa de Odón: características del edificio

Instalaciones Técnicas.

- Superficie Total: 8.000 m².
- Número de Platós: 10.
- Superficies Platós: Desde 500 a 1.500 m².
- Altura: Hasta 11 metros.
- Potencia: 3.000 KV.
- 9 Platós.

Instalaciones Auxiliares.

- Superficie Total: 2.000 m².
- Oficinas.
- 50 Camerinos.
- 7 Salas de Vestuario, Maquillaje y Peluquería.
- 15 Salas Anexas diáfanas.
- Salas de Juntas con sistema audiovisual.

Zonas Comunes.

- Cafetería.
- Comedor: Capacidad 300 personas.
- Parking.

Servicios Producciónn.

- Iluminación y estructura.
- Sonido.
- Cámaras y Unidades Móviles.
- Grip.
- Decoración.
- Construcción y carpintería.
- Diseños 3D.
- Posproducción:

Quantel Pablo Rio

Quantel eQ FX V.5

Salas AVID Nitris V.5

Salas Posproducción de sonido Protools HD 5.1 Dolby E

Sala de locución.

Exteriores y Accesos.

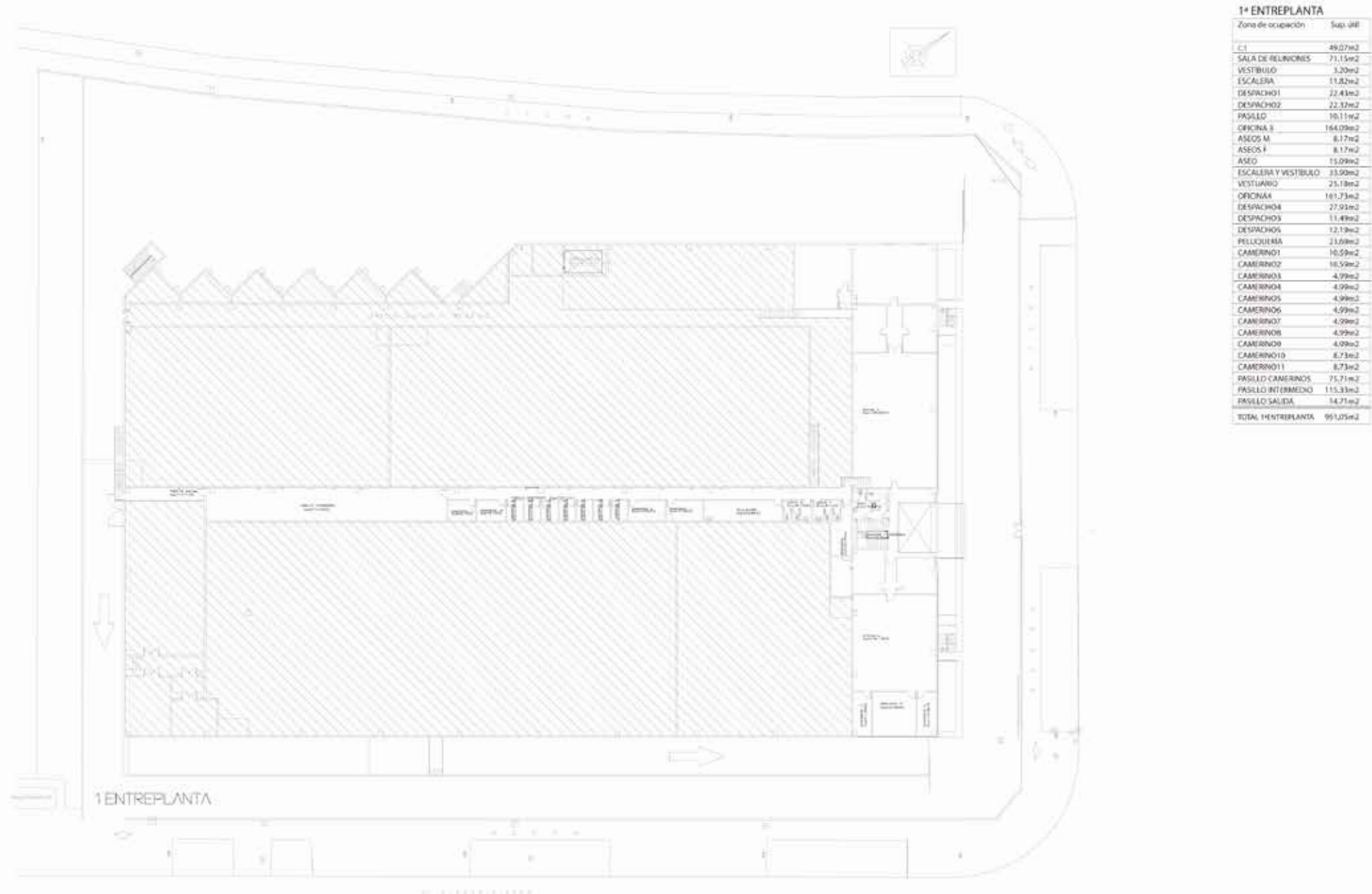
- Edificio en parcela independiente.
- 100 plazas de aparcamiento.
- Sistema de Seguridad.
- Vigilancia 24 horas.
- Acceso a camiones hasta las puertas e interior de los platós.
- 2 Montacargas industriales.
- A 10 min de la Ciudad de la Imagen.



Villaviciosa de Odón: primera entreplanta



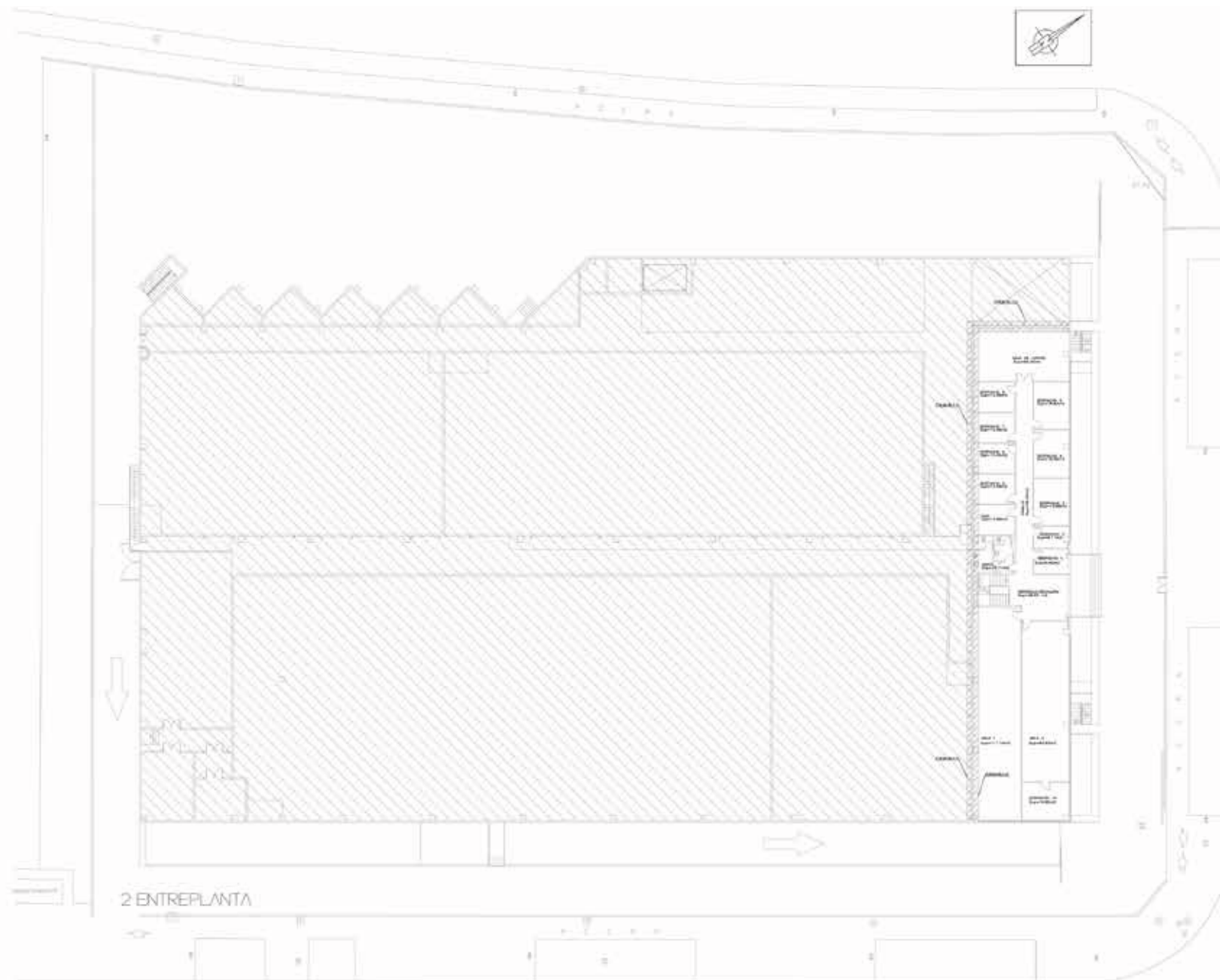
ADISAR MEDIA



Villaviciosa de Odón: segunda entreplanta



ADISAR MEDIA



2ª ENTREPLANTA

Zona de ocupación	Sup. ÚTIL
SALA DE ENTRAS	90,30m ²
DESPACHO 6	11,56m ²
DESPACHO 5	18,83m ²
DESPACHO 7	13,56m ²
DESPACHO 8	13,34m ²
DESPACHO 4	18,38m ²
DESPACHO 9	13,64m ²
DESPACHO 3	18,68m ²
RACK	1,86m ²
PASELLO	36,30m ²
DESPACHO 2	8,11m ²
DESPACHO 1	9,59m ²
ASEOS	15,71m ²
VESTIBULO-ESCALERA	38,63m ²
SALA 1	111,14m ²
SALA 2	83,63m ²
DESPACHO 10	19,60m ²
ASEOS	15,71m ²
VESTIBULO-ESCALERA	38,63m ²
SALA 1	111,14m ²
SALA 2	83,63m ²
DESPACHO 10	19,60m ²
TOTAL 2ª ENTREPLANTA	502,76m²

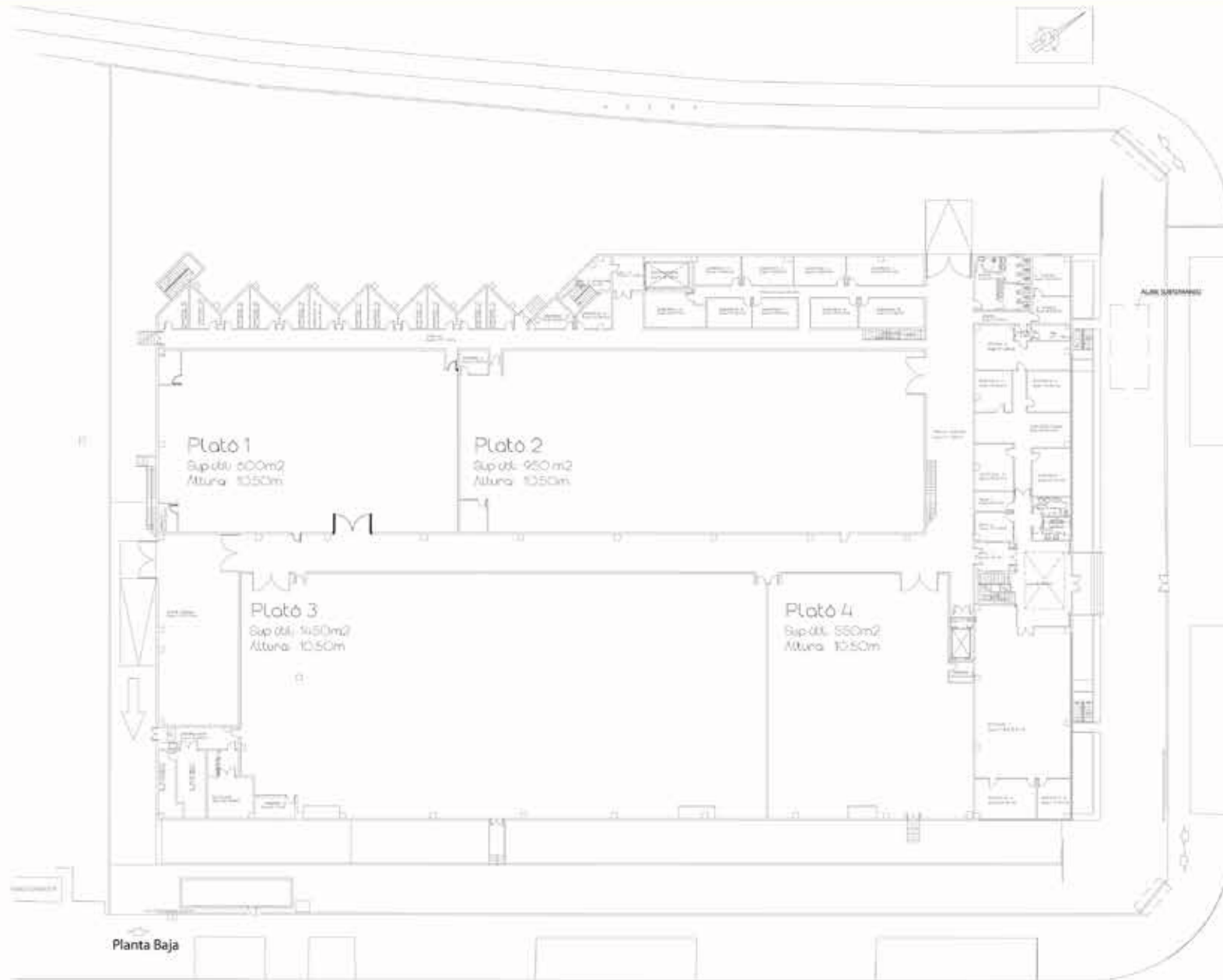
Villaviciosa de Odón: planta baja

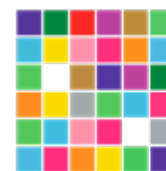


ADISAR MEDIA

Planta Baja

Zona de ocupación	Sup. útil
ASEOS	31,76m ²
C. SONIDO	18,54m ²
V. SONIDO	9,33m ²
ASEOS	7,26m ²
VESTIBULO	2,85m ²
SAI	11,90m ²
OFICINA 1	11,36m ²
DESPACHO 3	16,35m ²
DESPACHO 2	19,83m ²
DISTRIBUIDOR	50,07m ²
OFICINA 2	19,51m ²
DESPACHO 1	20,61m ²
PASILLO ACCESO	171,65m ²
SALA 1	8,51m ²
ASEOS	7,59m ²
SALA 2	12,13m ²
ASEOS	7,90m ²
HALL 1	13,12m ²
ACCESO	62,44m ²
ESCALERA	10,90m ²
DIMMERS 4	5,51m ²
OFICINA 1	166,63m ²
PLATO 4	525,84m ²
DESPACHO 4	26,94m ²
DESPACHO 5	14,31m ²
CAMERINO 1	24,67m ²
CAMERINO 2	16,94m ²
CAMERINO 3	16,25m ²
CAMERINO 4	14,94m ²
MONTACARGAS	18,19m ²
HALL 2	11,78m ²
HALL Y ESCALERA	15,31m ²
PASILLO	30,36m ²
CAMERINO 5	22,27m ²
CAMERINO 6	14,63m ²
CAMERINO 7	14,63m ²
CAMERINO 8	15,63m ²
CAMERINO 9	21,08m ²
ESCALERA	6,93m ²
CAMERINO 10	10,99m ²
CAMERINO 11	8,94m ²
CAMERINO 12	8,70m ²
CAMERINO 13	8,89m ²
CAMERINO 14	8,89m ²
CAMERINO 15	8,89m ²
CAMERINO 17	8,89m ²
CAMERINO 18	8,70m ²
CAMERINO 19	8,89m ²
CAMERINO 20	8,89m ²
CAMERINO 21	8,89m ²
CAMERINO 22	9,61m ²
CAMERINO 23	8,89m ²
PASILLO	177,13m ²
DIMMERS 2	7,50m ²
PLATO 2	932,61m ²
PLATO 1	598,00m ²
DIMMERS 1	6,00m ²
PASILLO PLATÓS	290,54m ²
PLATO CROMA	170,77m ²
DISTRIBUIDOR	19,26m ²
DIMMERS	8,88m ²
PLATO 3	1413,65m ²
DIMMERS 3	9,71m ²
C. ELÉCTRICO	19,98m ²
C. ELÉCTRICO	11,59m ²
CALDERAS	20,24m ²
TOTAL PLANTA BAJA	5344,77m²





Villaviciosa de Odón: plató 3. Características

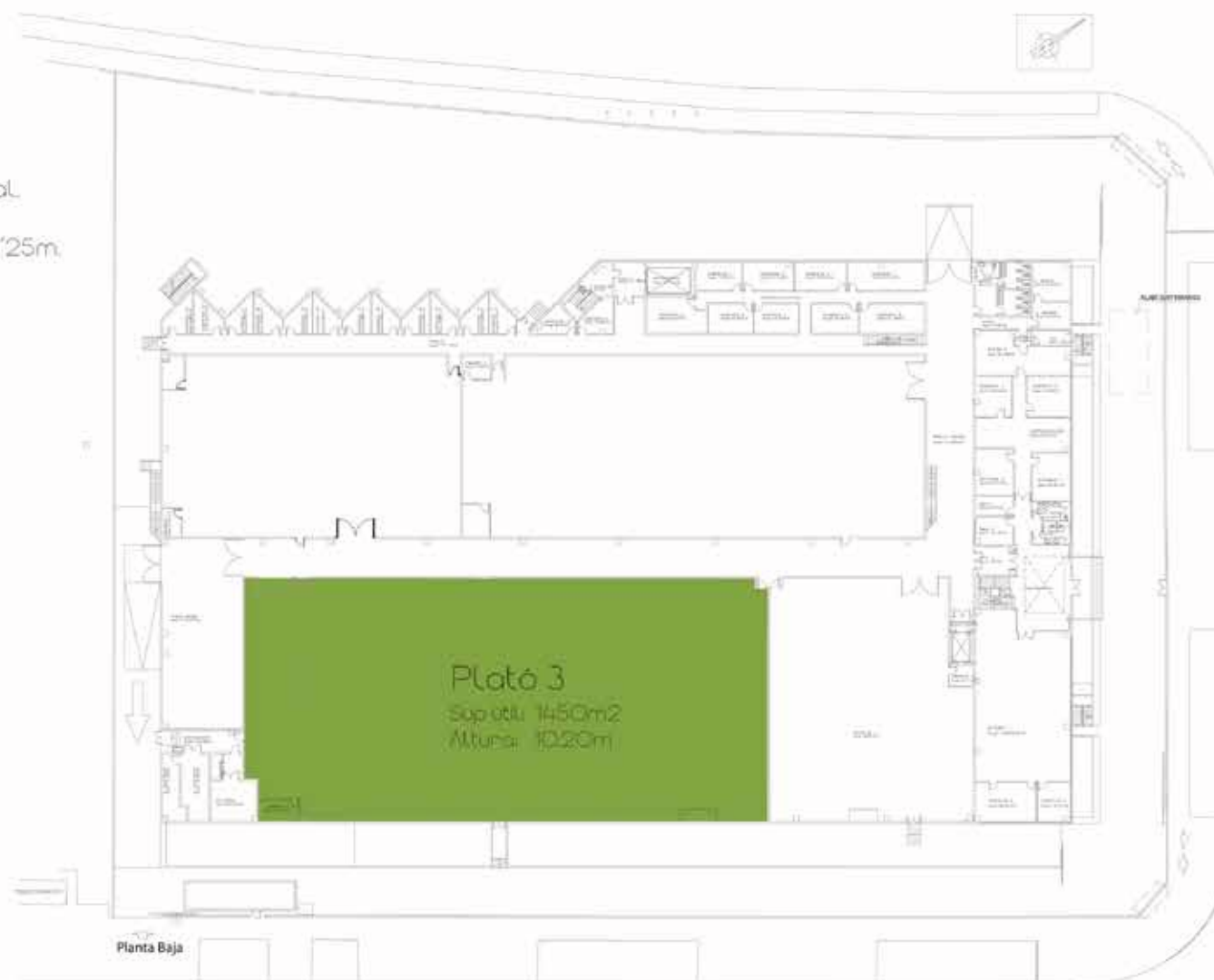
Características Plató 3:

Dimensiones

- Largo: 54,41 m.
- Ancho: 25,37m.
- Alto: 10,20m.
- Superficie: 1500 m².

Descripción Técnica:

- Insonorizados y sonorizados.
- Cada cercha aguanta 5000kg en carga puntual.
- Climatizados (frío/ calor).
- Puertas de acceso insonorizadas de a: 4m h: 4'25m.
- Puertas de acceso peatonal insonorizadas.
- Luminosos de silencio.
- Doble region en todo el perímetro.
- Cuarto de dimmer.
- Cubierta insonorizada.

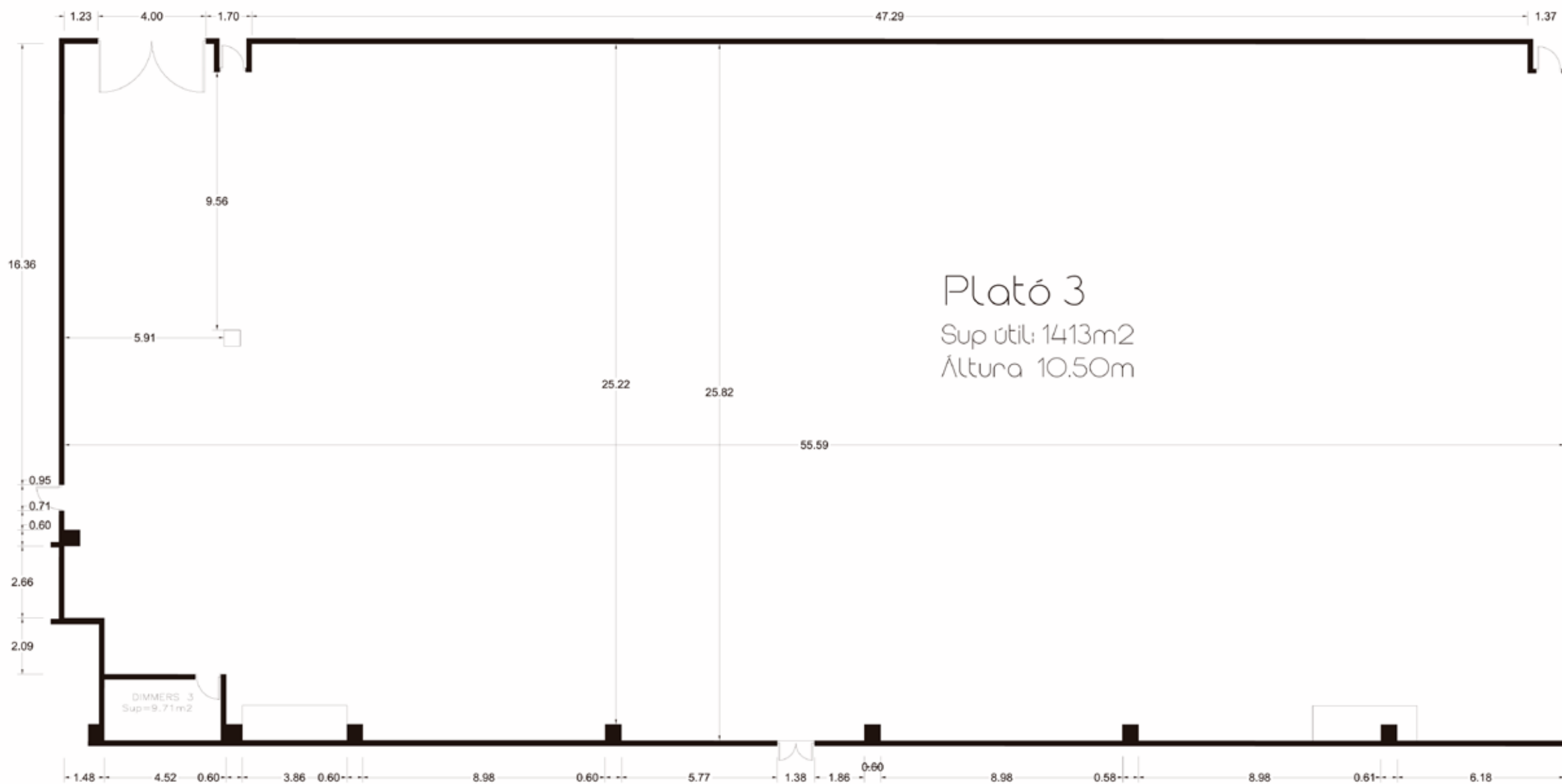


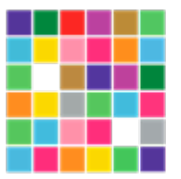
Planta Baja

Denominación	Sup. Util
ALCO	2,28m ²
E. SERVID	18,58m ²
F. SERVID	5,50m ²
ESCAL	2,28m ²
VESTIBULO	2,00m ²
VA	1,30m ²
OFICINA 1	3,28m ²
DESPACHO 1	18,50m ²
DESPACHO 2	18,88m ²
RETRIBUCION	20,00m ²
OFICINA 2	18,00m ²
DESPACHO 3	20,80m ²
RETRIBUCION	17,10m ²
SALA 1	8,00m ²
ALCO	7,88m ²
SALA 2	12,10m ²
ESCAL	7,90m ²
HALL 1	13,12m ²
ALCO	8,44m ²
ESCALERA	10,50m ²
BONTACARGAS	11,30m ²
DAMERO 1	8,70m ²
OFICINA 1	18,60m ²
PLATO 4	22,88m ²
DESPACHO 4	25,88m ²
DESPACHO 5	18,31m ²
CANTERNO 1	24,90m ²
CANTERNO 2	18,94m ²
CANTERNO 3	18,25m ²
CANTERNO 4	18,88m ²
BONTACARGAS	18,70m ²
HALL 2	11,78m ²
HALL 1 ESCALERA	15,20m ²
RETRIBUCION	20,30m ²
CANTERNO 5	22,27m ²
CANTERNO 6	14,80m ²
CANTERNO 7	14,60m ²
CANTERNO 8	15,26m ²
CANTERNO 9	20,08m ²
ESCALERA	8,80m ²
CANTERNO 10	10,88m ²
CANTERNO 11	8,88m ²
CANTERNO 12	8,10m ²
CANTERNO 13	8,88m ²
CANTERNO 14	8,88m ²
CANTERNO 15	8,88m ²
CANTERNO 16	8,88m ²
CANTERNO 17	8,88m ²
CANTERNO 18	8,88m ²
CANTERNO 19	8,88m ²
CANTERNO 20	8,88m ²
CANTERNO 21	8,88m ²
CANTERNO 22	8,88m ²
CANTERNO 23	8,88m ²
CANTERNO 24	8,88m ²
RETRIBUCION	17,70m ²
DIMMER 1	1,00m ²
PLATO 2	9,00m ²
PLATO 3	9,00m ²
PLATO 1	9,00m ²
DIMMER 2	2,00m ²
RETRIBUCION PLATO	20,00m ²
PLATO 1000A	15,10m ²
RETRIBUCION	18,00m ²
UNIDAD	8,00m ²
PLATO 5	18,10m ²
DAMERO 2	8,70m ²
E. ELECTRICOS	18,00m ²
E. ELECTRICOS	18,50m ²
CALDERA	20,20m ²
TOTAL PLANTA BAJA	2214,77m ²



Villaviciosa de Odón: plató 3. Cotas





ADISAR MEDIA

Villaviciosa de Odón: ubicación

Estudios Villaviciosa de Odón:

Ubicación:

Calle Mecánicos, 59

28670

Villaviciosa de Odón, Madrid

Cómo llegar:

- A5

23,2 km / 29 min

- M-40

35,8 km / 38 min

