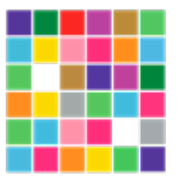


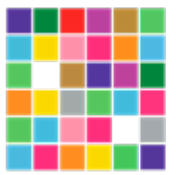
Villaviciosa de Odón. Plató 2



ADISAR MEDIA



Plató 2. Acondicionado
Creación de espacios diferenciados
nuevos materiales y efectos innovadores



ADISAR MEDIA

Villaviciosa de Odón: características del edificio

Instalaciones Técnicas.

- Superficie Total: 8.000 m².
- Número de Platós: 10.
- Superficies Platós: Desde 500 a 1.500 m².
- Altura: Hasta 11 metros.
- Potencia: 3.000 KV.
- 9 Platós.

Instalaciones Auxiliares.

- Superficie Total: 2.000 m².
- Oficinas.
- 50 Camerinos.
- 7 Salas de Vestuario, Maquillaje y Peluquería.
- 15 Salas Anexas diáfanas.
- Salas de Juntas con sistema audiovisual.

Zonas Comunes.

- Cafetería.
- Comedor: Capacidad 300 personas.
- Parking.

Servicios Producciónn.

- Iluminación y estructura.
- Sonido.
- Cámaras y Unidades Móviles.
- Grip.
- Decoración.
- Construcción y carpintería.
- Diseños 3D.
- Posproducción:

Quantel Pablo Rio

Quantel eQ FX V.5

Salas AVID Nitris V.5

Salas Posproducción de sonido Protools HD 5.1 Dolby E

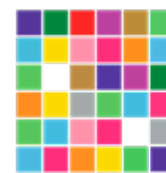
Sala de locución.

Exteriores y Accesos.

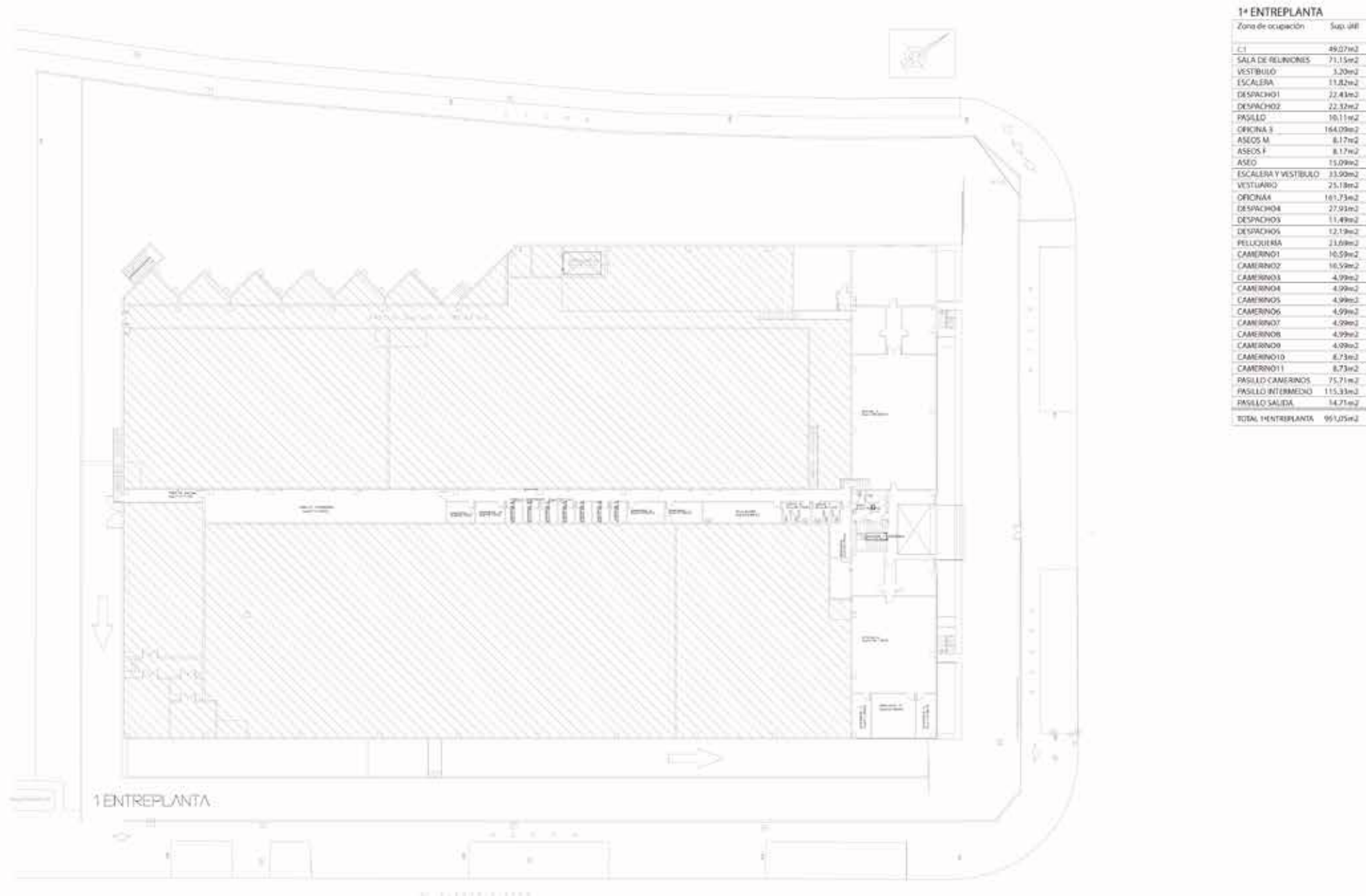
- Edificio en parcela independiente.
- 100 plazas de aparcamiento.
- Sistema de Seguridad.
- Vigilancia 24 horas.
- Acceso a camiones hasta las puertas e interior de los platós.
- 2 Montacargas industriales.
- A 10 min de la Ciudad de la Imagen.



Villaviciosa de Odón: primera entreplanta



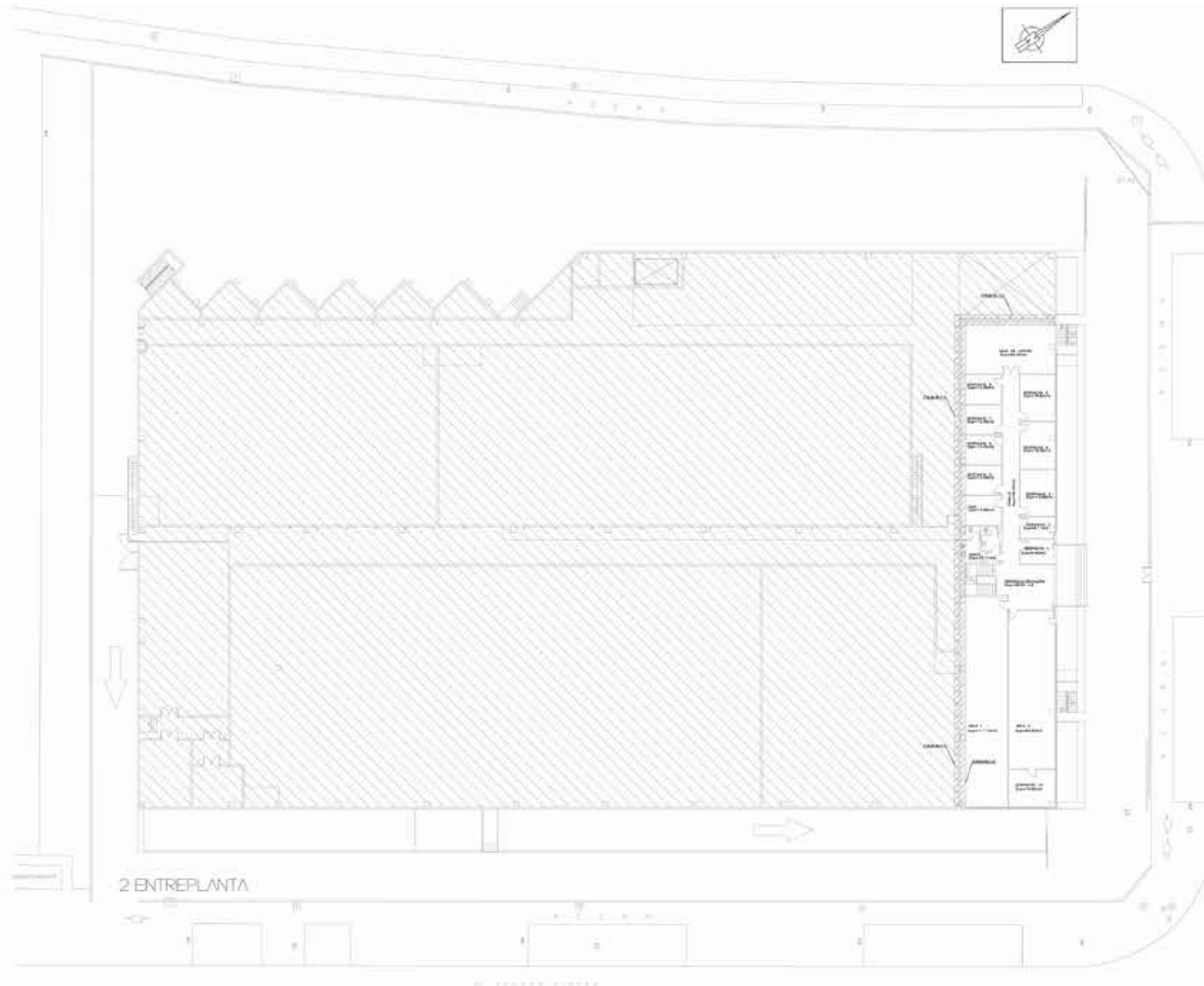
ADISAR MEDIA



Villaviciosa de Odón: segunda entreplanta



ADISAR MEDIA



2ª ENTREPLANTA	
Zona de ocupación	Sup. ÚTIL
SALA DE ENTRAS	90,30m ²
DESPACHO 6	11,56m ²
DESPACHO 5	18,85m ²
DESPACHO 7	13,56m ²
DESPACHO 8	13,34m ²
DESPACHO 4	18,38m ²
DESPACHO 9	13,64m ²
DESPACHO 3	18,68m ²
RACK	1,86m ²
PASELLO	36,30m ²
DESPACHO 2	8,11m ²
DESPACHO 1	9,59m ²
ASEOS	15,71m ²
VESTIBULO-ESCALERA	38,63m ²
SALA 1	111,14m ²
SALA 2	83,63m ²
DESPACHO 10	19,60m ²
ASEOS	15,71m ²
VESTIBULO-ESCALERA	38,63m ²
SALA 1	111,14m ²
SALA 2	83,63m ²
DESPACHO 10	19,60m ²
TOTAL 2ª ENTREPLANTA	502,76m²

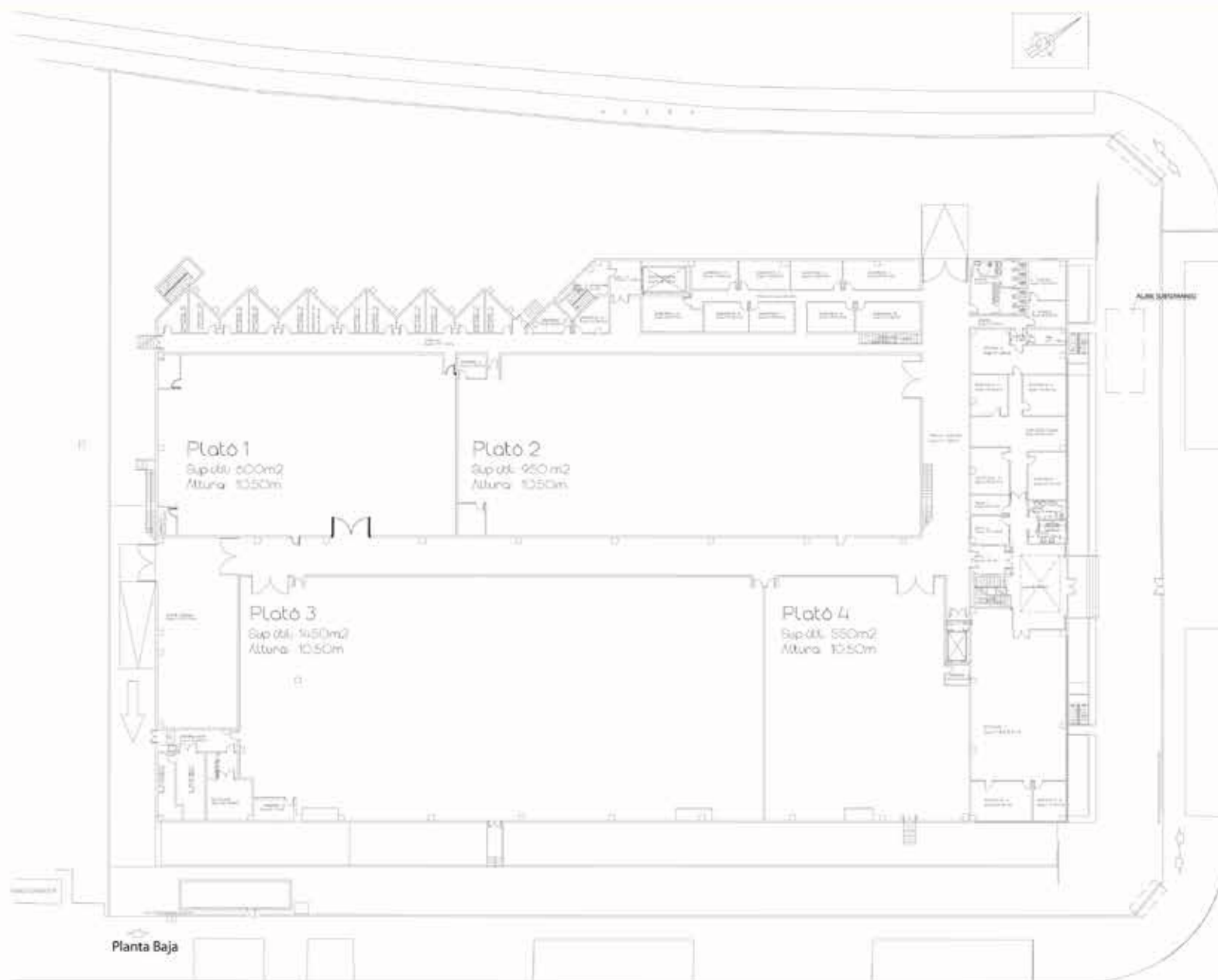
Villaviciosa de Odón: planta baja

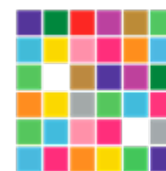


ADISAR MEDIA

Planta Baja

Zona de ocupación	Sup. útil
ASEOS	31,76m ²
C. SONIDO	18,54m ²
V. SONIDO	9,33m ²
ASEOS	7,26m ²
VESTIBULO	2,85m ²
SAI	11,90m ²
OFICINA 1	11,36m ²
DESPACHO 3	16,35m ²
DESPACHO 2	19,83m ²
DISTRIBUIDOR	50,07m ²
OFICINA 2	19,51m ²
DESPACHO 1	20,61m ²
PASILLO ACCESO	171,65m ²
SALA 1	8,51m ²
ASEOS	7,59m ²
SALA 2	12,13m ²
ASEOS	7,90m ²
HALL 1	13,12m ²
ACCESO	62,44m ²
ESCALERA	10,90m ²
DIMMERS 4	5,51m ²
OFICINA 1	166,63m ²
PLATO 4	525,84m ²
DESPACHO 4	26,94m ²
DESPACHO 5	14,31m ²
CAMERINO 1	24,67m ²
CAMERINO 2	16,94m ²
CAMERINO 3	16,25m ²
CAMERINO 4	14,94m ²
MONTACARGAS	18,19m ²
HALL 2	11,78m ²
HALL Y ESCALERA	15,31m ²
PASILLO	30,36m ²
CAMERINO 5	22,27m ²
CAMERINO 6	14,63m ²
CAMERINO 7	14,63m ²
CAMERINO 8	15,63m ²
CAMERINO 9	21,08m ²
ESCALERA	6,93m ²
CAMERINO 10	10,99m ²
CAMERINO 11	8,94m ²
CAMERINO 12	8,70m ²
CAMERINO 13	8,89m ²
CAMERINO 14	8,89m ²
CAMERINO 15	8,89m ²
CAMERINO 17	8,89m ²
CAMERINO 18	8,70m ²
CAMERINO 19	8,89m ²
CAMERINO 20	8,89m ²
CAMERINO 21	8,89m ²
CAMERINO 22	9,61m ²
CAMERINO 23	8,89m ²
PASILLO	177,13m ²
DIMMERS 2	7,50m ²
PLATO 2	932,61m ²
PLATO 1	598,00m ²
DIMMERS 1	6,00m ²
PASILLO PLATÓS	290,54m ²
PLATO CROMA	170,77m ²
DISTRIBUIDOR	19,26m ²
DIMMERS	8,88m ²
PLATO 3	1413,65m ²
DIMMERS 3	9,71m ²
C. ELÉCTRICO	19,98m ²
C. ELÉCTRICO	11,59m ²
CALDERAS	20,24m ²
TOTAL PLANTA BAJA	5344,77m²





Villaviciosa de Odón: plató 2. Características

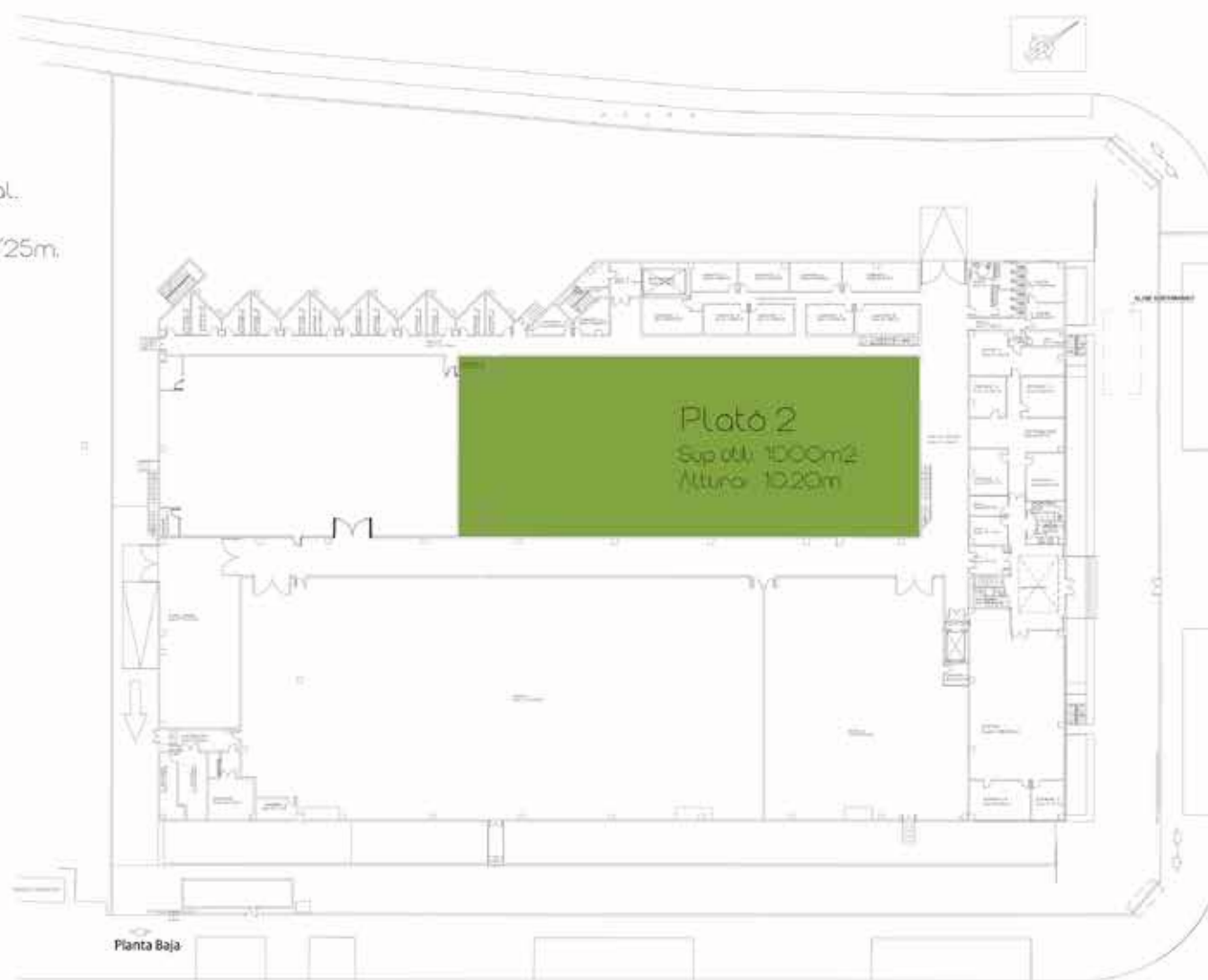
Características Plató 1:

Dimensiones

- Largo: 49,73 m.
- Ancho: 19,22m.
- Alta: 10,20m.
- Superficie: 1000 m².

Descripción Técnica:

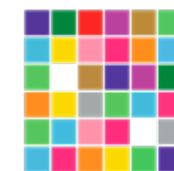
- Insonorizados y sonorizados.
- Cada cercha aguanta 5000kg en carga puntual.
- Climatizados (frío/ calor).
- Puertas de acceso insonorizadas de: a: 4m h: 4'25m.
- Puertas de acceso peatonal insonorizadas.
- Luminosos de silencio.
- Doble reglan en toda el perímetro.
- Cuarto de dimmer.
- Cubierta insonorizada.



Planta Baja

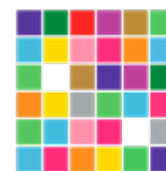
Zona de recepción	Sup. m²
ASEO	61,36m²
S. SERVID	18,54m²
U. SERVID	8,73m²
ASEO	1,25m²
VESTIBULO	2,00m²
SA	11,90m²
ZONA 9	91,30m²
SEÑALIZ 1	16,80m²
SEÑALIZ 2	19,88m²
DISTRIBUCION	20,07m²
ZONA 2	18,07m²
OCUPADO 1	20,84m²
PASEO ACCESO	111,65m²
ZONA 1	8,03m²
ASEO	7,55m²
ZONA 3	11,10m²
ASEO	7,80m²
HALL 1	13,57m²
ASEO	67,44m²
ESCALERA	19,90m²
MONTACARGAS	91,30m²
ZONA 4	8,53m²
ZONA 1	188,80m²
PLATO 4	10,66m²
SEÑALIZ 3	28,94m²
OCUPADO 2	56,10m²
CAMERAS 1	24,87m²
CAMERAS 2	15,91m²
CAMERAS 3	19,27m²
CAMERAS 4	14,94m²
MONTACARGAS	18,19m²
HALL 2	91,76m²
HALL Y ESCALERA	10,57m²
PASEO	21,39m²
CAMERAS 5	20,27m²
CAMERAS 6	11,67m²
CAMERAS 7	14,82m²
CAMERAS 8	15,54m²
CAMERAS 9	37,09m²
ESCALERA	6,32m²
CAMERAS 10	10,80m²
CAMERAS 11	8,04m²
CAMERAS 12	8,77m²
CAMERAS 13	8,69m²
CAMERAS 14	8,69m²
CAMERAS 15	8,69m²
CAMERAS 16	8,69m²
CAMERAS 17	8,69m²
CAMERAS 18	8,69m²
CAMERAS 19	8,69m²
CAMERAS 20	8,69m²
CAMERAS 21	8,69m²
CAMERAS 22	8,69m²
CAMERAS 23	8,69m²
PASEO	177,15m²
ZONA 2	7,60m²
PLATO 2	820,37m²
PLATO 1	286,00m²
ZONA 1	6,00m²
PASEO PLATO	290,80m²
PLATO SERVID	170,17m²
DISTRIBUCION	19,26m²
ASEO	8,89m²
PLATO 3	1413,05m²
ZONA 3	9,71m²
S. ELECTRICOS	18,80m²
S. ELECTRICOS	11,57m²
ESCALERA	2024m²
TOTAL PLANTA BAJA	8444,70m²

Villaviciosa de Odón: plató 2. Cotas



ADISAR MEDIA





ADISAR MEDIA

Villaviciosa de Odón: ubicación

Estudios Villaviciosa de Odón:

Ubicación:

Calle Mecánicos, 59

28670

Villaviciosa de Odón, Madrid

Cómo llegar:

- A5

23,2 km / 29 min

- M-40

35,8 km / 38 min

