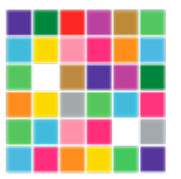


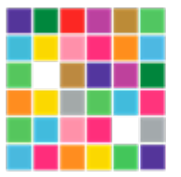
# Navalcarnero. Titanium 2



**ADISARMEDIA**



**Plató 2. Acondicionado  
Creación de espacios diferenciados  
nuevos materiales y efectos innovadores**



**ADISARMEDIA**

# Navalcarnero: características del edificio

## Características Complejo Titanium Navalcarnero:

### Instalaciones Técnicas.

- Superficie Total: 2000 m<sup>2</sup>.
- Número de Platós: 2.
- Superficies Platós: 760 y 625 m<sup>2</sup>.
- Plató 2: Filas en columnas.
- Altura: Plató 1- 9m y Plató 2 -4.75m.
- Potencia: 250 KW.
- Pasarelas.
- Climatización: Frio/Calor.

### Instalaciones Auxiliares.

- Superficie Total: 500 m<sup>2</sup>.
- Oficinas.
- Camerinos.
- Salas de Vestuario, Maquillaje y Peluqueros
- Salas Anexas diáfnas.
- Sala de Juntas.

### Zonas Comunes.

- Comedor: Capacidad 100 personas.
- Parking.

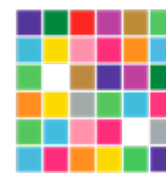
### Servicios Producciónn.

- Iluminación y estructura.
- Sonido.
- Cámaras y Unidades Móviles.
- Grip.
- Decoración.
- Construcción y carpintería.
- Diseños 3D.

### Exteriores y Accesos.

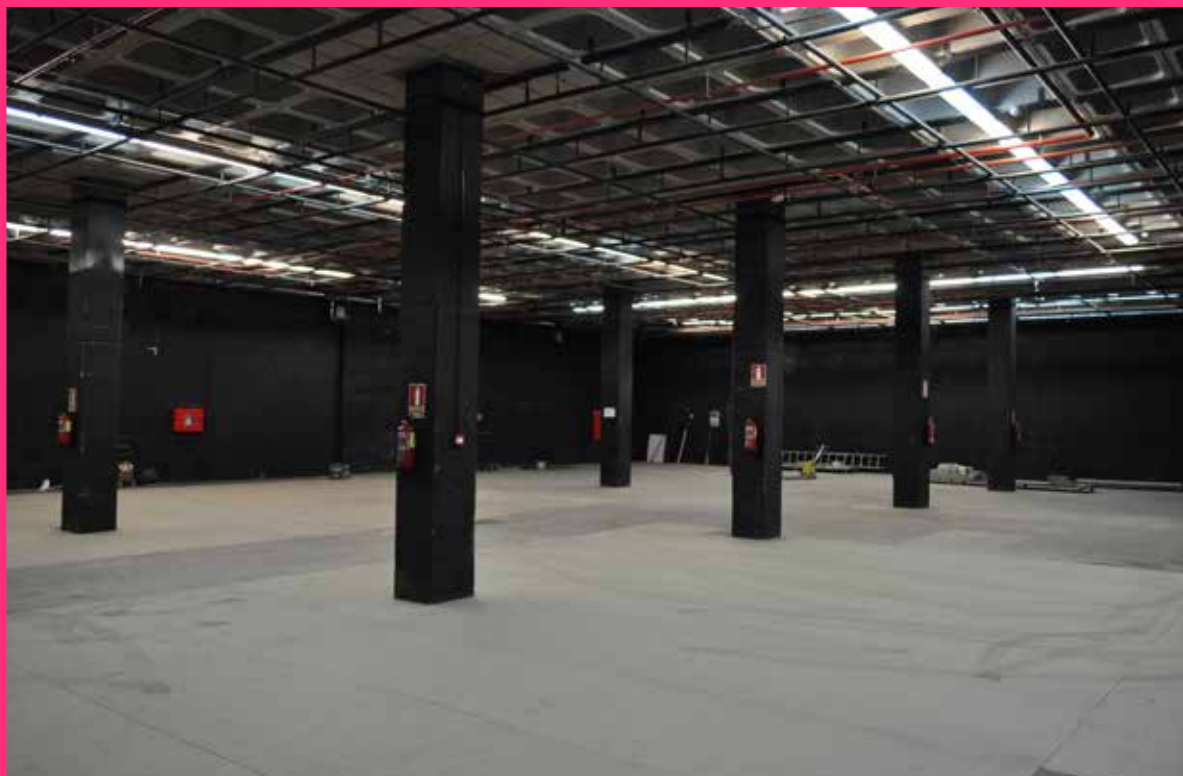
- 20 plazas de aparcamiento.
- Sistema de Seguridad.
- Acceso independiente Plató 1 y Plató 2.  
( Lo que permite doble unidad)
- Acceso a camiones hasta las puertas e interior de los platós.





**ADISAR MEDIA**

# Navalcarnero: complejo Titanium, plató 2



## Plató 2

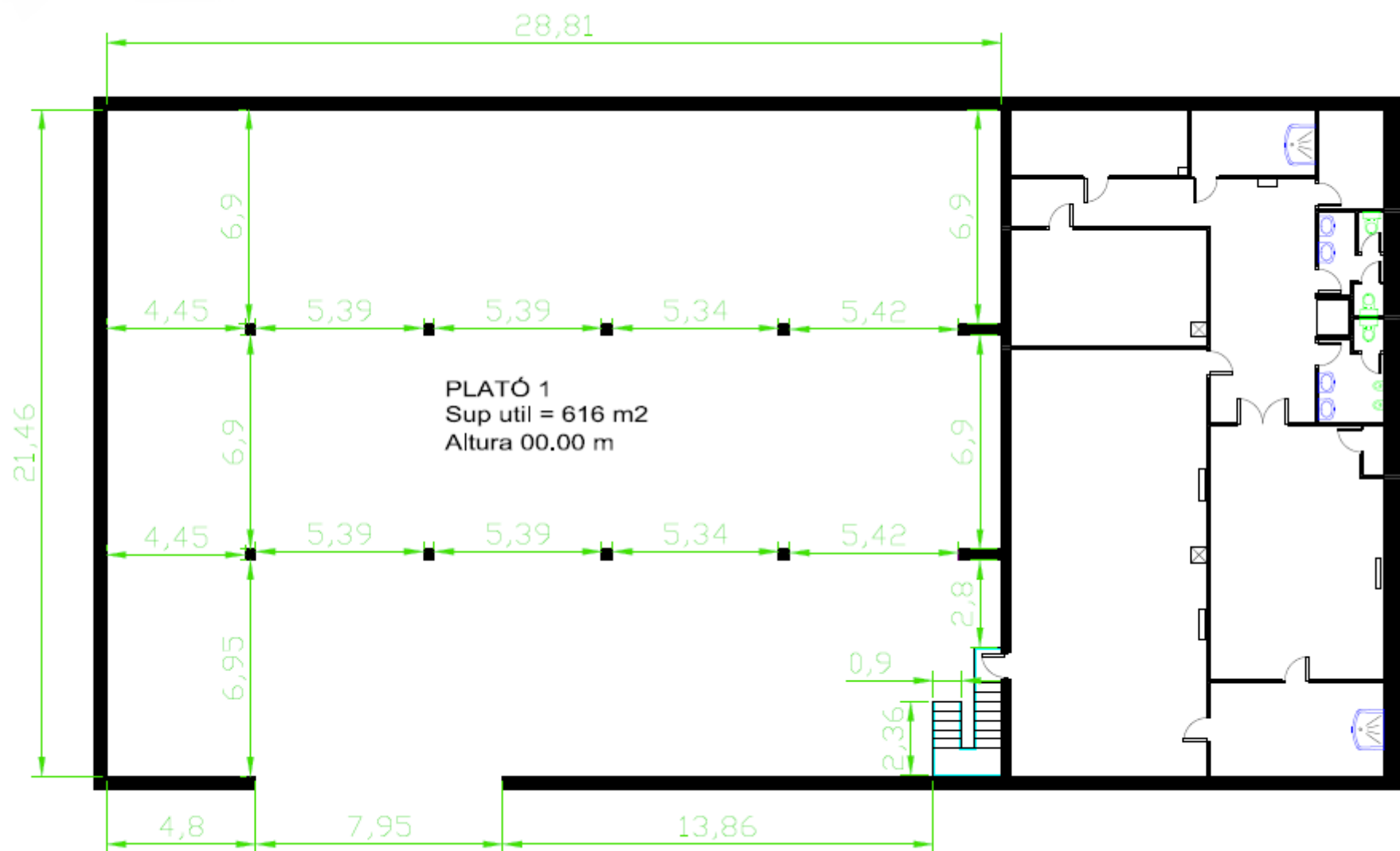
Superficie:

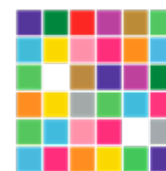
Ancho: 21,46 m largo: 28,86 m Alto: 4,75 m

Área aprox: 625m<sup>2</sup>



# Navalcarnero: complejo Titanium. Planta 2





**ADISAR MEDIA**

# Navalcarnero: ubicación complejo Titanium

## Estudios Titanium Navalcarnero:

### Ubicación:

Paseo del Alparrache, 44  
28600  
Navalcarnero, Madrid

### Cómo llegar:

- A5  
23,4 km / 29 min  
- M-40  
25,5 km / 29 min

