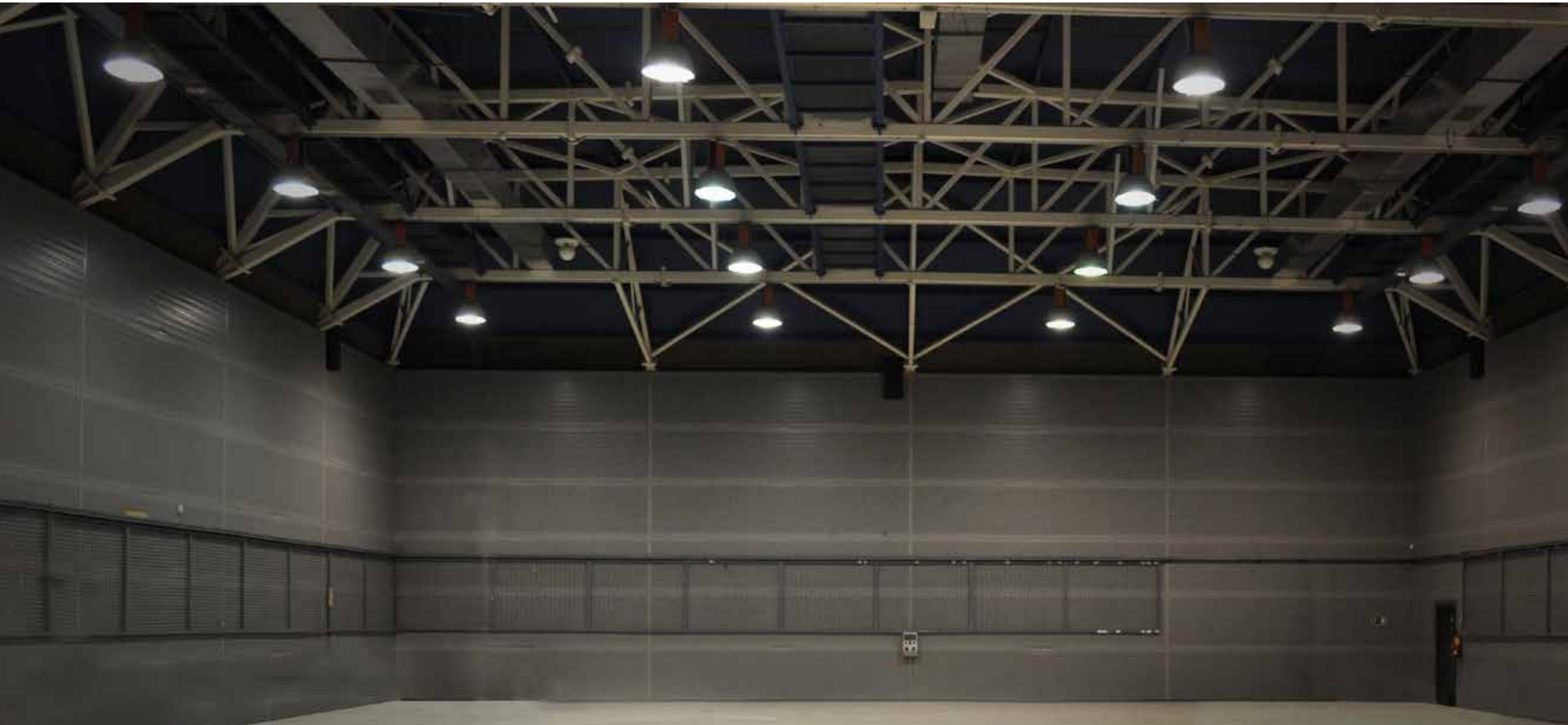


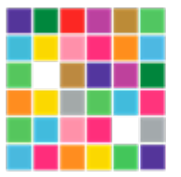
Navalcarnero. Titanium 1



ADISAR MEDIA



**Plató 1. Acondicionado
Creación de espacios diferenciados
nuevos materiales y efectos innovadores**



ADISAR MEDIA

Navalcarnero: características del edificio

Características Complejo Titanium Navalcarnero:

Instalaciones Técnicas.

- Superficie Total: 2000 m².
- Número de Platós: 2.
- Superficies Platós: 760 y 625 m².
- Plató 2: Filas en columnas.
- Altura: Plató 1- 9m y Plató 2 -4.75m.
- Potencia: 250 KW.
- Pasarelas.
- Climatización: Frio/Calor.

Instalaciones Auxiliares.

- Superficie Total: 500 m².
- Oficinas.
- Camerinos.
- Salas de Vestuario, Maquillaje y Peluqueros
- Salas Anexas diáfnas.
- Sala de Juntas.

Zonas Comunes.

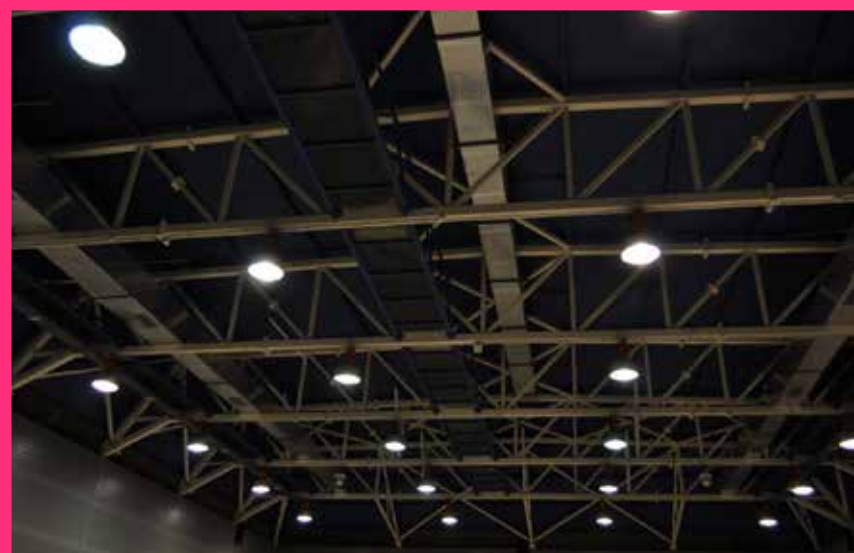
- Comedor: Capacidad 100 personas.
- Parking.

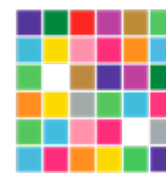
Servicios Producciónn.

- Iluminación y estructura.
- Sonido.
- Cámaras y Unidades Móviles.
- Grip.
- Decoración.
- Construcción y carpintería.
- Diseños 3D.

Exteriores y Accesos.

- 20 plazas de aparcamiento.
- Sistema de Seguridad.
- Acceso independiente Plató 1 y Plató 2.
(Lo que permite doble unidad)
- Acceso a camiones hasta las puertas e interior de los platós.





ADISAR MEDIA

Navalcarnero: complejo Titanium, plató 1



Plató 1

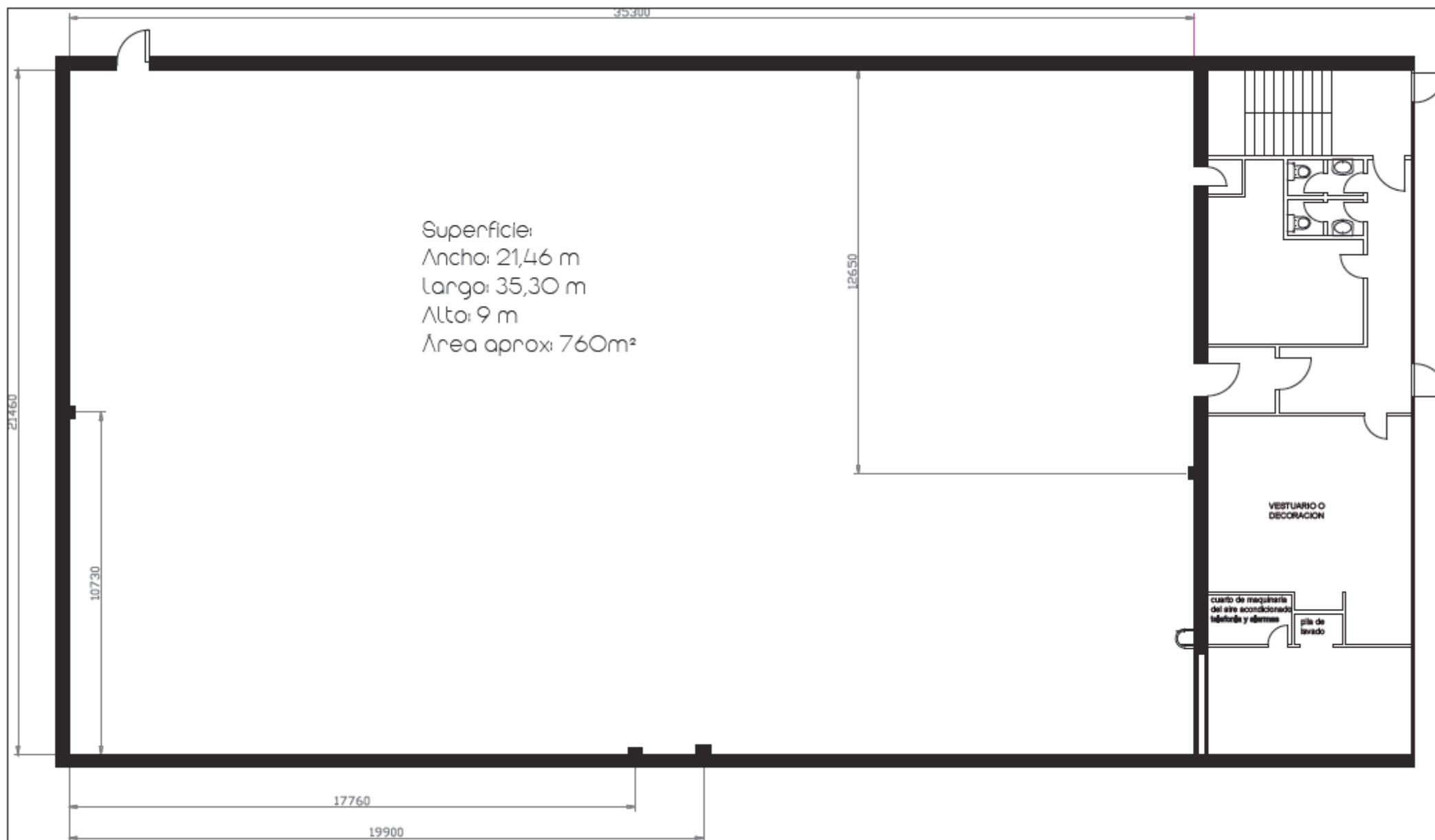
Superficie:

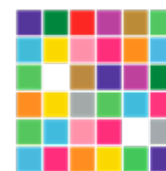
Ancho: 21,46 m largo: 35,30 m Alto: 9 m

Área aprox: 760m²



Navalcarnero: complejo Titanium. Planta 1





ADISAR MEDIA

Navalcarnero: ubicación complejo Titanium

Estudios Titanium Navalcarnero:

Ubicación:

Paseo del Alparrache, 44
28600
Navalcarnero, Madrid

Cómo llegar:

- A5
23,4 km / 29 min
- M-40
25,5 km / 29 min

