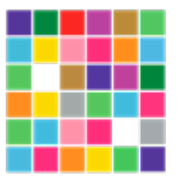


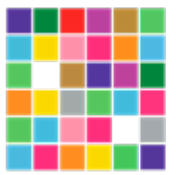
# El Álamo. Estudio 2



**ADISAR MEDIA**



**Plató Acondicionado**  
**Creación de espacios diferenciados**  
**nuevos materiales y efectos innovadores**



**ADISAR MEDIA**

# El Álamo. Características del edificio

## Instalaciones Técnicas.

- Superficie aprox. Total: 3500 m<sup>2</sup>.
- Número de Plató: 1.
- Superficies aprox. Plató: 1100 m<sup>2</sup>.
- Altura: Plató 9,20m
- Potencia: 300 KW.
- Climatización: Frio / Calor.
- Plató insonorizado.
- Pasarelas.

## Instalaciones Auxiliares.

- Superficie aprox. Total: 2400 m<sup>2</sup>.
- Oficinas y salas de reuniones.
- Camerinos.
- Salas de Vestuario, Maquillaje y Peluquería.
- Salas Anexas.

## Zonas Comunes.

- Comedor. Capacidad 300 personas.
- Parking.

## Servicios Producciónn.

- Iluminación y estructura.
- Sonido.
- Cámaras y Unidades Móviles.
- Grip.
- Decoración.
- Construcción y carpintería.
- Diseños 3D.

## Exteriores y Accesos.

- Edificios en parcela independientes.
- Aparcamiento Privado.
- Sistema de Seguridad.
- Acceso a camiones hasta las puertas e interior del plató.





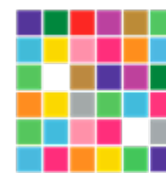
## **Plató 2**

Superficie:

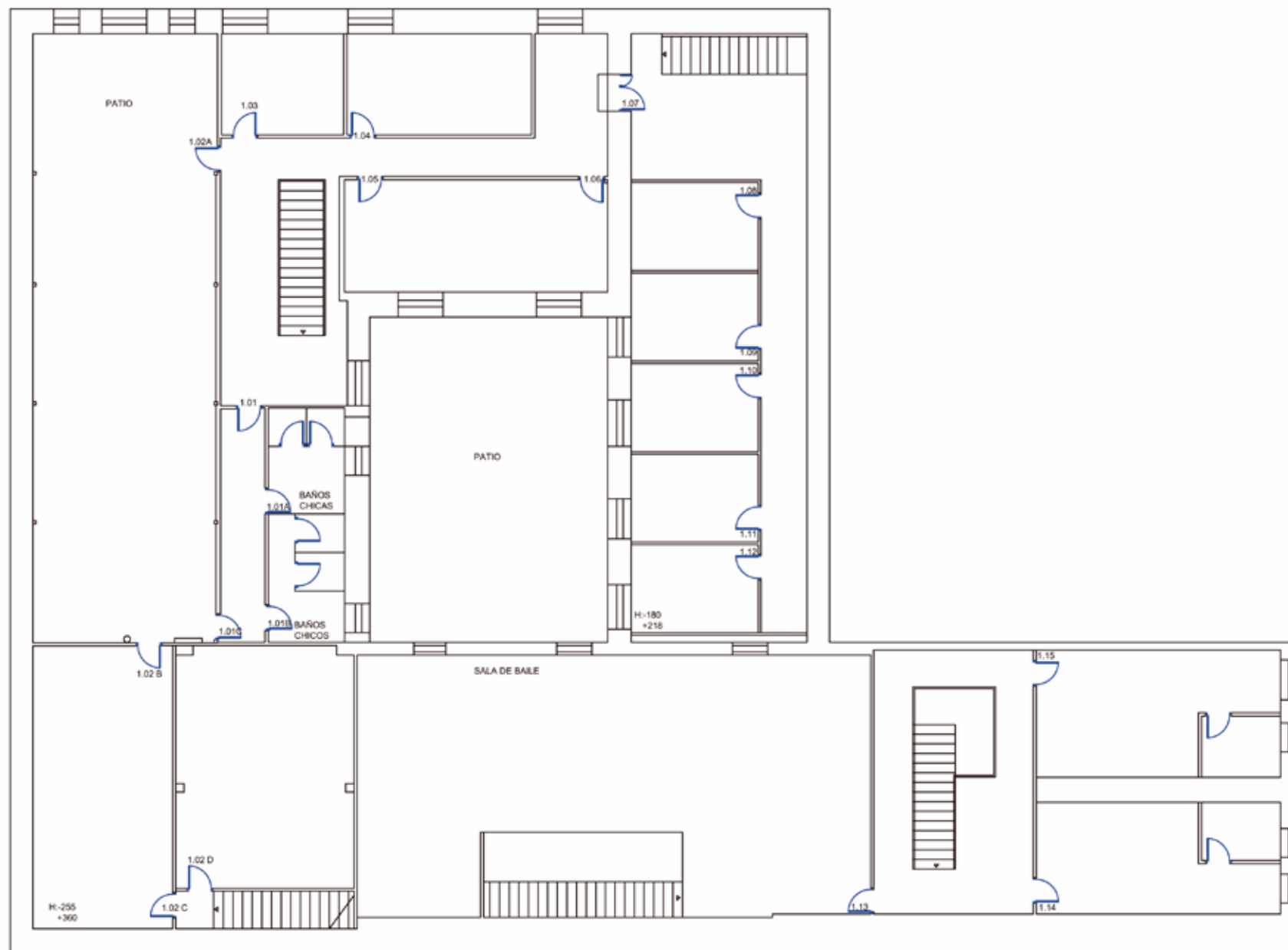
Ancho: 35,70 m largo: 29,75 m Alto: 9,20 m

Área aprox: 1.100 m<sup>2</sup>

# El Álamo. Estudio 2, planta alta



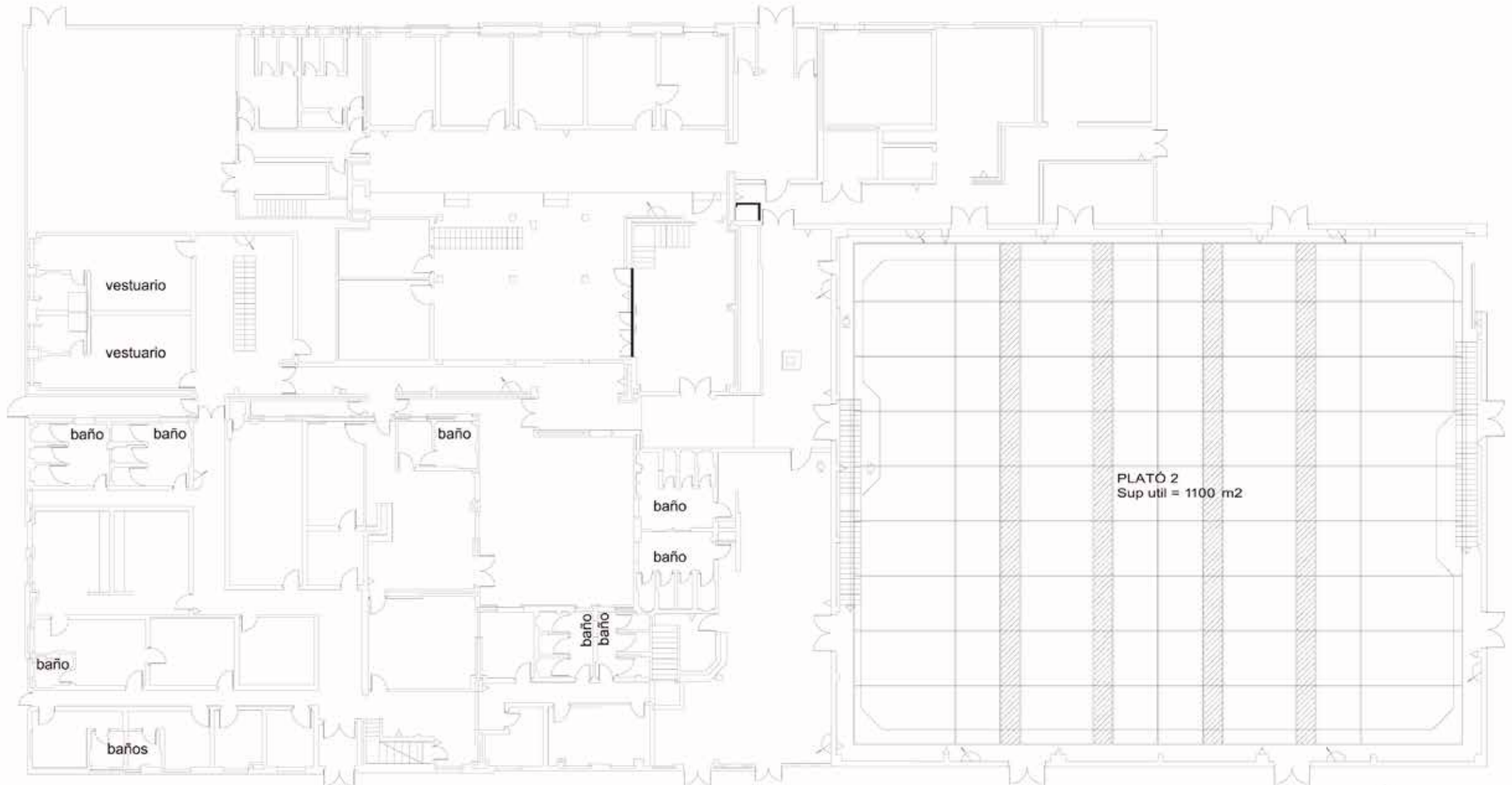
**ADISAR MEDIA**



# El Álamo. Estudio 2, planta baja



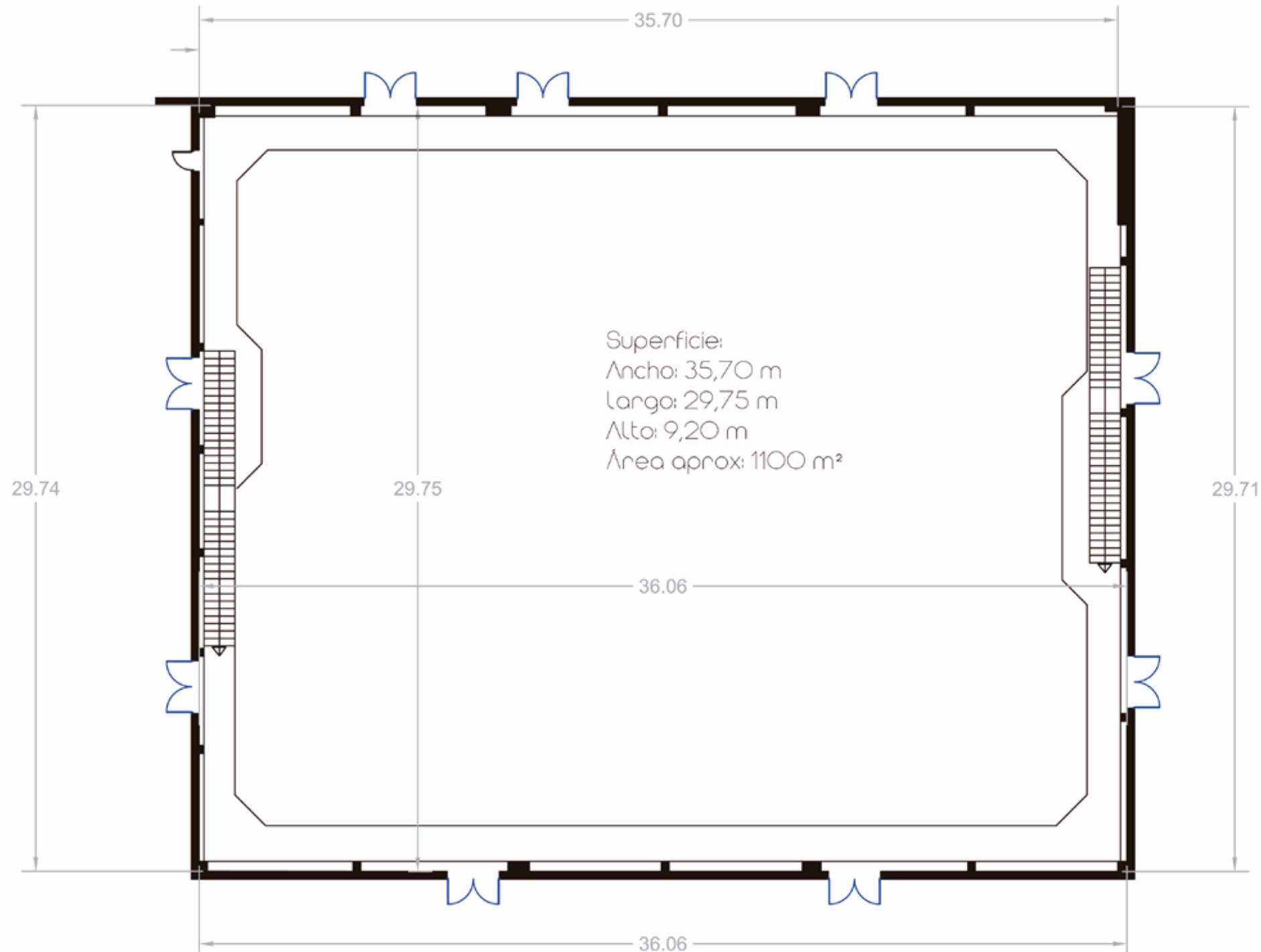
**ADISAR MEDIA**



# El Álamo. Estudio 2, planta baja



**ADISAR MEDIA**





**ADISAR MEDIA**

# El Álamo: ubicación

## Estudios El Álamo:

### Ubicación:

Av. de la Vereda del Manzanares, 14.  
28607  
El Álamo, Madrid

### Cómo llegar:

- R5  
42,4 km / 40 min
- R5 y AP-41  
42,4 km / 39 min
- A5  
40 km / 40 min

