

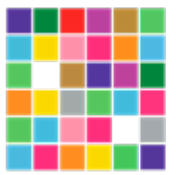
Navalcarnero. Diner 2



ADISAR MEDIA



Plató 2. Acondicionado
Creación de espacios diferenciados
nuevos materiales y efectos innovadores



Navalcarnero: características del edificio

Características Complejo Diner Navalcarnero:

Instalaciones Técnicas.

- Superficie Total construida: 3.300m².
- Número de Platós: 2.
- Superficies Platós: 1.150 m² y 1.150 m².
- Altura: Plató 1- 9m y Plató 2 -4,75m
- Potencia: 600 KV.
- Climatización: Frio / Calor.
- Platós insonorizados.
- Pasarelas.

Instalaciones Auxiliares.

- Superficie Total: 1.000m².
- Oficinas y salas de reuniones.
- Camerinos.
- Salas de Vestuario, Maquillaje y Peluquería.
- Salas Anexas.
- Superficie exterior de 1.000 m²

Zonas Comunes.

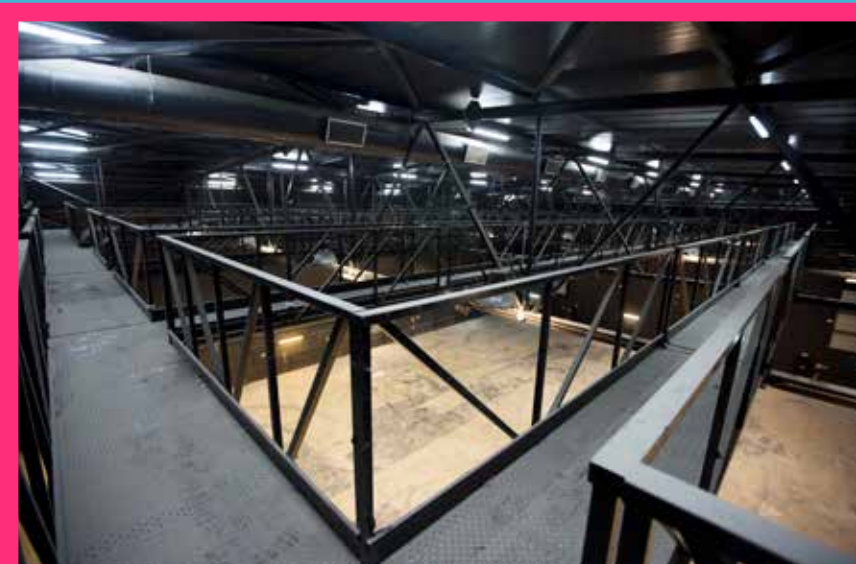
- Comedor: Capacidad 150 personas.
- Parking.

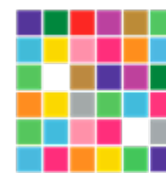
Servicios Producciónn.

- Iluminación y estructura.
- Sonido.
- Cámaras y Unidades Móviles.
- Grip.
- Decoración.
- Construcción y carpintería.
- Diseños 3D.

Exteriores y Accesos.

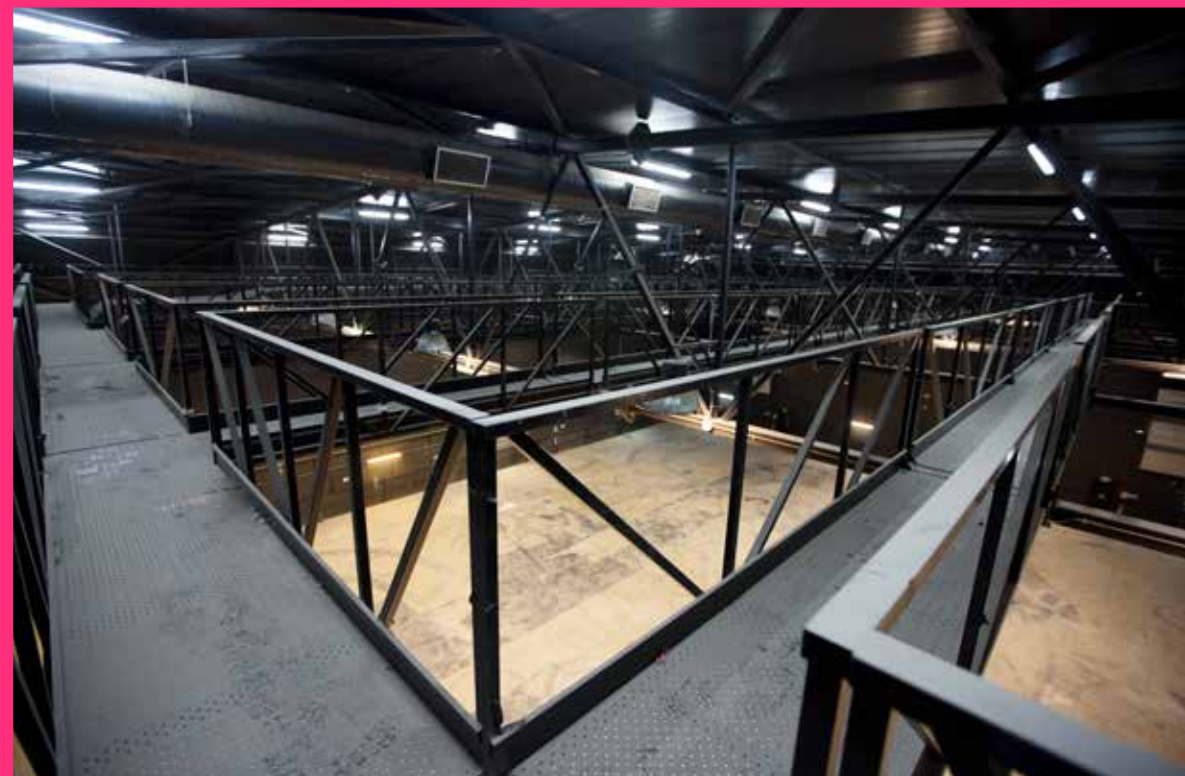
- Aparcamiento privado.
- Sistema de Seguridad.
- Acceso a camiones hasta las puertas e interior de los platós.





ADISAR MEDIA

Navalcarnero: complejo Diner, plató 2



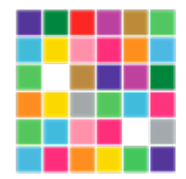
Plató 2

Superficie:

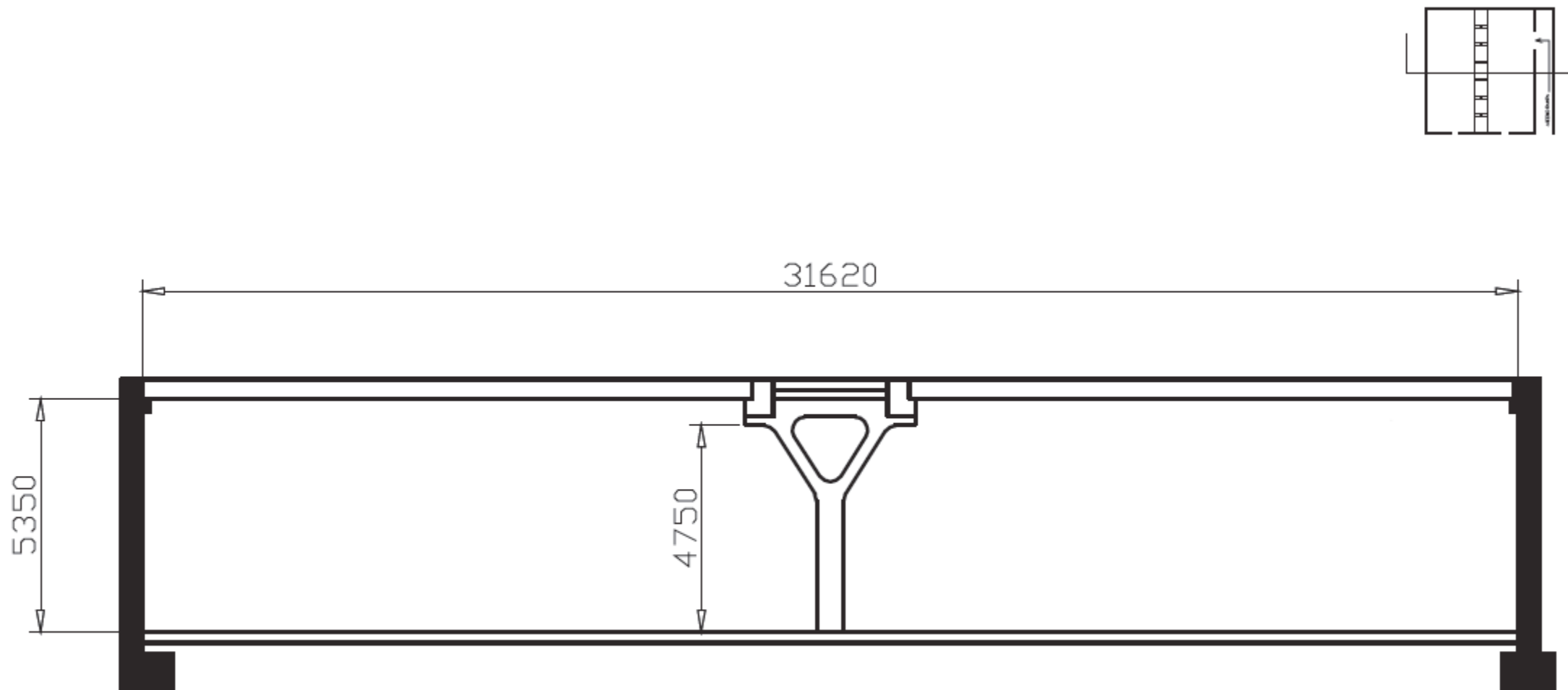
Ancho: 36,272 m largo: 31,639 m Alto: 5,35 m

Área aprox: 1.150 m²

Navalcarnero: complejo Diner. Alzado plató 2

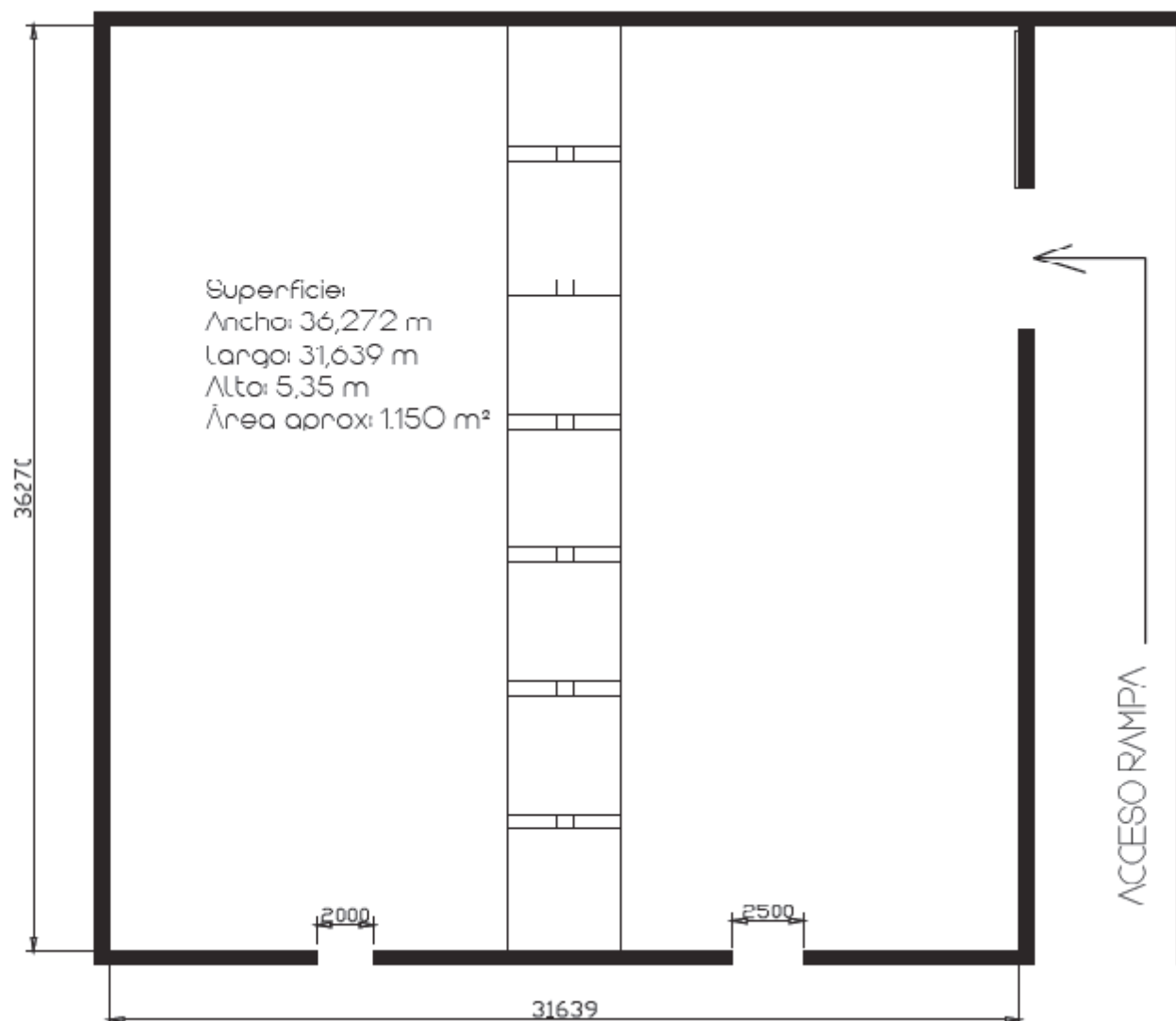


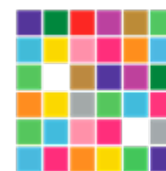
ADISAR MEDIA





Navalcarnero: complejo Diner. Planta plató 2





Navalcarnero: ubicación complejo Diner

Estudios Dinner Navalcarnero:

Ubicación:

Calle de la Romería, 9
28600
Navalcarnero, Madrid

Cómo llegar:

- A5
23,4 km / 29 min
- M-40
25,5 km / 29 min

