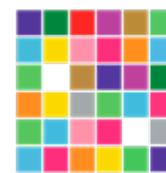


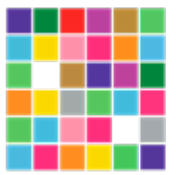
Navalcarnero. Diner 1



ADISAR MEDIA



**Plató 1. Acondicionado
Creación de espacios diferenciados
nuevos materiales y efectos innovadores**



Navalcarnero: características del edificio

Características Complejo Diner Navalcarnero:

Instalaciones Técnicas.

- Superficie Total construida: 3.300m².
- Número de Platós: 2.
- Superficies Platós: 1.150 m² y 1.150 m².
- Altura: Plató 1- 9m y Plató 2 -4,75m
- Potencia: 600 KV.
- Climatización: Frio / Calor.
- Platós insonorizados.
- Pasarelas.

Instalaciones Auxiliares.

- Superficie Total: 1.000m².
- Oficinas y salas de reuniones.
- Camerinos.
- Salas de Vestuario, Maquillaje y Peluquería.
- Salas Anexas.
- Superficie exterior de 1.000 m²

Zonas Comunes.

- Comedor: Capacidad 150 personas.
- Parking.

Servicios Producciónn.

- Iluminación y estructura.
- Sonido.
- Cámaras y Unidades Móviles.
- Grip.
- Decoración.
- Construcción y carpintería.
- Diseños 3D.

Exteriores y Accesos.

- Aparcamiento privado.
- Sistema de Seguridad.
- Acceso a camiones hasta las puertas e interior de los platós.





ADISARMEDIA

Navalcarnero: complejo Diner, plató 1



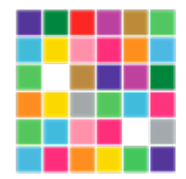
Plató 1

Superficie:

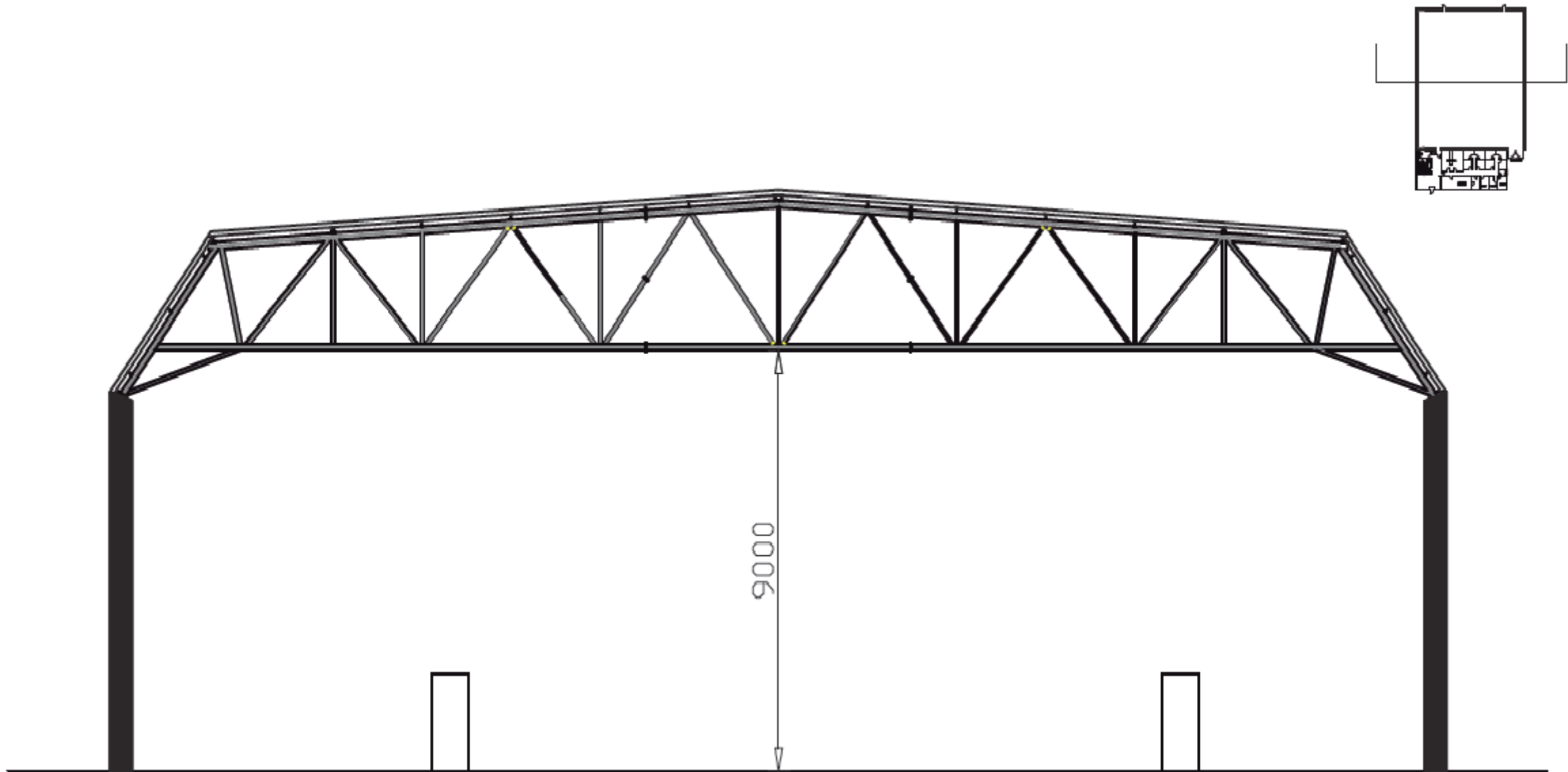
Ancho: 31,438 m largo: 35,90 m Alto: 9 m

Área aprox: 1.150 m²

Navalcarnero: complejo Diner. Alzado plató 1

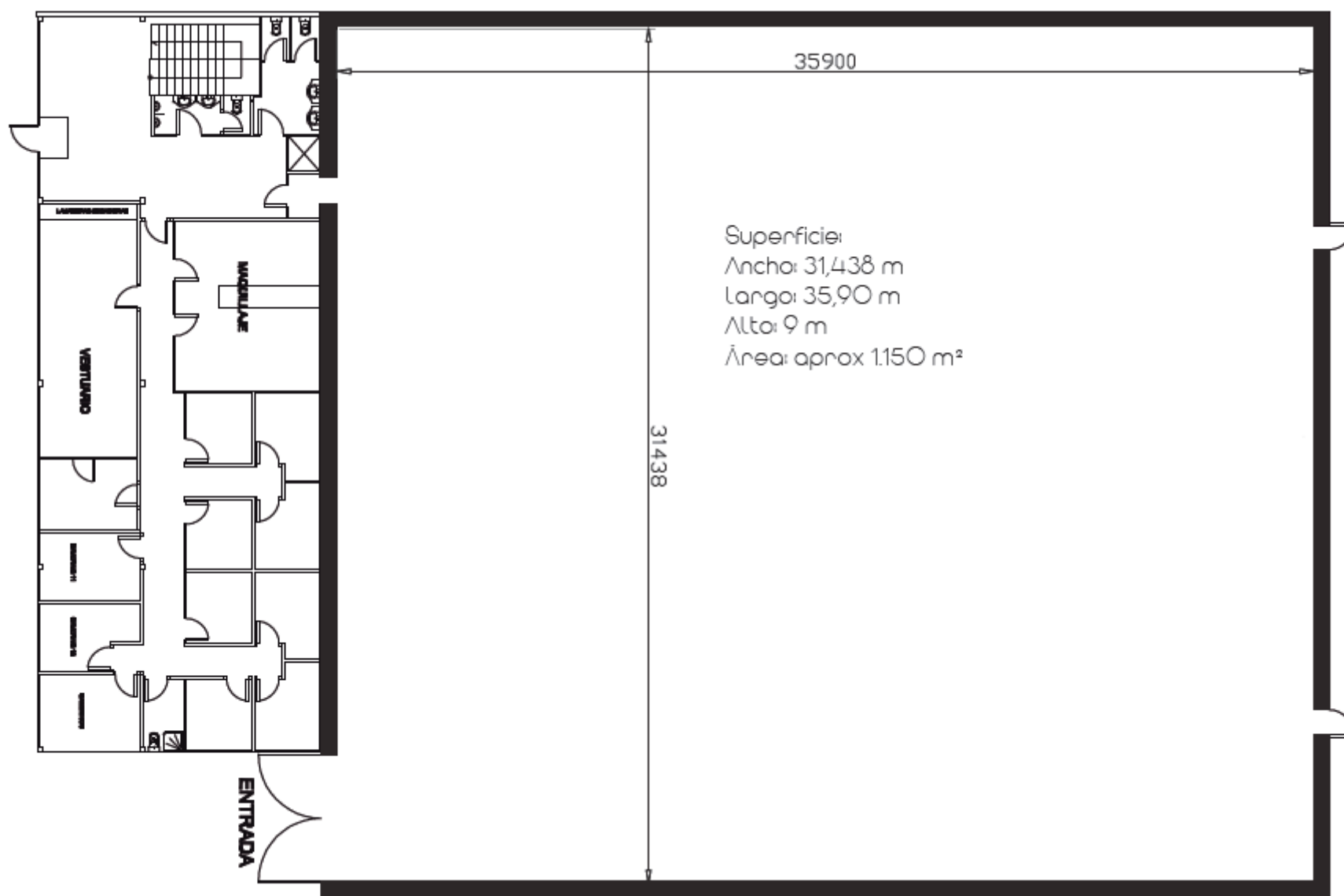


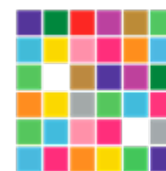
ADISAR MEDIA





Navalcarnero: complejo Diner. Planta plató 1





Navalcarnero: ubicación complejo Diner

Estudios Dinner Navalcarnero:

Ubicación:

Calle de la Romería, 9
28600
Navalcarnero, Madrid

Cómo llegar:

- A5
23,4 km / 29 min
- M-40
25,5 km / 29 min

